



Bergische Universität Wuppertal

Qualitätssicherung und Evaluation
von Studium und Lehre
Gaußstraße 20
42119 Wuppertal

Tel.: 0202 -439 -3095
E-Mail: evaluation@uni-wuppertal.de

Universität Wuppertal - QSL - Gaußstraße 20- 42119 Wuppertal

Prof. Dr. Maria Behrens (PERSÖNLICH)

Auswertungsbericht Lehrveranstaltungsevaluation an die Lehrenden

Sehr geehrte Frau Prof. Dr. Behrens,

Sie erhalten hier die Ergebnisse der automatisierten Auswertung der Lehrveranstaltungsevaluation zur Veranstaltung "Energiepolitik im Spannungsverhältnis wirtschaftlicher Interessen und ökologischer Nachhaltigkeit"

Fragebogen Typ Sem_D1.1:

Der zuerst angegebene Globalindikator setzt sich aus folgenden Skalen des Fragebogens zusammen:

- Darstellung des Lernstoffs
- Struktur
- Betreuung
- Präsentation und Diskussion
- Gesamtbeurteilung

Als nächstes werden die einzelnen Mittelwerte der oben genannten Skalen aufgeführt.

Im zweiten Teil des Auswertungsberichts werden die Mittelwerte aller einzelnen Fragen aufgelistet.

Der Wert 1 kennzeichnet aus Sicht der Studierenden eine maximale Veranstaltungsgüte, der Wert 5 eine minimale Veranstaltungsgüte.

Diese Nachricht gilt gleichzeitig als Bescheinigung dafür, dass eine Lehrveranstaltungsbewertung für die o.g. Veranstaltung durchgeführt wurde.

Mit freundlichen Grüßen
Ihr QSL-Team

Prof. Dr. Maria Behrens

Energiepolitik im Spannungsverhältnis wirtschaftlicher Interessen und ökologischer Nachhaltigkeit
(N1103_13_104)
Erfasste Fragebögen = 12



Globalwerte

Globalindikator

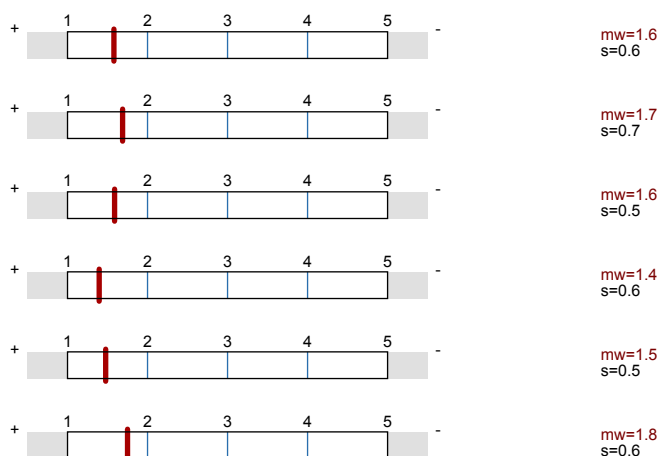
1. Darstellung des Lernstoffs

2. Struktur

3. Betreuung

4. Präsentation und Diskussion

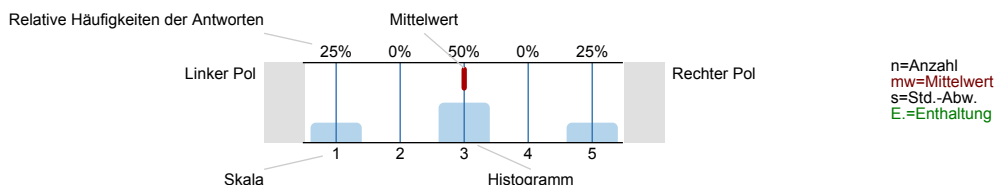
5. Gesamtbeurteilung



Auswertungsteil der geschlossenen Fragen

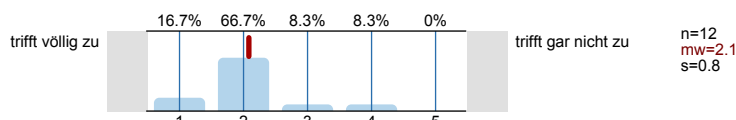
Legende

Fragestext

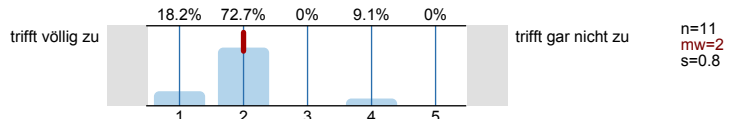


1. Darstellung des Lernstoffs

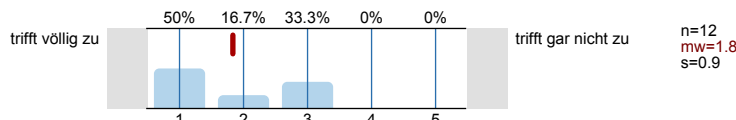
1.1) Das Lernziel der Veranstaltung war von Anfang an zu erkennen.



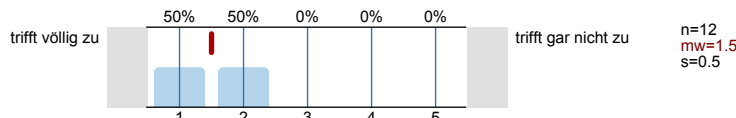
1.2) Das gestellte Lernziel ist am Ende der Lehrveranstaltung erreicht worden.



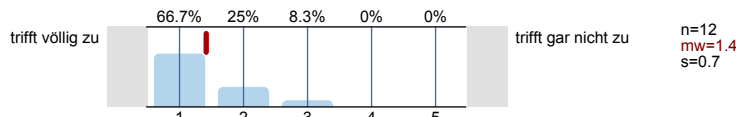
1.3) Zu Beginn jeder Sitzung gab es für mich ausreichende Anknüpfungen an die Vorwoche.



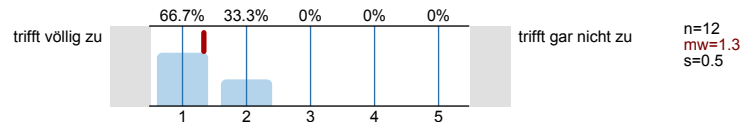
1.4) Der/Die Lehrende vergewissert sich, ob der behandelte Stoff verstanden wurde.



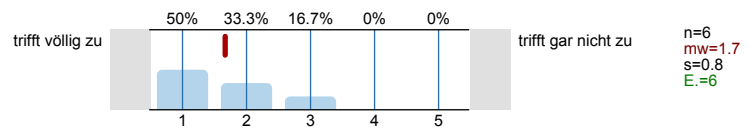
1.5) Die Erklärungsschritte der/des Lehrenden konnte ich nachvollziehen.



1.6) Der/ Die Lehrende erschien mir gut vorbereitet.

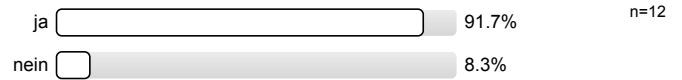


1.7) Die in der Veranstaltung eingesetzten Medien (Tafel, Folien, Präsentationen, ...) trugen zum Verständnis der Lerninhalte bei.

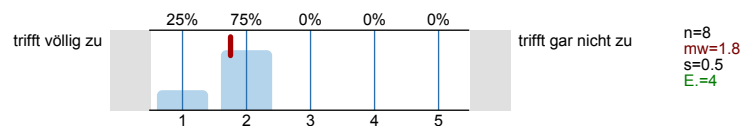


2. Struktur

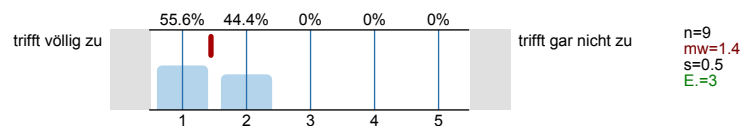
2.1) Die Veranstaltung ist Teil eines Moduls.



2.2) Der Modulteil fügt sich inhaltlich gut in das Gesamtmodul ein.

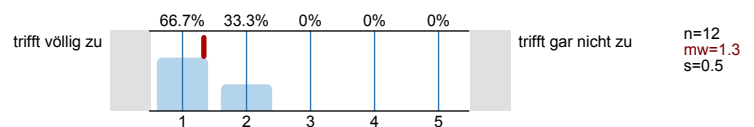


2.3) Die Inhalte der Veranstaltung entsprechen der Modulbeschreibung.

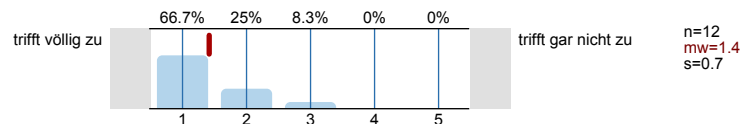


3. Betreuung

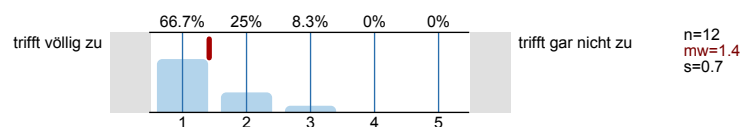
3.1) Meine Fragen wurden von der/ dem Lehrenden für mich befriedigend beantwortet.



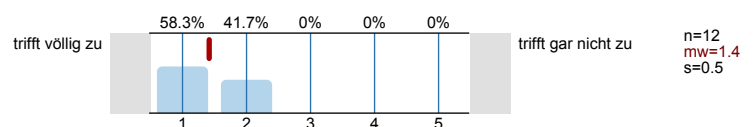
3.2) Die Leistungs- und Prüfungsanforderungen wurden für mich transparent dargestellt.



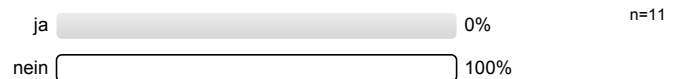
3.3) Die Sprechstundenangebote waren für mich ausreichend.



3.4) Mit der fachlichen Betreuung durch die/den Lehrenden war ich insgesamt zufrieden.

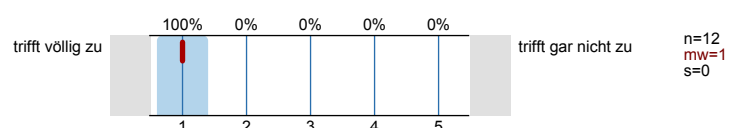


3.5) Der/Die Lehrende benachteiligt bestimmte Studierende.

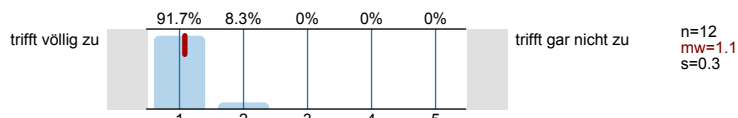


4. Präsentation und Diskussion

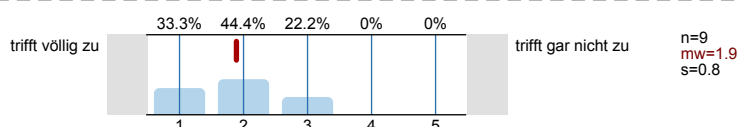
4.1) Ich hatte genügend Möglichkeiten, Fragen zu stellen.



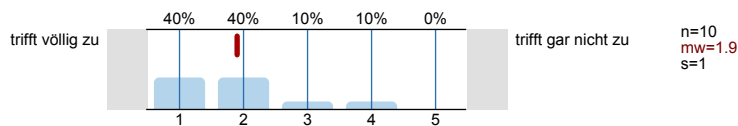
4.2) Ich hatte die Möglichkeit, mich an Diskussionen in der Lehrveranstaltung zu beteiligen.



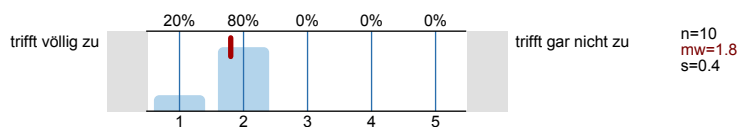
4.3) Der/die Lehrende unterstützt die Studierenden bei der Ausarbeitung ihrer Präsentationen.



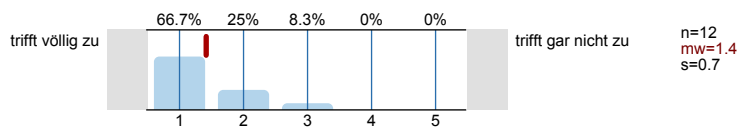
4.4) Der/die Lehrende gibt den Studierenden nach ihrer Präsentation ausreichend Rückmeldung.



4.5) Die Präsentationen der Kommilitonen hatten für mich ein fachlich angemessenes Niveau.

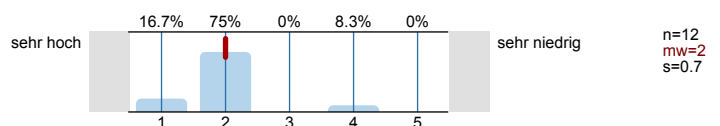


4.6) Der/die Lehrende moderiert die Diskussionen angemessen.

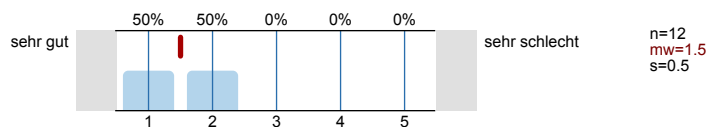


5. Gesamtbeurteilung

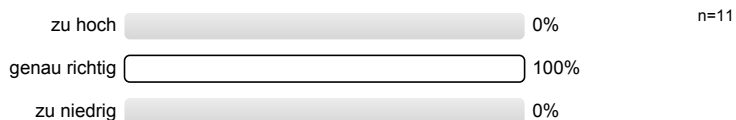
5.1) Der Lerneffekt dieser Lehrveranstaltung war für mich insgesamt



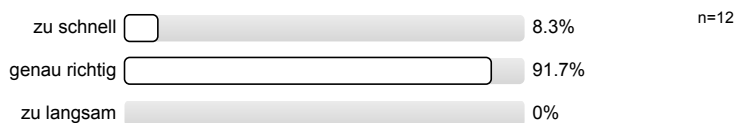
5.2) Insgesamt betrachtet fand ich die Lehrveranstaltung



5.3) Der Schwierigkeitsgrad des behandelten Stoffes war für mich

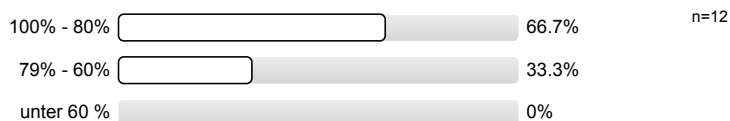


5.4) Das Tempo im Vorgehen des Stoffs war für mich



6. Zeitaufwand

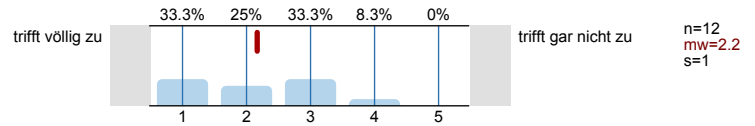
6.1) Wie oft nahmen Sie an der Lehrveranstaltung teil?



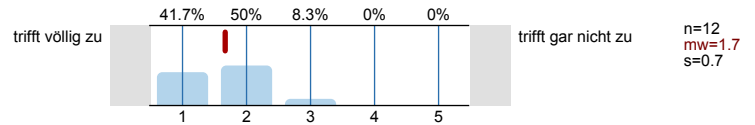
6.2) Wie hoch war Ihr regelmäßiger wöchentlicher Zeitaufwand zur Vor- und Nachbereitung dieser Lehrveranstaltung? (Ohne die Zeit der Lehrveranstaltung und den Arbeitsaufwand für Leistungsnachweis bzw. Prüfung)



6.3) Ich habe mich immer ausreichend auf die Lehrveranstaltung vorbereitet.

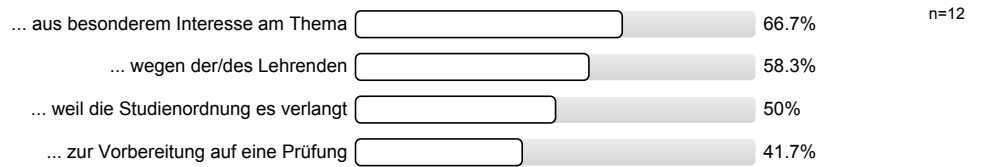


6.4) Der Nachbereitungsaufwand war von mir zeitlich gut zu bewältigen.



7. Motivation

7.1) Ich besuche diese Veranstaltung... (Mehrfachnennungen möglich)



8. Zur Person

8.1) Bitte geben Sie Ihr Geschlecht an.

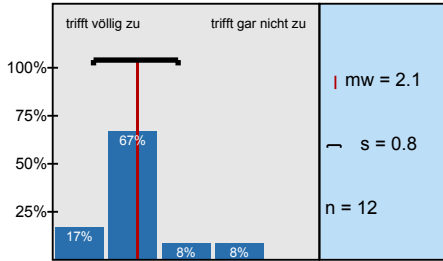


8.2) Bitte geben Sie Ihre Fachsemesterzahl an

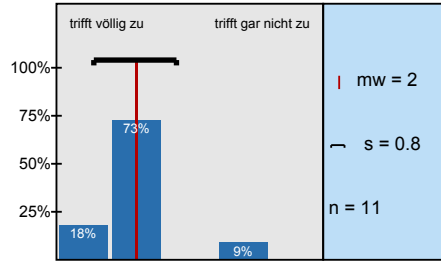


Histogramme zu den Skalafragen

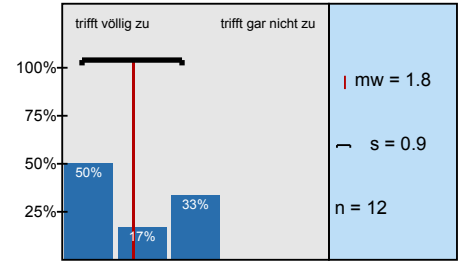
Das Lernziel der Veranstaltung war von Anfang an zu erkennen.



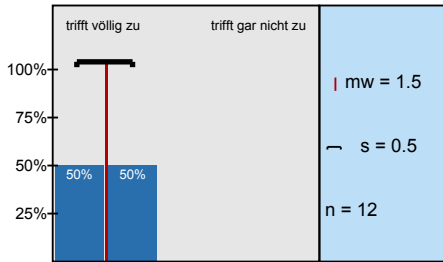
Das gestellte Lernziel ist am Ende der Lehrveranstaltung erreicht worden.



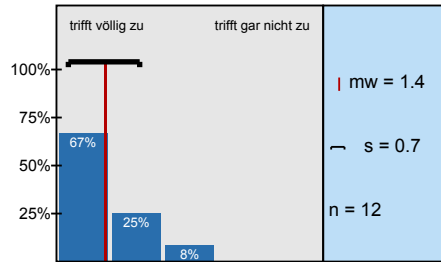
Zu Beginn jeder Sitzung gab es für mich ausreichende Anknüpfungen an die Vorwoche.



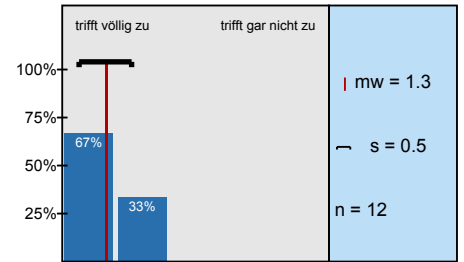
Der/Die Lehrende vergewissert sich, ob der behandelte Stoff verstanden wurde.



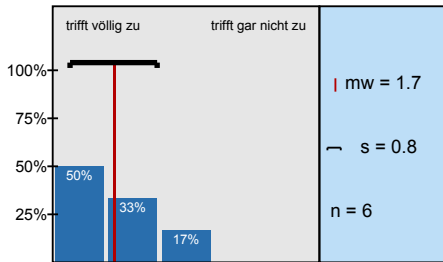
Die Erklärungsschritte der/des Lehrenden konnte ich nachvollziehen.



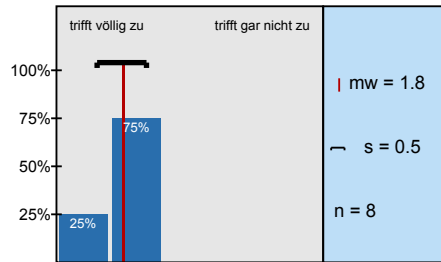
Der/ Die Lehrende erschien mir gut vorbereitet.



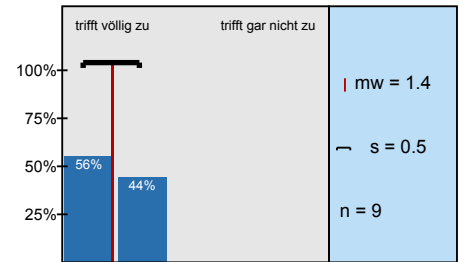
Die in der Veranstaltung eingesetzten Medien (Tafel, Folien, Präsentationen, ...) trugen zum Verständnis



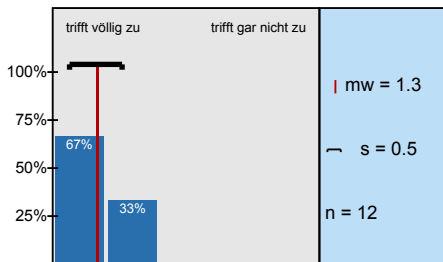
Der Modulteil fügt sich inhaltlich gut in das Gesamtmodul ein.



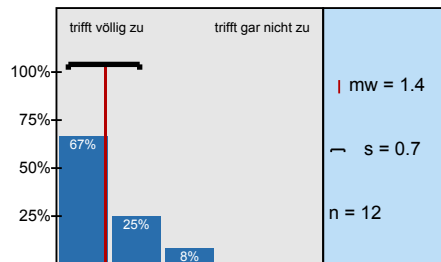
Die Inhalte der Veranstaltung entsprechen der Modulbeschreibung.



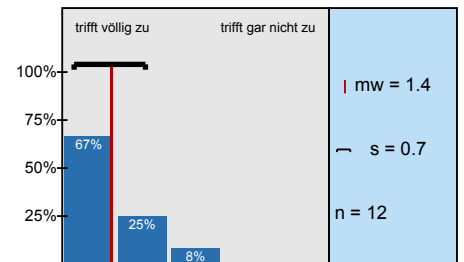
Meine Fragen wurden von der/ dem Lehrenden für mich befriedigend beantwortet.



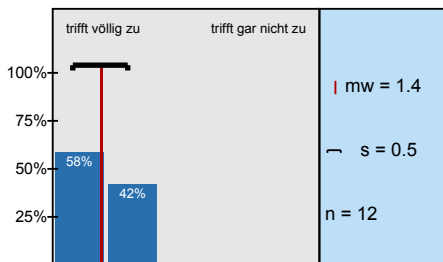
Die Leistungs- und Prüfungsanforderungen wurden für mich transparent dargestellt.



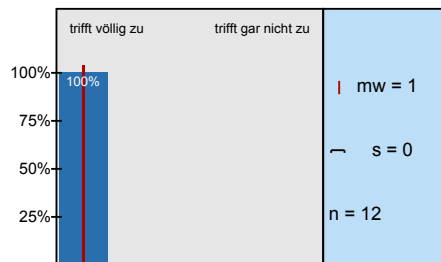
Die Sprechstundenangebote waren für mich ausreichend.



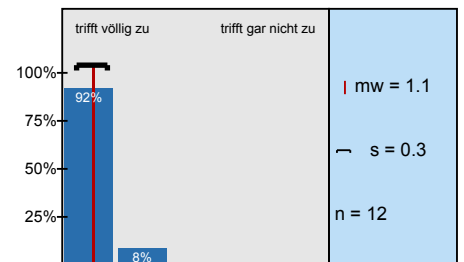
Mit der fachlichen Betreuung durch die/den Lehrenden war ich insgesamt zufrieden.



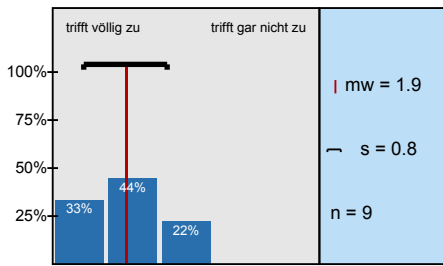
Ich hatte genügend Möglichkeiten, Fragen zu stellen.



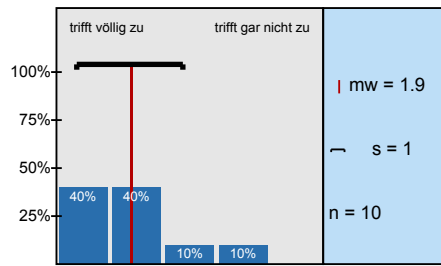
Ich hatte die Möglichkeit, mich an Diskussionen in der Lehrveranstaltung zu beteiligen.



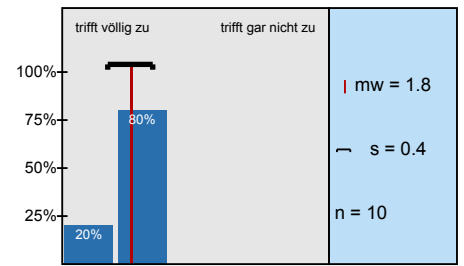
Der/die Lehrende unterstützt die Studierenden bei der Ausarbeitung ihrer Präsentationen.



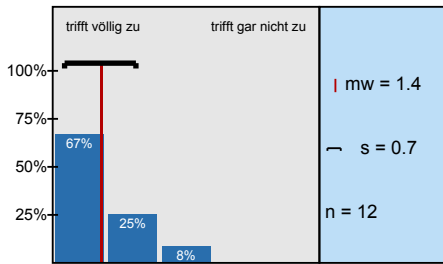
Der/die Lehrende gibt den Studierenden nach ihrer Präsentation ausreichend Rückmeldung.



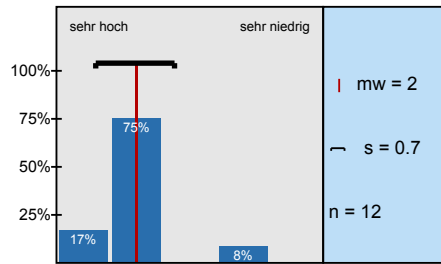
Die Präsentationen der Kommilitonen hatten für mich ein fachlich angemessenes Niveau.



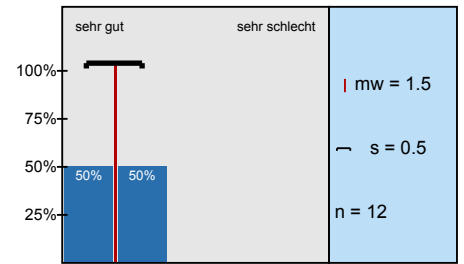
Der/die Lehrende moderiert die Diskussionen angemessen.



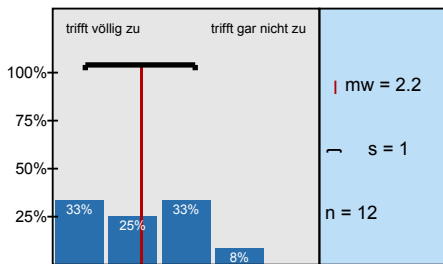
Der Lerneffekt dieser Lehrveranstaltung war für mich insgesamt



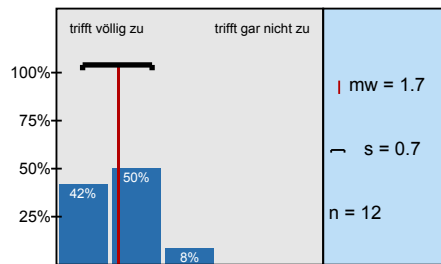
Insgesamt betrachtet fand ich die Lehrveranstaltung



Ich habe mich immer ausreichend auf die Lehrveranstaltung vorbereitet.



Der Nachbereitungsaufwand war von mir zeitlich gut zu bewältigen.



Profillinie

Teilbereich: FB A - Geschichte (ehemals Geschichte/Politikwissenschaft)

Name der/des Lehrenden: Prof. Dr. Maria Behrens

Titel der Lehrveranstaltung: Energiepolitik im Spannungsverhältnis wirtschaftlicher Interessen und ökologischer Nachhaltigkeit
(Name der Umfrage)

1. Darstellung des Lernstoffs

1.1) Das Lernziel der Veranstaltung war von Anfang an zu erkennen.	trifft völlig zu								trifft gar nicht zu	n=12 mw=2.1
1.2) Das gestellte Lernziel ist am Ende der Lehrveranstaltung erreicht worden.	trifft völlig zu								trifft gar nicht zu	n=11 mw=2
1.3) Zu Beginn jeder Sitzung gab es für mich ausreichende Anknüpfungen an die Vorwoche.	trifft völlig zu								trifft gar nicht zu	n=12 mw=1.8
1.4) Der/Die Lehrende vergewissert sich, ob der behandelte Stoff verstanden wurde.	trifft völlig zu								trifft gar nicht zu	n=12 mw=1.5
1.5) Die Erklärungsschritte der/des Lehrenden konnte ich nachvollziehen.	trifft völlig zu								trifft gar nicht zu	n=12 mw=1.4
1.6) Der/ Die Lehrende erschien mir gut vorbereitet.	trifft völlig zu								trifft gar nicht zu	n=12 mw=1.3
1.7) Die in der Veranstaltung eingesetzten Medien (Tafel, Folien, Präsentationen, ...) trugen zum Verständnis der Lerninhalte bei.	trifft völlig zu								trifft gar nicht zu	n=6 mw=1.7

2. Struktur

2.2) Der Modulteil fügt sich inhaltlich gut in das Gesamtmodul ein.	trifft völlig zu								trifft gar nicht zu	n=8 mw=1.8
2.3) Die Inhalte der Veranstaltung entsprechen der Modulbeschreibung.	trifft völlig zu								trifft gar nicht zu	n=9 mw=1.4

3. Betreuung

3.1) Meine Fragen wurden von der/ dem Lehrenden für mich befriedigend beantwortet.	trifft völlig zu								trifft gar nicht zu	n=12 mw=1.3
3.2) Die Leistungs- und Prüfungsanforderungen wurden für mich transparent dargestellt.	trifft völlig zu								trifft gar nicht zu	n=12 mw=1.4
3.3) Die Sprechstundenangebote waren für mich ausreichend.	trifft völlig zu								trifft gar nicht zu	n=12 mw=1.4
3.4) Mit der fachlichen Betreuung durch die/den Lehrenden war ich insgesamt zufrieden.	trifft völlig zu								trifft gar nicht zu	n=12 mw=1.4

4. Präsentation und Diskussion

4.1) Ich hatte genügend Möglichkeiten, Fragen zu stellen.	trifft völlig zu								trifft gar nicht zu	n=12 mw=1
4.2) Ich hatte die Möglichkeit, mich an Diskussionen in der Lehrveranstaltung zu beteiligen.	trifft völlig zu								trifft gar nicht zu	n=12 mw=1.1
4.3) Der/die Lehrende unterstützt die Studierenden bei der Ausarbeitung ihrer Präsentationen.	trifft völlig zu								trifft gar nicht zu	n=9 mw=1.9
4.4) Der/die Lehrende gibt den Studierenden nach ihrer Präsentation ausreichend Rückmeldung.	trifft völlig zu								trifft gar nicht zu	n=10 mw=1.9
4.5) Die Präsentationen der Kommilitonen hatten für mich ein fachlich angemessenes Niveau.	trifft völlig zu								trifft gar nicht zu	n=10 mw=1.8
4.6) Der/die Lehrende moderiert die Diskussionen angemessen.	trifft völlig zu								trifft gar nicht zu	n=12 mw=1.4

5. Gesamtbeurteilung

5.1) Der Lerneffekt dieser Lehrveranstaltung war für mich insgesamt



5.2) Insgesamt betrachtet fand ich die Lehrveranstaltung



6. Zeitaufwand

6.3) Ich habe mich immer ausreichend auf die Lehrveranstaltung vorbereitet.



6.4) Der Nachbereitungsaufwand war von mir zeitlich gut zu bewältigen.



Präsentationsvorlage

Energiepolitik im Spannungsverhältnis wirtschaftlicher Interessen und ökologischer Nachhaltigkeit Prof. Dr. Maria Behrens

Subjektive Einschätzung
über die Darstellung des
Lernstoffs in der
Lehrveranstaltung (LV)

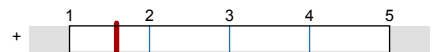
1. Darstellung des Lernstoffs



mw=1.7

... die Eingliederung der LV
in das Modul

2. Struktur



mw=1.6

... die Betreuung durch die
Lehrende/den Lehrenden

3. Betreuung



mw=1.4

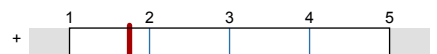
4. Präsentation und Diskussion



mw=1.5

... die gesamte LV

5. Gesamtbeurteilung



mw=1.8

Auswertungsteil der offenen Fragen

3. Betreuung

^{3.6)} Falls Sie die vorangegangene Frage mit "ja" beantwortet haben: Wie äußert sich die von Ihnen empfundene Benachteiligung bestimmter Studierender durch den Lehrenden?

/

9. Offene Fragen

^{9.1)} Mit welchen Lehrveranstaltungen gab es womöglich Überschneidungen im Stoff? Empfinden Sie dies als positiv oder negativ?

Ja sehr positiv war die Überschneidung mit Inhalten aus dem Seminar "Nur noch kurz die Welt retten"

Mit einem Seminar über Klimawandel; fand ich gut, da man so auf den einen Aspekt Rückschließen konnte

Bisher keine.

^{9.2)} Was haben Sie an dieser Lehrveranstaltung als besonders gut empfunden? Warum?

Lernatmosphäre angenehmer

Kleine Gruppe.

Gute/Viele Möglichkeiten für Diskussionen

- Aufgreifen von aktuellen Themen (z.B. Entstehung von Think-Tanks, etc.)

Die Thematik - weil sie aktuell ist; die Texte - weil diese auch auf Englisch gut zu verstehen waren; das „Gruppenklima“ - weil kleinere Seminare entspannter sind

- Leistungen für den Scheinerwerb (3 Leistungspunkte) habe ich all gut empfunden, weil sie ~~am~~ im Semester nebenbei zuschaffen war ~~und~~ man sich mit dem Stoff intensiv auseinandersetzen konnte
- Themenauswahl fand ich sehr gut

Kleine Gruppe, offene Diskussionen, leichte Partizipation am Seminar
Themenauswahl durchweg sehr gut und interessant

Gutes Konzept für den Leistungsnachweis, allerdings in Zukunft besser auf die schriftliche Ausarbeitung zum jeweiligen Termin bestehen, da ohne die Abgabepflicht trotzdem viele unvorbereitet waren.

Sehr offene Diskussionen, gute Texte und insgesamt gutes Arbeitsklima.

Es gab ausreichend Möglichkeit zu diskutieren, es wurden viele offene Fragen gestellt, um die Studierenden einzubeziehen; also eine sehr interaktive Veranstaltung und auch über die behandelten Texte hinaus informativ!

- Viele Diskussionen
- Spannendes Thema
- Man merkte der Lehrenden an, dass sie nicht hinter uns um Wissen hatte

9.3) Was haben Sie an dieser Lehrveranstaltung als besonders schlecht empfunden? Warum? Was könnte besser gemacht werden?

Grund mehr Grundlagen text

- schnellere Bemerkungen bei Auffall oder Fehlern des Dozierenden (Moodle)

Teilweise zu hohe Grundvoraussetzungen für Studierende, die nicht so gut mit der politischen Lage auskommen ^{sich}

- Restungspakete haben nur wenige Studierende gemacht, dabei war die Diskussion manchmal nicht sehr ~~er~~ ergiebig
- Texte wurden teilweise sehr spät eingestellt

zu spät in moodle eingestellte Texte verhindern ausweidende Vorbereitung auf das Thema der Sitzung

Zu viel ausgefallen

Zu häufig ausgefallen aufgrund von Feiertagen.