



Bergische Universität Wuppertal

UNISERVICE Qualität in Studium und Lehre  
Gaußstraße 20  
42119 Wuppertal

Telefon: (0202) 439 - 2917

E-Mail: [evasys@uni-wuppertal.de](mailto:evasys@uni-wuppertal.de)

Universität Wuppertal - QSL - Gaußstraße 20- 42119 Wuppertal

Prof. Dr. Maria Behrens (PERSÖNLICH)

## Auswertungsbericht Lehrveranstaltungsevaluation an die Lehrenden

Sehr geehrte Frau Prof. Dr. Behrens,

Sie erhalten hier die Ergebnisse der automatisierten Auswertung der Lehrveranstaltungsevaluation zur Veranstaltung "Einführung in die Vergleichende Politikwissenschaft"

Fragebogen Typ Sem\_D1.1:

Der zuerst angegebene Globalindikator setzt sich aus folgenden Skalen des Fragebogens zusammen:

- Darstellung des Lernstoffs
- Struktur
- Betreuung
- Präsentation und Diskussion
- Gesamtbeurteilung

Als nächstes werden die einzelnen Mittelwerte der oben genannten Skalen aufgeführt.

Im zweiten Teil des Auswertungsberichts werden die Mittelwerte aller einzelnen Fragen aufgelistet.

Der Wert 1 kennzeichnet aus Sicht der Studierenden eine maximale Veranstaltungsgüte, der Wert 5 eine minimale Veranstaltungsgüte.

Diese Nachricht gilt gleichzeitig als Bescheinigung dafür, dass eine Lehrveranstaltungsbewertung für die o.g. Veranstaltung durchgeführt wurde.

Mit freundlichen Grüßen  
Ihr QSL-Team

# Prof. Dr. Maria Behrens

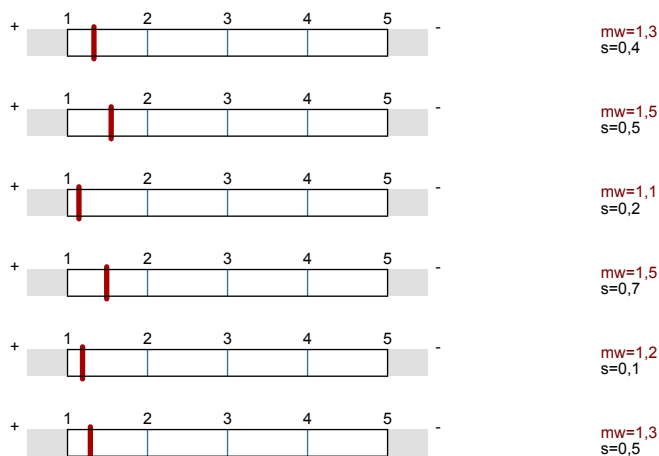
Einführung in die Vergleichende Politikwissenschaft (N1102\_14\_557)  
Erfasste Fragebögen = 14



## Globalwerte

### Globalindikator

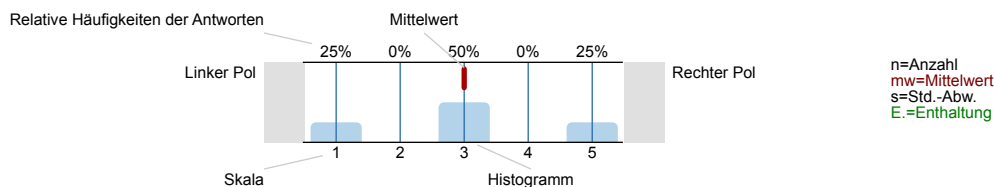
1. Darstellung des Lernstoffs
2. Struktur
3. Betreuung
4. Präsentation und Diskussion
5. Gesamtbeurteilung



## Auswertungsteil der geschlossenen Fragen

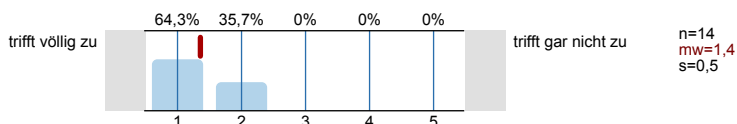
### Legende

Frage

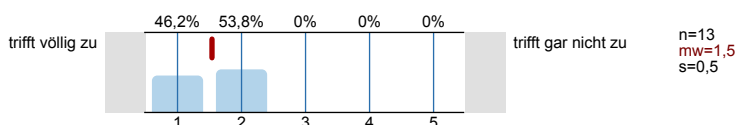


### 1. Darstellung des Lernstoffs

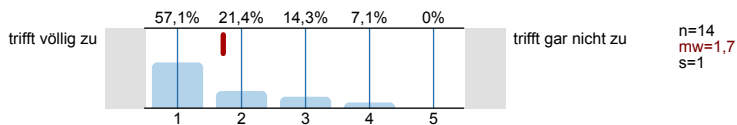
1.1) Das Lernziel der Veranstaltung war von Anfang an zu erkennen.



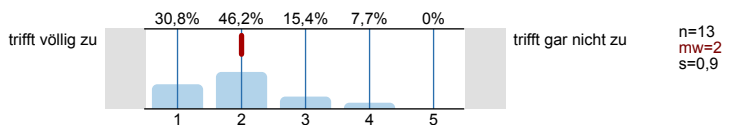
1.2) Das gestellte Lernziel ist am Ende der Lehrveranstaltung erreicht worden.



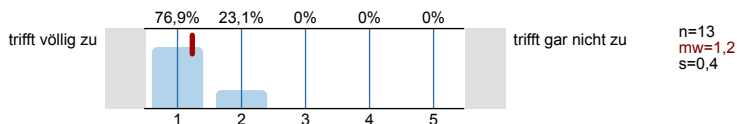
1.3) Zu Beginn jeder Sitzung gab es für mich ausreichende Anknüpfungen an die Vorwoche.



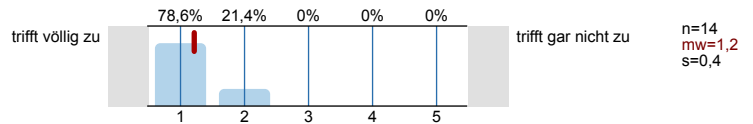
1.4) Der/Die Lehrende vergewissert sich, ob der behandelte Stoff verstanden wurde.



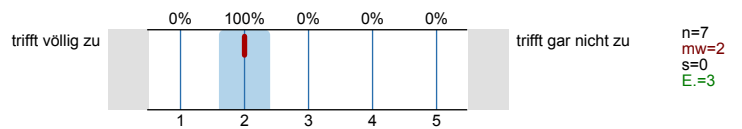
1.5) Die Erklärungsschritte der/des Lehrenden konnte ich nachvollziehen.



1.6) Der/ Die Lehrende erschien mir gut vorbereitet.

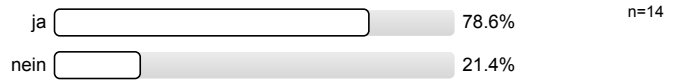


1.7) Die in der Veranstaltung eingesetzten Medien (Tafel, Folien, Präsentationen, ...) trugen zum Verständnis der Lerninhalte bei.

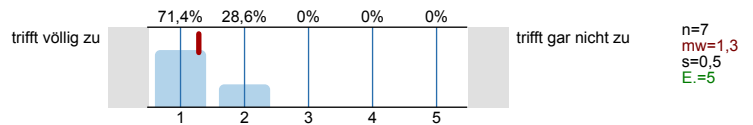


## 2. Struktur

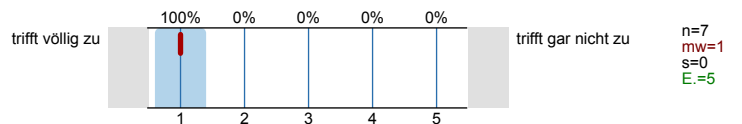
2.1) Die Veranstaltung ist Teil eines Moduls.



2.2) Der Modulteil fügt sich inhaltlich gut in das Gesamtmodul ein.

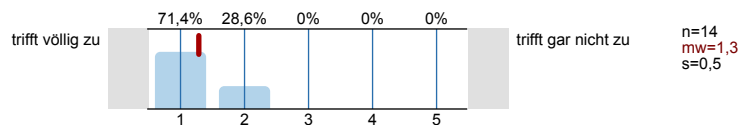


2.3) Die Inhalte der Veranstaltung entsprechen der Modulbeschreibung.

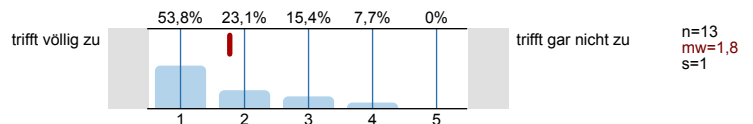


## 3. Betreuung

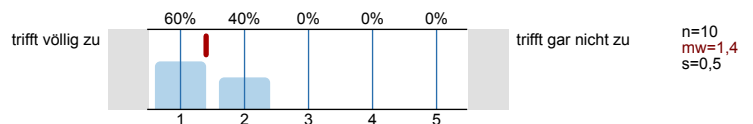
3.1) Meine Fragen wurden von der/ dem Lehrenden für mich befriedigend beantwortet.



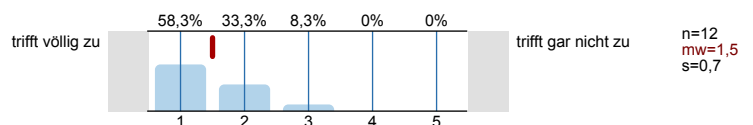
3.2) Die Leistungs- und Prüfungsanforderungen wurden für mich transparent dargestellt.



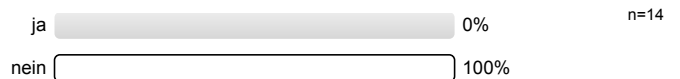
3.3) Die Sprechstundenangebote waren für mich ausreichend.



3.4) Mit der fachlichen Betreuung durch die/den Lehrenden war ich insgesamt zufrieden.

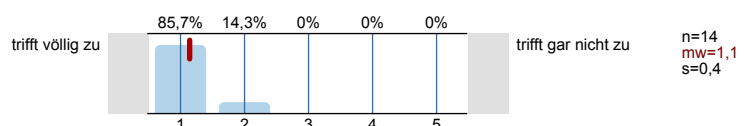


3.5) Der/Die Lehrende benachteiligt bestimmte Studierende.

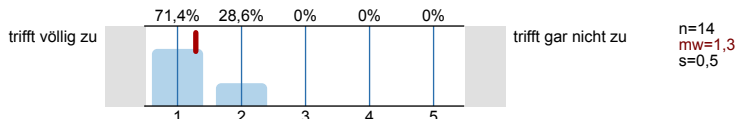


## 4. Präsentation und Diskussion

4.1) Ich hatte genügend Möglichkeiten, Fragen zu stellen.



4.2) Ich hatte die Möglichkeit, mich an Diskussionen in der Lehrveranstaltung zu beteiligen.



4.3) Der/die Lehrende unterstützt die Studierenden bei der Ausarbeitung ihrer Präsentationen.

Es wird keine Auswertung angezeigt, da die Anzahl der Antworten zu gering ist.

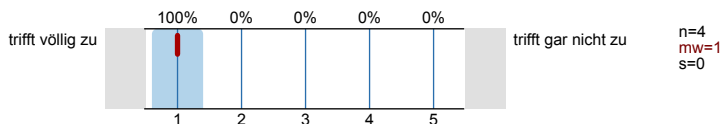
4.4) Der/die Lehrende gibt den Studierenden nach ihrer Präsentation ausreichend Rückmeldung.

Es wird keine Auswertung angezeigt, da die Anzahl der Antworten zu gering ist.

4.5) Die Präsentationen der Kommilitonen hatten für mich ein fachlich angemessenes Niveau.

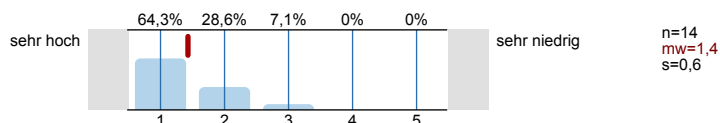
Es wird keine Auswertung angezeigt, da die Anzahl der Antworten zu gering ist.

4.6) Der/die Lehrende moderiert die Diskussionen angemessen.

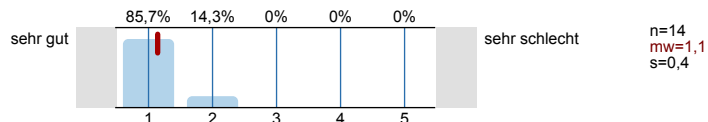


## 5. Gesamtbeurteilung

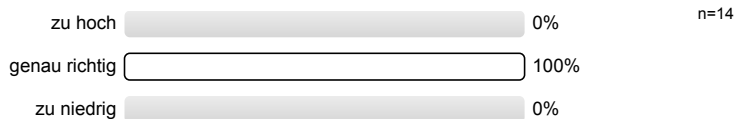
5.1) Der Lerneffekt dieser Lehrveranstaltung war für mich insgesamt



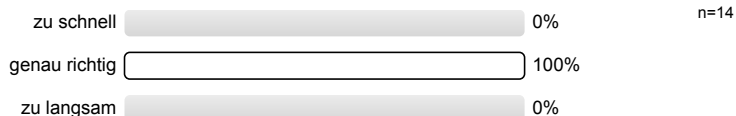
5.2) Insgesamt betrachtet fand ich die Lehrveranstaltung



5.3) Der Schwierigkeitsgrad des behandelten Stoffes war für mich

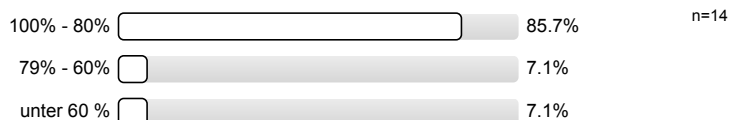


5.4) Das Tempo im Vorgehen des Stoffs war für mich

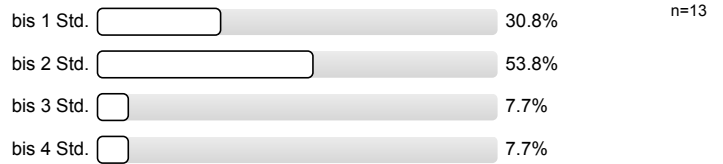


## 6. Zeitaufwand

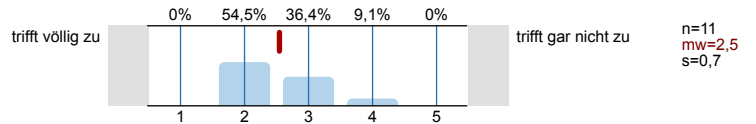
6.1) Wie oft nahmen Sie an der Lehrveranstaltung teil?



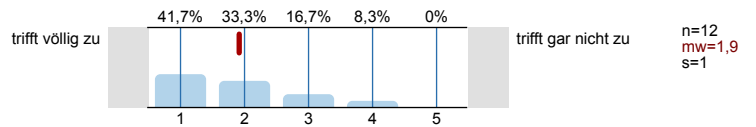
6.2) Wie hoch war Ihr regelmäßiger wöchentlicher Zeitaufwand zur Vor- und Nachbereitung dieser Lehrveranstaltung? (Ohne die Zeit der Lehrveranstaltung und den Arbeitsaufwand für Leistungsnachweis bzw. Prüfung)



6.3) Ich habe mich immer ausreichend auf die Lehrveranstaltung vorbereitet.

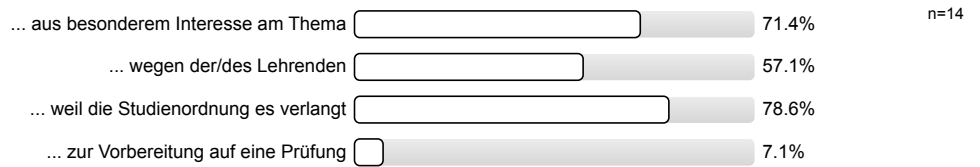


6.4) Der Nachbereitungsaufwand war von mir zeitlich gut zu bewältigen.



## 7. Motivation

7.1) Ich besuche diese Veranstaltung... (Mehrfachnennungen möglich)



## 8. Zur Person

8.1) Bitte geben Sie Ihr Geschlecht an.

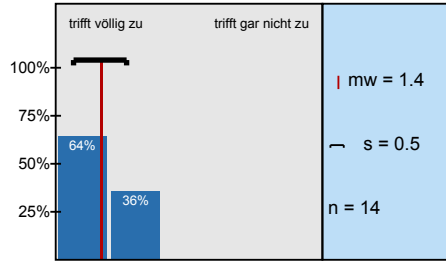


8.2) Bitte geben Sie Ihre Fachsemesterzahl an

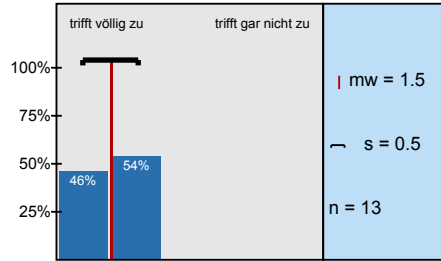


**Histogramme zu den Skalafragen**

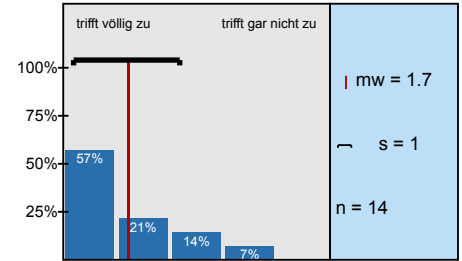
Das Lernziel der Veranstaltung war von Anfang an zu erkennen.



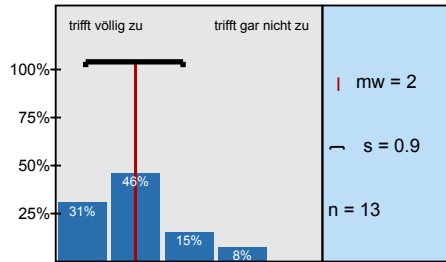
Das gestellte Lernziel ist am Ende der Lehrveranstaltung erreicht worden.



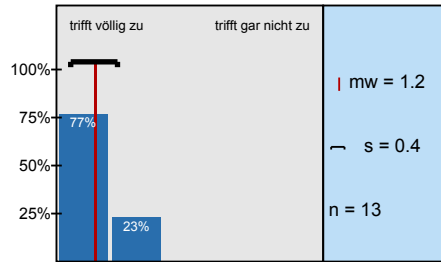
Zu Beginn jeder Sitzung gab es für mich ausreichende Anknüpfungen an die Vorwoche.



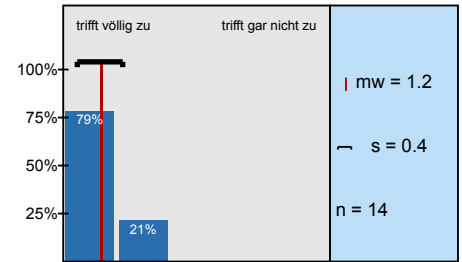
Der/Die Lehrende vergewissert sich, ob der behandelte Stoff verstanden wurde.



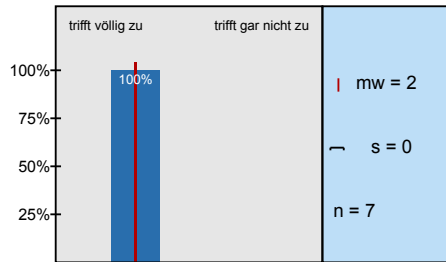
Die Erklärungsschritte der/des Lehrenden konnte ich nachvollziehen.



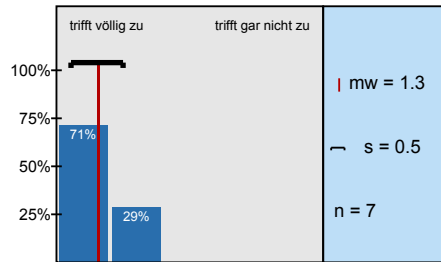
Der/ Die Lehrende erschien mir gut vorbereitet.



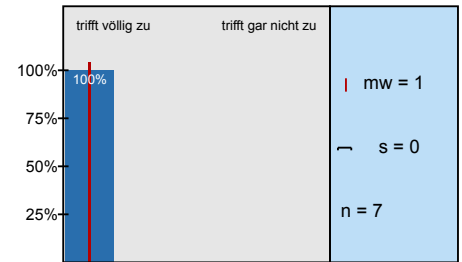
Die in der Veranstaltung eingesetzten Medien (Tafel, Folien, Präsentationen, ...) trugen zum Verständnis



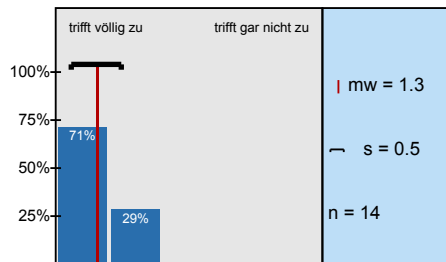
Der Modulteil fügt sich inhaltlich gut in das Gesamtmodul ein.



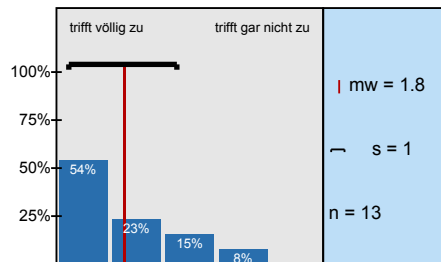
Die Inhalte der Veranstaltung entsprechen der Modulbeschreibung.



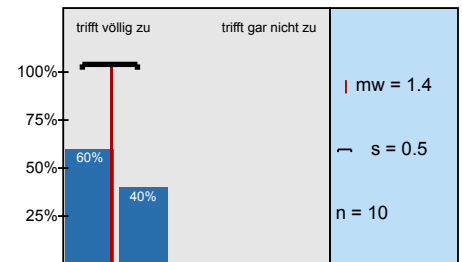
Meine Fragen wurden von der/ dem Lehrenden für mich befriedigend beantwortet.



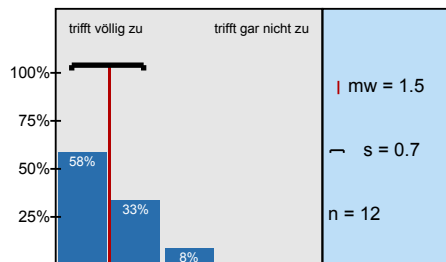
Die Leistungs- und Prüfungsanforderungen wurden für mich transparent dargestellt.



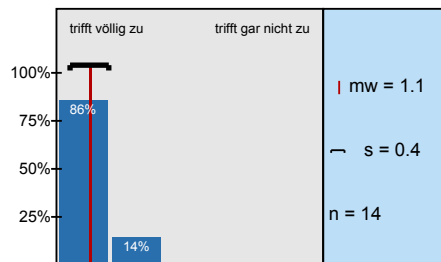
Die Sprechstundenangebote waren für mich ausreichend.



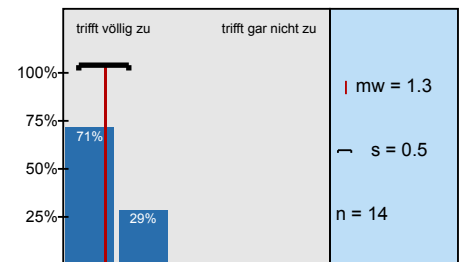
Mit der fachlichen Betreuung durch die/den Lehrenden war ich insgesamt zufrieden.



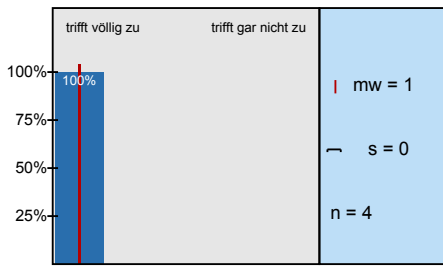
Ich hatte genügend Möglichkeiten, Fragen zu stellen.



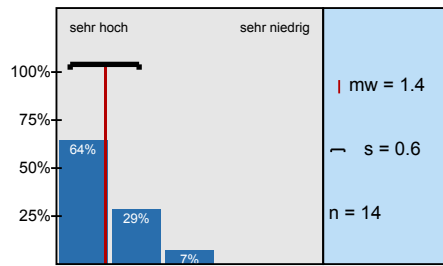
Ich hatte die Möglichkeit, mich an Diskussionen in der Lehrveranstaltung zu beteiligen.



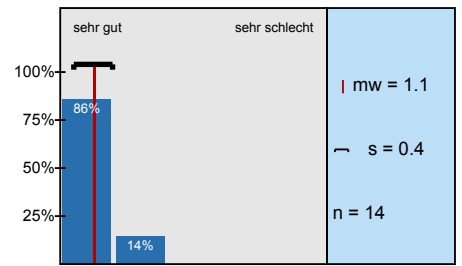
Der/die Lehrende moderiert die Diskussionen angemessen.



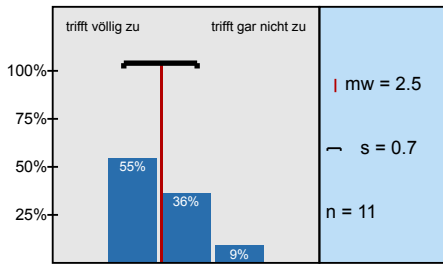
Der Lerneffekt dieser Lehrveranstaltung war für mich insgesamt



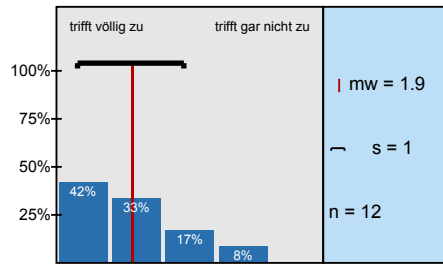
Insgesamt betrachtet fand ich die Lehrveranstaltung



Ich habe mich immer ausreichend auf die Lehrveranstaltung vorbereitet.



Der Nachbereitungsaufwand war von mir zeitlich gut zu bewältigen.



# Profillinie

Teilbereich: FB G - Politikwissenschaft  
 Name der/des Lehrenden: Prof. Dr. Maria Behrens,  
 Titel der Lehrveranstaltung: Einführung in die Vergleichende Politikwissenschaft  
 (Name der Umfrage)

Verwendete Werte in der Profillinie: Mittelwert

## 1. Darstellung des Lernstoffs

1.1) Das Lernziel der Veranstaltung war von Anfang an zu erkennen.	trifft völlig zu		trifft gar nicht zu	n=14 mw=1,4 md=1,0 s=0,5
1.2) Das gestellte Lernziel ist am Ende der Lehrveranstaltung erreicht worden.	trifft völlig zu		trifft gar nicht zu	n=13 mw=1,5 md=2,0 s=0,5
1.3) Zu Beginn jeder Sitzung gab es für mich ausreichende Anknüpfungen an die Vorwoche.	trifft völlig zu		trifft gar nicht zu	n=14 mw=1,7 md=1,0 s=1,0
1.4) Der/Die Lehrende vergewissert sich, ob der behandelte Stoff verstanden wurde.	trifft völlig zu		trifft gar nicht zu	n=13 mw=2,0 md=2,0 s=0,9
1.5) Die Erklärungsschritte der/des Lehrenden konnte ich nachvollziehen.	trifft völlig zu		trifft gar nicht zu	n=13 mw=1,2 md=1,0 s=0,4
1.6) Der/ Die Lehrende erschien mir gut vorbereitet.	trifft völlig zu		trifft gar nicht zu	n=14 mw=1,2 md=1,0 s=0,4
1.7) Die in der Veranstaltung eingesetzten Medien (Tafel, Folien, Präsentationen, ...) trugen zum Verständnis der Lerninhalte bei.	trifft völlig zu		trifft gar nicht zu	n=7 mw=2,0 md=2,0 s=0,0

## 2. Struktur

2.2) Der Modulteil fügt sich inhaltlich gut in das Gesamtmodul ein.	trifft völlig zu		trifft gar nicht zu	n=7 mw=1,3 md=1,0 s=0,5
2.3) Die Inhalte der Veranstaltung entsprechen der Modulbeschreibung.	trifft völlig zu		trifft gar nicht zu	n=7 mw=1,0 md=1,0 s=0,0

## 3. Betreuung

3.1) Meine Fragen wurden von der/ dem Lehrenden für mich befriedigend beantwortet.	trifft völlig zu		trifft gar nicht zu	n=14 mw=1,3 md=1,0 s=0,5
3.2) Die Leistungs- und Prüfungsanforderungen wurden für mich transparent dargestellt.	trifft völlig zu		trifft gar nicht zu	n=13 mw=1,8 md=1,0 s=1,0
3.3) Die Sprechstundenangebote waren für mich ausreichend.	trifft völlig zu		trifft gar nicht zu	n=10 mw=1,4 md=1,0 s=0,5
3.4) Mit der fachlichen Betreuung durch die/den Lehrenden war ich insgesamt zufrieden.	trifft völlig zu		trifft gar nicht zu	n=12 mw=1,5 md=1,0 s=0,7

## 4. Präsentation und Diskussion

4.1) Ich hatte genügend Möglichkeiten, Fragen zu stellen.	trifft völlig zu		trifft gar nicht zu	n=14 mw=1,1 md=1,0 s=0,4
4.2) Ich hatte die Möglichkeit, mich an Diskussionen in der Lehrveranstaltung zu beteiligen.	trifft völlig zu		trifft gar nicht zu	n=14 mw=1,3 md=1,0 s=0,5
4.3) Der/die Lehrende unterstützt die Studierenden bei der Ausarbeitung ihrer Präsentationen. (*)	trifft völlig zu		trifft gar nicht zu	
4.4) Der/die Lehrende gibt den Studierenden nach ihrer Präsentation ausreichend Rückmeldung. (*)	trifft völlig zu		trifft gar nicht zu	



4.5) Die Präsentationen der Kommilitonen hatten für mich ein fachlich angemessenes Niveau. (*)	trifft völlig zu		trifft gar nicht zu	
4.6) Der/die Lehrende moderiert die Diskussionen angemessen.	trifft völlig zu		trifft gar nicht zu	n=4   mw=1,0   md=1,0   s=0,0

### 5. Gesamtbeurteilung

5.1) Der Lerneffekt dieser Lehrveranstaltung war für mich insgesamt	sehr hoch		sehr niedrig	n=14   mw=1,4   md=1,0   s=0,6
5.2) Insgesamt betrachtet fand ich die Lehrveranstaltung	sehr gut		sehr schlecht	n=14   mw=1,1   md=1,0   s=0,4

### 6. Zeitaufwand

6.3) Ich habe mich immer ausreichend auf die Lehrveranstaltung vorbereitet.	trifft völlig zu		trifft gar nicht zu	n=11   mw=2,5   md=2,0   s=0,7
6.4) Der Nachbereitungsaufwand war von mir zeitlich gut zu bewältigen.	trifft völlig zu		trifft gar nicht zu	n=12   mw=1,9   md=2,0   s=1,0

(\*) Hinweis: Wenn die Anzahl der Antworten auf eine Frage zu gering ist, wird für die Frage keine Auswertung angezeigt.

# Präsentationsvorlage

Einführung in die Vergleichende Politikwissenschaft  
Prof. Dr. Maria Behrens,  
Erfasste Fragebögen = 14

Subjektive Einschätzung  
über die Darstellung des  
Lernstoffs in der  
Lehrveranstaltung (LV)

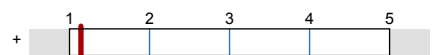
1. Darstellung des Lernstoffs



mw=1,5

... die Eingliederung der LV  
in das Modul

2. Struktur



mw=1,1

... die Betreuung durch die  
Lehrende/den Lehrenden

3. Betreuung



mw=1,5

4. Präsentation und Diskussion



mw=1,2

... die gesamte LV

5. Gesamtbeurteilung



mw=1,3

Auswertungsteil der offenen Fragen

9. Offene Fragen

9.1) Mit welchen Lehrveranstaltungen gab es womöglich Überschneidungen im Stoff? Empfinden Sie dies als positiv oder negativ?

Überschneidung mit Einführung in Politikwissenschaft. → Gute Vertiefung	Quantitative Methoden und z.T. auch qualitative Theorie, was ich persönlich als sehr positiv empfinde.
Überschneidungen mit Theorien (Regierungstheorie/Systemtheorie/ usw.), positiv aufgrund von Anknüpfungspunkten.	mit politischer Ökonomie, wobei alles gut ineinander greift & noch verständlicher würde. Poli Theorie Poli Einführung.
Einführung Politik → positiv, da ihr dort zentrale Stoff unter Vorh. werden konnte	Politische Theorie   Übung zur politischen Theorie

9.2) Was haben Sie an dieser Lehrveranstaltung als besonders gut empfunden? Warum?

Der Bezug auf die Tagespolitik waren sowohl sehr interessant, als auch sinnvoll zur Veranschaulichung der Themen. Deswegen war die Auswahl der Themen sehr gut verteilt	Diskussionen, gute Aufbereitung der Themen, Atmosphäre und die Freundlichkeit und fachliche Kompetenz von Frau Behrens. Auch wurde alle Fragen beantwortet!
Die Lehrveranstaltung war sehr gut gegliedert und schenkte zwar grundlegende, aber dennoch wichtige und interessante Themen, die gut in das alltägliche politische Geschehen einbezogen waren und so noch interessanter wurden.	Darstellung verschiedener Themenkomplexe mit fachlich fundierter Besprechung / Diskussion, ohne studentische Referatsgruppen
- Gut strukturiertes Überblick der verschiedenen Systeme - Nachvollziehbare Schlussfolgerungen	Gute Struktur und Einordnung der Themen. Überblick wie die "Standardmodelle" war eine gute Wiederholung.
Die fast wöchentliche Diskussion im Anschluss an die Vorstellung bestimmter Regierungssysteme war sehr interessant. Dadurch wurde die Theorie besonders gut mit der momentanen Situation verknüpft (Bsp. Russland, Schweiz, etc.)	gute Darstellung, Texte verständlich, jedes Thema in guter Zeit gegliedert.
- viele Diskussionen - verständliche, klare Erklärungen der Dozentin	Die umfassende Besprechung zu den einzelnen unterschiedlichen Regionen.

9.3) Was haben Sie an dieser Lehrveranstaltung als besonders schlecht empfunden? Warum? Was könnte besser gemacht werden?

Raumgröße an Anzahl der Teilnehmer (bis Semester 5 anpassen)	Teilweise zu viel Vorlesungscharakter. Mehr Gruppen/Diskussionen wären angebracht gewesen. leider etwas hektisch und vor allem zu spontan ausgefallen
Veranstaltung früher absagen, wenn sie ausfällt, da einige von weiter weg pendeln.	