



Bergische Universität Wuppertal

Qualitätssicherung und Evaluation  
von Studium und Lehre  
Gaußstraße 20  
42119 Wuppertal

Tel.: 0202 -439 -3095  
E-Mail: [evaluation@uni-wuppertal.de](mailto:evaluation@uni-wuppertal.de)

Universität Wuppertal - QSL - Gaußstraße 20- 42119 Wuppertal

Prof. Dr. Maria Behrens (PERSÖNLICH)

## Auswertungsbericht Lehrveranstaltungsevaluation an die Lehrenden

Sehr geehrte Frau Prof. Dr. Behrens,

Sie erhalten hier die Ergebnisse der automatisierten Auswertung der Lehrveranstaltungsevaluation zur Veranstaltung "Internationale Ressourcenpolitik: Konflikte und Kooperationen"

Fragebogen Typ Sem\_D1.1:

Der zuerst angegebene Globalindikator setzt sich aus folgenden Skalen des Fragebogens zusammen:

- Darstellung des Lernstoffs
- Struktur
- Betreuung
- Präsentation und Diskussion
- Gesamtbeurteilung

Als nächstes werden die einzelnen Mittelwerte der oben genannten Skalen aufgeführt.

Im zweiten Teil des Auswertungsberichts werden die Mittelwerte aller einzelnen Fragen aufgelistet.

Der Wert 1 kennzeichnet aus Sicht der Studierenden eine maximale Veranstaltungsgüte, der Wert 5 eine minimale Veranstaltungsgüte.

Diese Nachricht gilt gleichzeitig als Bescheinigung dafür, dass eine Lehrveranstaltungsbewertung für die o.g. Veranstaltung durchgeführt wurde.

Mit freundlichen Grüßen  
Ihr QSL-Team

# Prof. Dr. Maria Behrens

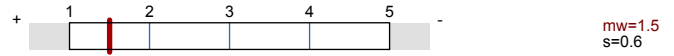
Internationale Ressourcenpolitik: Konflikte und Kooperationen (N1102\_1112\_245)  
Erfasste Fragebögen = 13



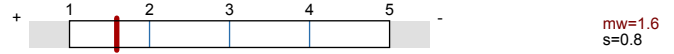
## Globalwerte

### Globalindikator

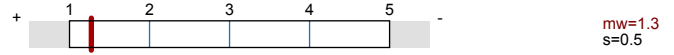
1. Darstellung des Lernstoffs



2. Struktur



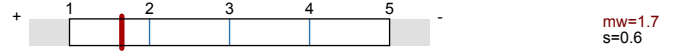
3. Betreuung



4. Präsentation und Diskussion



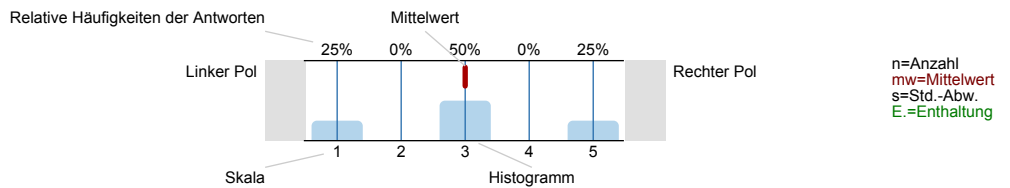
5. Gesamtbeurteilung



## Auswertungsteil der geschlossenen Fragen

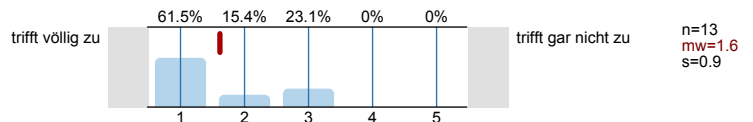
### Legende

Frage

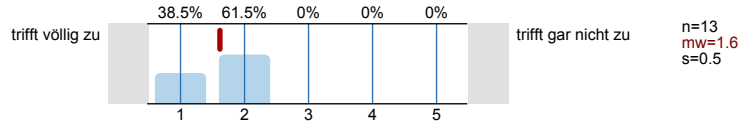


### 1. Darstellung des Lernstoffs

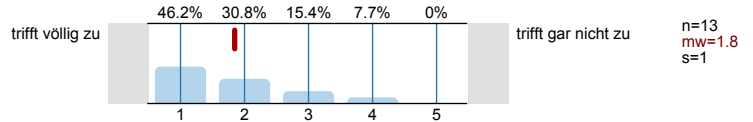
1.1) Das Lernziel der Veranstaltung war von Anfang an zu erkennen.



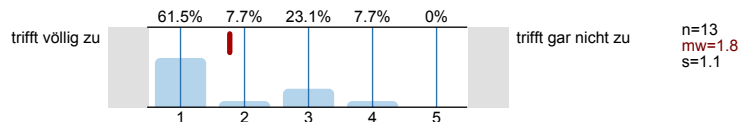
1.2) Das gestellte Lernziel ist am Ende der Lehrveranstaltung erreicht worden.



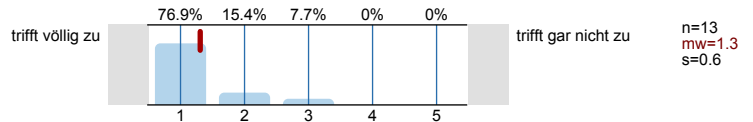
1.3) Zu Beginn jeder Sitzung gab es für mich ausreichende Anknüpfungen an die Vorwoche.



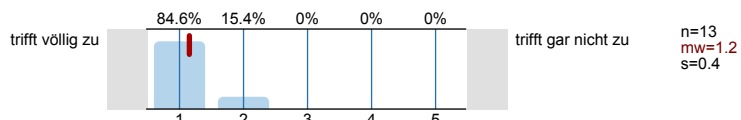
1.4) Der/Die Lehrende vergewissert sich, ob der behandelte Stoff verstanden wurde.



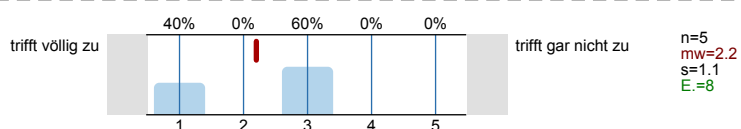
1.5) Die Erklärungsschritte der/des Lehrenden konnte ich nachvollziehen.



1.6) Der/ Die Lehrende erschien mir gut vorbereitet.



1.7) Die in der Veranstaltung eingesetzten Medien (Tafel, Folien, Präsentationen, ...) trugen zum Verständnis der Lerninhalte bei.

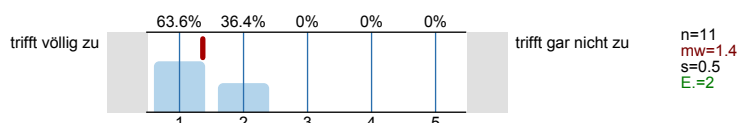


## 2. Struktur

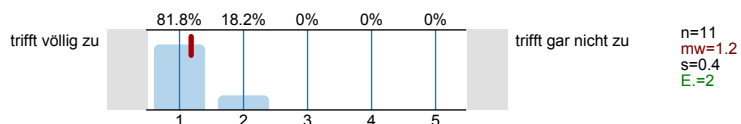
2.1) Die Veranstaltung ist Teil eines Moduls.



2.2) Der Modulteil fügt sich inhaltlich gut in das Gesamtmodul ein.

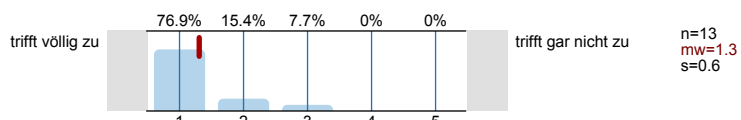


2.3) Die Inhalte der Veranstaltung entsprechen der Modulbeschreibung.

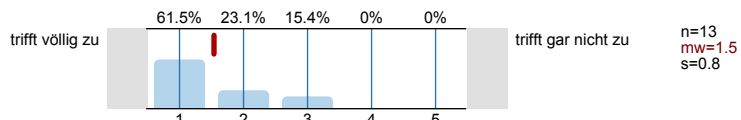


## 3. Betreuung

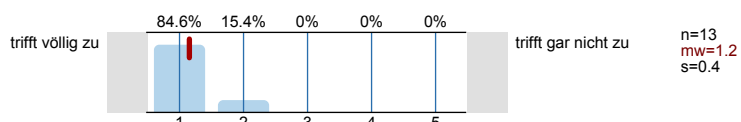
3.1) Meine Fragen wurden von der/ dem Lehrenden für mich befriedigend beantwortet.



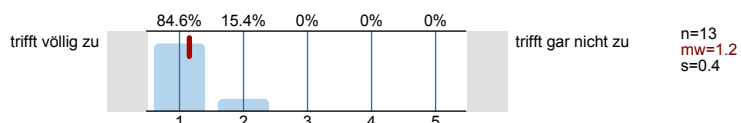
3.2) Die Leistungs- und Prüfungsanforderungen wurden für mich transparent dargestellt.



3.3) Die Sprechstundenangebote waren für mich ausreichend.



3.4) Mit der fachlichen Betreuung durch die/den Lehrenden war ich insgesamt zufrieden.

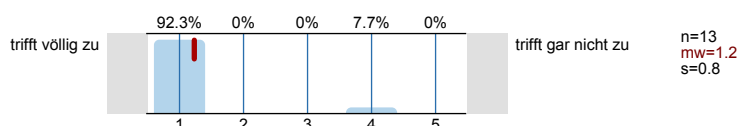


3.5) Der/Die Lehrende benachteiligt bestimmte Studierende.

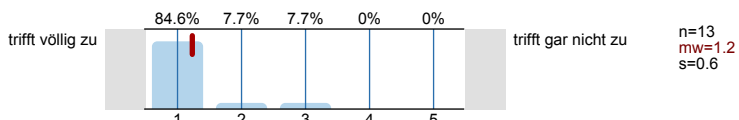


## 4. Präsentation und Diskussion

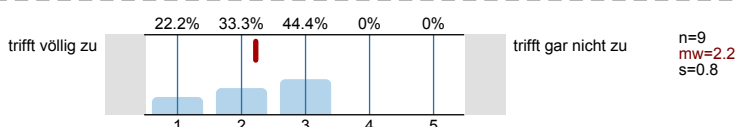
4.1) Ich hatte genügend Möglichkeiten, Fragen zu stellen.



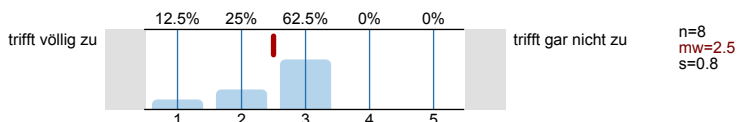
4.2) Ich hatte die Möglichkeit, mich an Diskussionen in der Lehrveranstaltung zu beteiligen.



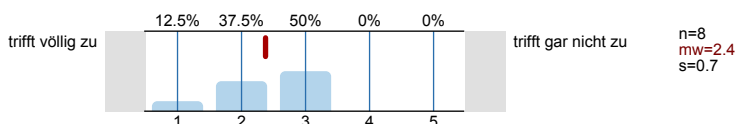
4.3) Der/die Lehrende unterstützt die Studierenden bei der Ausarbeitung ihrer Präsentationen.



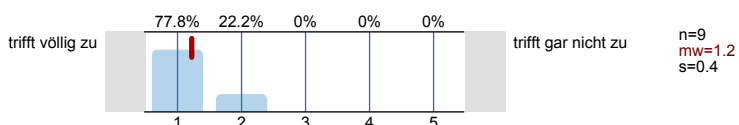
4.4) Der/die Lehrende gibt den Studierenden nach ihrer Präsentation ausreichend Rückmeldung.



4.5) Die Präsentationen der Kommilitonen hatten für mich ein fachlich angemessenes Niveau.

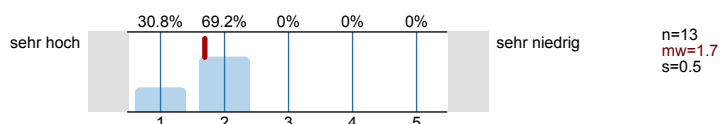


4.6) Der/die Lehrende moderiert die Diskussionen angemessen.

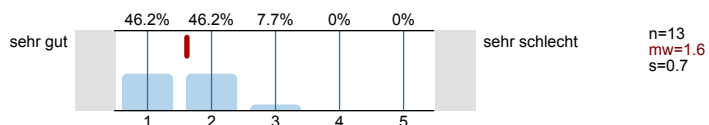


### 5. Gesamtbeurteilung

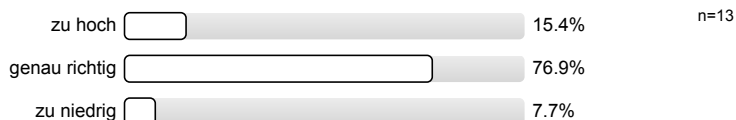
5.1) Der Lerneffekt dieser Lehrveranstaltung war für mich insgesamt



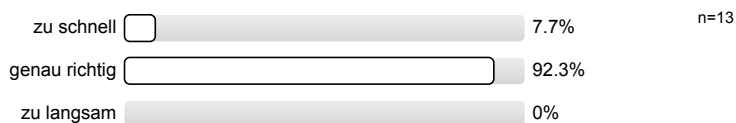
5.2) Insgesamt betrachtet fand ich die Lehrveranstaltung



5.3) Der Schwierigkeitsgrad des behandelten Stoffes war für mich

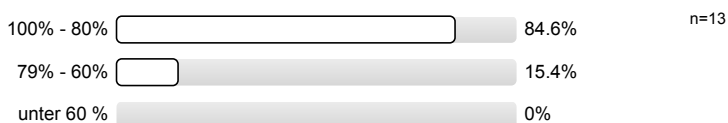


5.4) Das Tempo im Vorgehen des Stoffs war für mich



### 6. Zeitaufwand

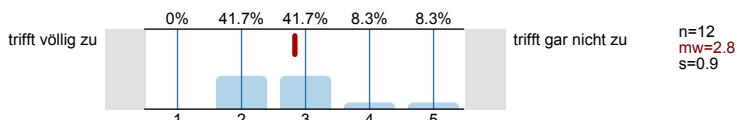
6.1) Wie oft nahmen Sie an der Lehrveranstaltung teil?



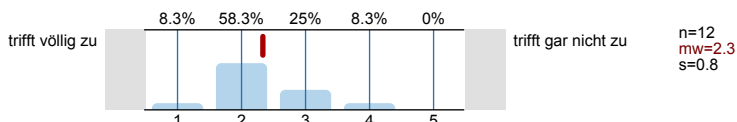
6.2) Wie hoch war Ihr regelmäßiger wöchentlicher Zeitaufwand zur Vor- und Nachbereitung dieser Lehrveranstaltung? (Ohne die Zeit der Lehrveranstaltung und den Arbeitsaufwand für Leistungsnachweis bzw. Prüfung)



6.3) Ich habe mich immer ausreichend auf die Lehrveranstaltung vorbereitet.

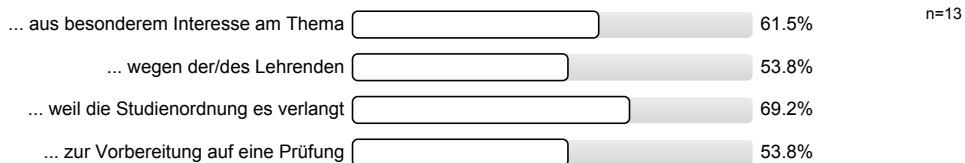


6.4) Der Nachbereitungsaufwand war von mir zeitlich gut zu bewältigen.



### 7. Motivation

7.1) Ich besuche diese Veranstaltung... (Mehrfachnennungen möglich)

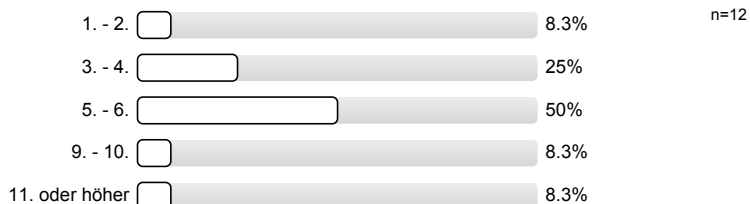


### 8. Zur Person

8.1) Bitte geben Sie Ihr Geschlecht an.

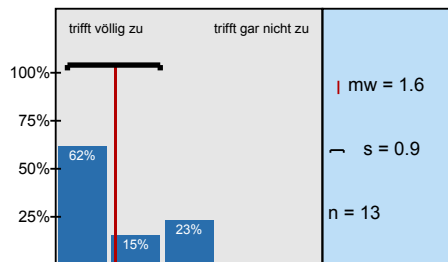


8.2) Bitte geben Sie Ihre Fachsemesterzahl an

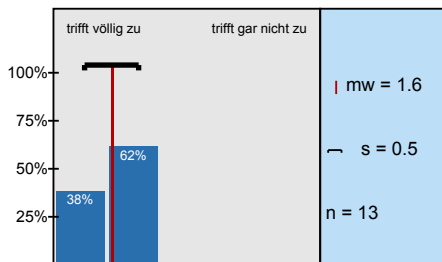


**Histogramme zu den Skalafragen**

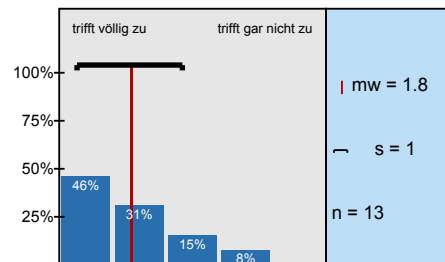
Das Lernziel der Veranstaltung war von Anfang an zu erkennen.



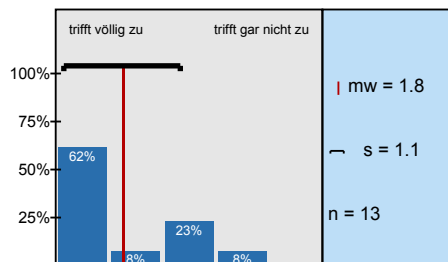
Das gestellte Lernziel ist am Ende der Lehrveranstaltung erreicht worden.



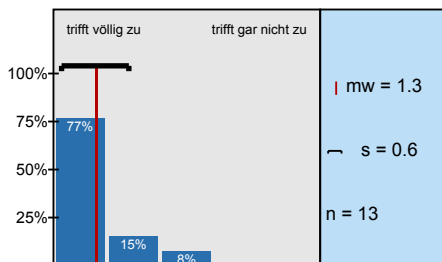
Zu Beginn jeder Sitzung gab es für mich ausreichende Anknüpfungen an die Vorwoche.



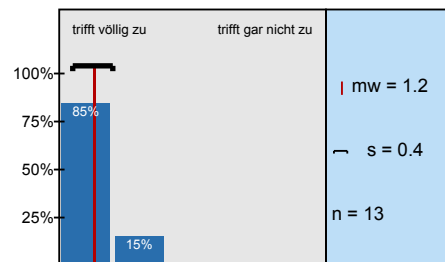
Der/Die Lehrende vergewissert sich, ob der behandelte Stoff verstanden wurde.



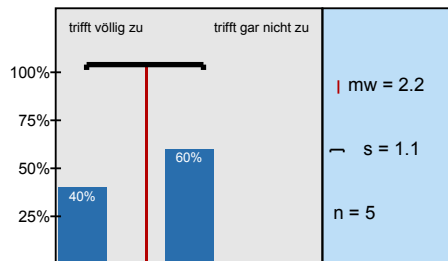
Die Erklärungsschritte der/des Lehrenden konnte ich nachvollziehen.



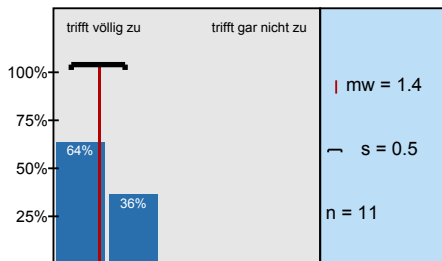
Der/ Die Lehrende erschien mir gut vorbereitet.



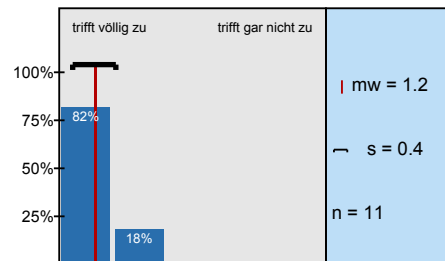
Die in der Veranstaltung eingesetzten Medien (Tafel, Folien, Präsentationen, ...) trugen zum Verständnis



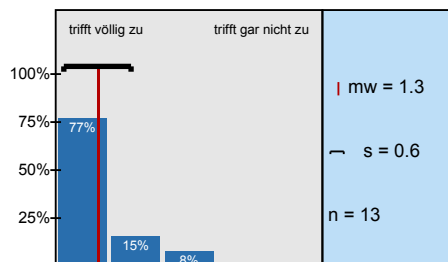
Der Modulteil fügt sich inhaltlich gut in das Gesamtmodul ein.



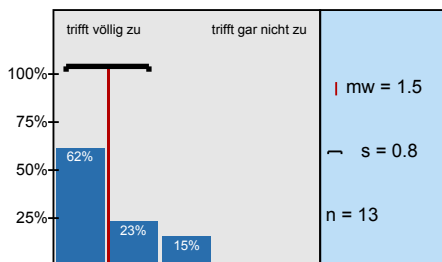
Die Inhalte der Veranstaltung entsprechen der Modulbeschreibung.



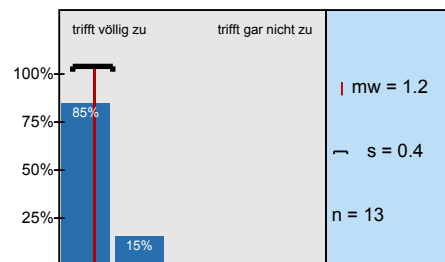
Meine Fragen wurden von der/ dem Lehrenden für mich befriedigend beantwortet.



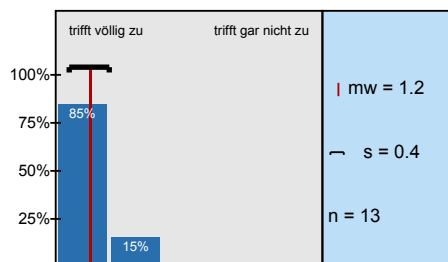
Die Leistungs- und Prüfungsanforderungen wurden für mich transparent dargestellt.



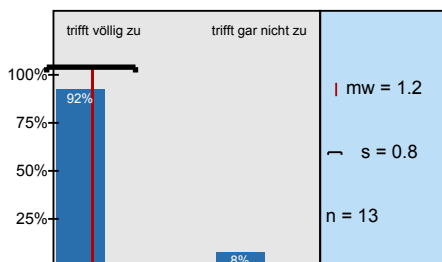
Die Sprechstundenangebote waren für mich ausreichend.



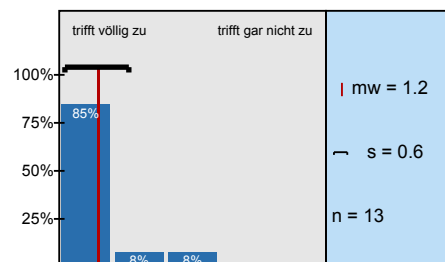
Mit der fachlichen Betreuung durch die/den Lehrenden war ich insgesamt zufrieden.



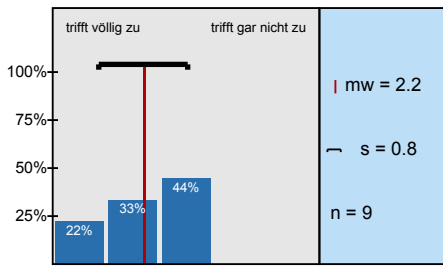
Ich hatte genügend Möglichkeiten, Fragen zu stellen.



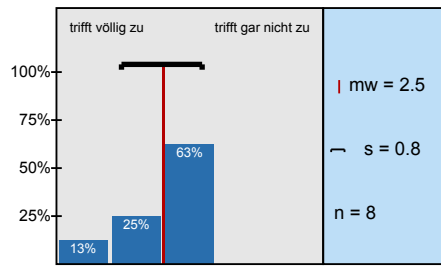
Ich hatte die Möglichkeit, mich an Diskussionen in der Lehrveranstaltung zu beteiligen.



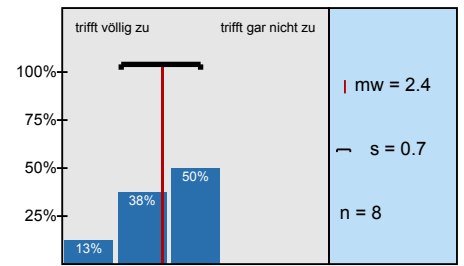
Der/die Lehrende unterstützt die Studierenden bei der Ausarbeitung ihrer Präsentationen.



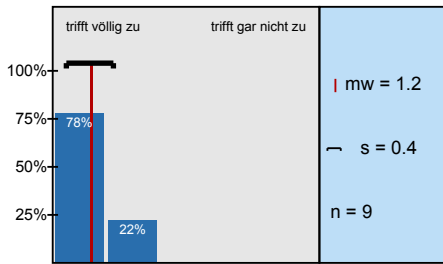
Der/die Lehrende gibt den Studierenden nach ihrer Präsentation ausreichend Rückmeldung.



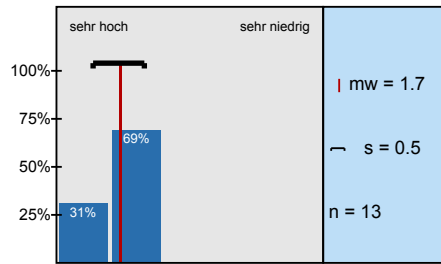
Die Präsentationen der Kommilitonen hatten für mich ein fachlich angemessenes Niveau.



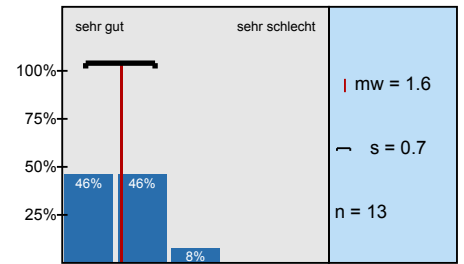
Der/die Lehrende moderiert die Diskussionen angemessen.



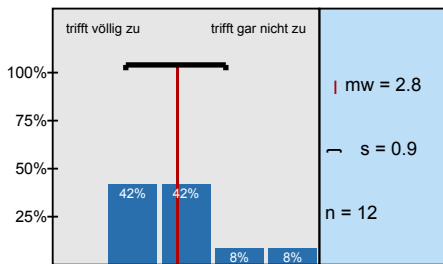
Der Lerneffekt dieser Lehrveranstaltung war für mich insgesamt



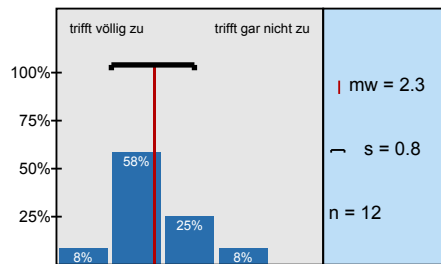
Insgesamt betrachtet fand ich die Lehrveranstaltung



Ich habe mich immer ausreichend auf die Lehrveranstaltung vorbereitet.



Der Nachbereitungsaufwand war von mir zeitlich gut zu bewältigen.



# Profillinie

Teilbereich: FB A - Geschichte/Politikwissenschaft  
 Name der/des Lehrenden: Prof. Dr. Maria Behrens  
 Titel der Lehrveranstaltung: Internationale Ressourcenpolitik: Konflikte und Kooperationen  
 (Name der Umfrage)

## 1. Darstellung des Lernstoffs

1.1) Das Lernziel der Veranstaltung war von Anfang an zu erkennen.	trifft völlig zu							trifft gar nicht zu	n=13 mw=1.6
1.2) Das gestellte Lernziel ist am Ende der Lehrveranstaltung erreicht worden.	trifft völlig zu							trifft gar nicht zu	n=13 mw=1.6
1.3) Zu Beginn jeder Sitzung gab es für mich ausreichende Anknüpfungen an die Vorwoche.	trifft völlig zu							trifft gar nicht zu	n=13 mw=1.8
1.4) Der/Die Lehrende vergewissert sich, ob der behandelte Stoff verstanden wurde.	trifft völlig zu							trifft gar nicht zu	n=13 mw=1.8
1.5) Die Erklärungsschritte der/des Lehrenden konnte ich nachvollziehen.	trifft völlig zu							trifft gar nicht zu	n=13 mw=1.3
1.6) Der/ Die Lehrende erschien mir gut vorbereitet.	trifft völlig zu							trifft gar nicht zu	n=13 mw=1.2
1.7) Die in der Veranstaltung eingesetzten Medien (Tafel, Folien, Präsentationen, ...) trugen zum Verständnis der Lerninhalte bei.	trifft völlig zu							trifft gar nicht zu	n=5 mw=2.2

## 2. Struktur

2.2) Der Modulteil fügt sich inhaltlich gut in das Gesamtmodul ein.	trifft völlig zu							trifft gar nicht zu	n=11 mw=1.4
2.3) Die Inhalte der Veranstaltung entsprechen der Modulbeschreibung.	trifft völlig zu							trifft gar nicht zu	n=11 mw=1.2

## 3. Betreuung

3.1) Meine Fragen wurden von der/ dem Lehrenden für mich befriedigend beantwortet.	trifft völlig zu							trifft gar nicht zu	n=13 mw=1.3
3.2) Die Leistungs- und Prüfungsanforderungen wurden für mich transparent dargestellt.	trifft völlig zu							trifft gar nicht zu	n=13 mw=1.5
3.3) Die Sprechstundenangebote waren für mich ausreichend.	trifft völlig zu							trifft gar nicht zu	n=13 mw=1.2
3.4) Mit der fachlichen Betreuung durch die/den Lehrenden war ich insgesamt zufrieden.	trifft völlig zu							trifft gar nicht zu	n=13 mw=1.2

## 4. Präsentation und Diskussion

4.1) Ich hatte genügend Möglichkeiten, Fragen zu stellen.	trifft völlig zu							trifft gar nicht zu	n=13 mw=1.2
4.2) Ich hatte die Möglichkeit, mich an Diskussionen in der Lehrveranstaltung zu beteiligen.	trifft völlig zu							trifft gar nicht zu	n=13 mw=1.2
4.3) Der/die Lehrende unterstützt die Studierenden bei der Ausarbeitung ihrer Präsentationen.	trifft völlig zu							trifft gar nicht zu	n=9 mw=2.2
4.4) Der/die Lehrende gibt den Studierenden nach ihrer Präsentation ausreichend Rückmeldung.	trifft völlig zu							trifft gar nicht zu	n=8 mw=2.5
4.5) Die Präsentationen der Kommilitonen hatten für mich ein fachlich angemessenes Niveau.	trifft völlig zu							trifft gar nicht zu	n=8 mw=2.4
4.6) Der/die Lehrende moderiert die Diskussionen angemessen.	trifft völlig zu							trifft gar nicht zu	n=9 mw=1.2



### 5. Gesamtbeurteilung

5.1) Der Lerneffekt dieser Lehrveranstaltung war für mich insgesamt



5.2) Insgesamt betrachtet fand ich die Lehrveranstaltung



### 6. Zeitaufwand

6.3) Ich habe mich immer ausreichend auf die Lehrveranstaltung vorbereitet.



6.4) Der Nachbereitungsaufwand war von mir zeitlich gut zu bewältigen.



# Präsentationsvorlage

Internationale Ressourcenpolitik: Konflikte und Kooperationen  
 Prof. Dr. Maria Behrens  
 Erfasste Fragebögen = 13

Subjektive Einschätzung  
 über die Darstellung des  
 Lernstoffs in der  
 Lehrveranstaltung (LV)

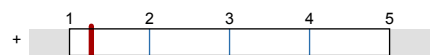
1. Darstellung des Lernstoffs



mw=1.6

... die Eingliederung der LV  
 in das Modul

2. Struktur



mw=1.3

... die Betreuung durch die  
 Lehrende/den Lehrenden

3. Betreuung



mw=1.3

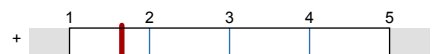
4. Präsentation und Diskussion



mw=1.7

... die gesamte LV

5. Gesamtbeurteilung



mw=1.7

## Auswertungsteil der offenen Fragen

## 9. Offene Fragen

9.1) Mit welchen Lehrveranstaltungen gab es womöglich Überschneidungen im Stoff? Empfinden Sie dies als positiv oder negativ?

Grundlagen der pol. Ökonomie. Positiv, da Argumentationen an realen Beispielen nachvollzogen werden konnten.

~~Sie erzählen öfters in verschiedenen Veranstaltungen eine Woche die Arbeit dann, aber nicht nachlesen.~~

Einführung in der Umweltpolitik → gut.

9.2) Was haben Sie an dieser Lehrveranstaltung als besonders gut empfunden? Warum?

Interessante Diskussionstunden

- gute Atmosphäre
- engagierte Dozentin
- interessante Diskussionen bei denen sich alle beteiligt haben
- die Art und Weise der Prüfungsgestaltung ist gut (für mindl. MAP)

- offene Art der Diskussion
- + inhaltliche Schwerpunkte waren sehr interessant

Angenehmes Arbeitsklima

- Auch Einblicke in wirtschaftl. Zusammenhänge.
- offene Diskussionen

Da die Politikwissenschaft an der BUW leider sehr theoretisch ist, habe ich mich sehr über die konkreten Beispiele aus den verschiedenen Ländern gefreut. Das diese dann auch noch hochaktuell waren, war besonders erfreulich!

Der offene Diskussionsstil ~~ist~~ während des Seminars.

Das Einbringen weiterer, thematisch passender Fälle/Beispiele war möglich.

• Es entwickelten sich tatsächlich Diskussionen zum Thema!

Kleiner Raum, wenige Studenten → bessere Diskussionen.

• lebendige und offene Diskussionen

• das Vorgehen bei der Problemanalyse

9.3) Was haben Sie an dieser Lehrveranstaltung als besonders schlecht empfunden? Warum? Was könnte besser gemacht werden?

Auf der anderen Seite waren die wirtschaftl. Themen für Politik Studenten manchmal ein bisschen zu komplex, so dass man diese fachliches Wissen schwer folgen konnte.

Bei Themen, die ins ökonomische gingen, konnte ich aufgrund des fehlenden Backgrounds schwer folgen.

- Teilweise war die Struktur der Stunden zu sehr an die Textstruktur angelehnt.

• mehr Notizen, wie Karten.