



Bergische Universität Wuppertal

UNISERVICE Qualität in Studium und Lehre  
Gaußstraße 20  
42119 Wuppertal

Telefon: (0202) 439 - 2917  
E-Mail: [evasys@uni-wuppertal.de](mailto:evasys@uni-wuppertal.de)

Universität Wuppertal - QSL - Gaußstraße 20- 42119 Wuppertal

Prof. Dr. Maria Behrens (PERSÖNLICH)

## Auswertungsbericht Lehrveranstaltungsevaluation an die Lehrenden

Sehr geehrte Frau Prof. Dr. Behrens,

Sie erhalten hier die Ergebnisse der automatisierten Auswertung der Lehrveranstaltungsevaluation zur Veranstaltung "Übung III: Einführung in die Grundlagen der Politikwissenschaft"

Fragebogen Typ UEB\_D:

Der zuerst angegebene Globalindikator setzt sich aus folgenden Skalen des Fragebogens zusammen:

- Darstellung des Lernstoffs
- Struktur
- Betreuung
- Gesamtbeurteilung

Als nächstes werden die einzelnen Mittelwerte der oben genannten Skalen aufgeführt.

Im zweiten Teil des Auswertungsberichts werden die Mittelwerte aller einzelnen Fragen aufgelistet.

Der Wert 1 kennzeichnet aus Sicht der Studierenden eine maximale Veranstaltungsgüte, der Wert 5 eine minimale Veranstaltungsgüte.

Diese Nachricht gilt gleichzeitig als Bescheinigung dafür, dass eine Lehrveranstaltungsbewertung für die o.g. Veranstaltung durchgeführt wurde.

Mit freundlichen Grüßen  
Ihr QSL-Team

# Prof. Dr. Maria Behrens



Übung III: Einführung in die Grundlagen der Politikwissenschaft (N1102\_14-15\_575)  
Erfasste Fragebögen = 58

## Globalwerte

### Globalindikator

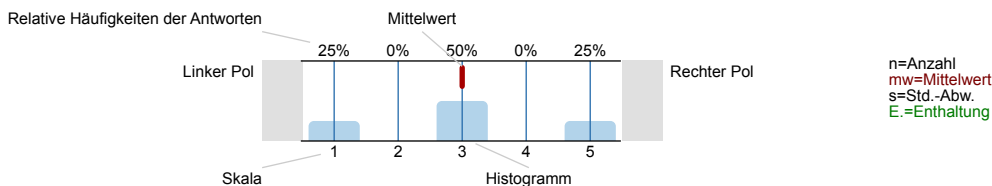
1. Darstellung des Lernstoffs
2. Struktur
3. Betreuung
5. Gesamtbeurteilung



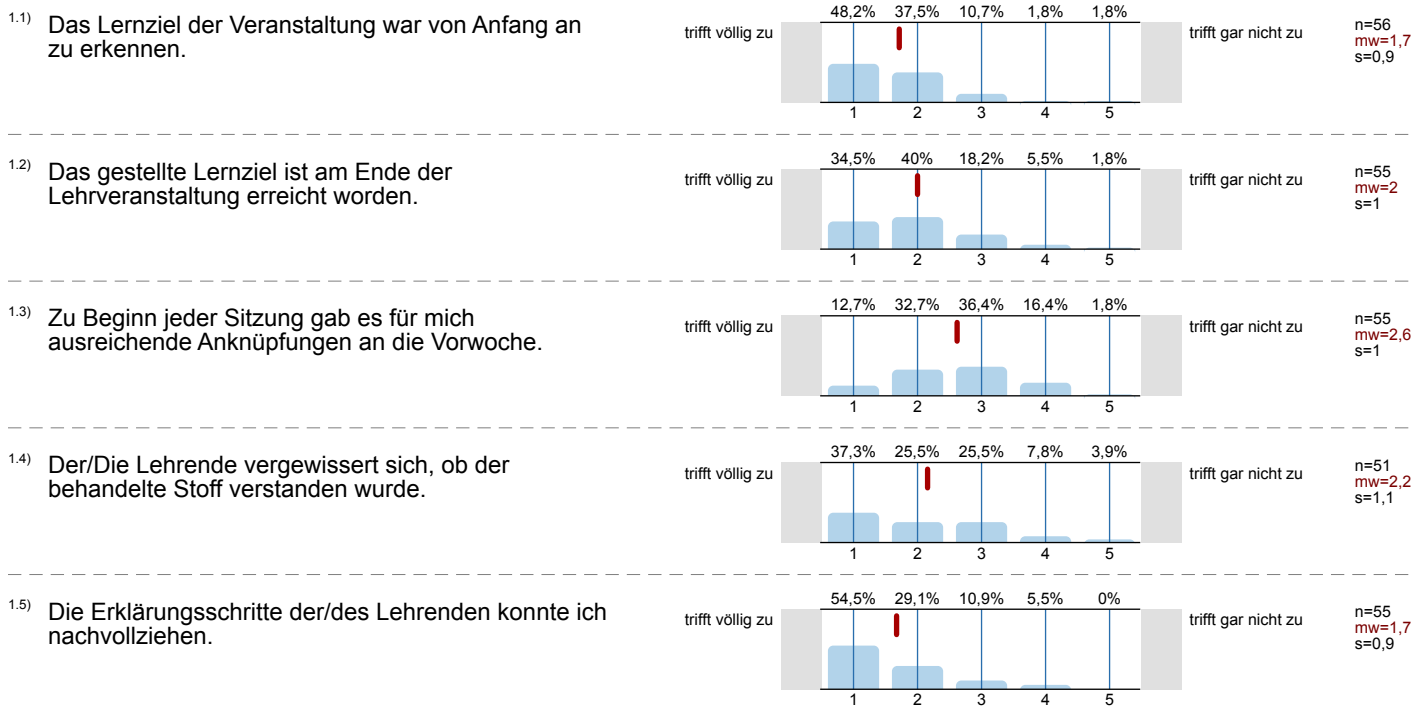
## Auswertungsteil der geschlossenen Fragen

### Legende

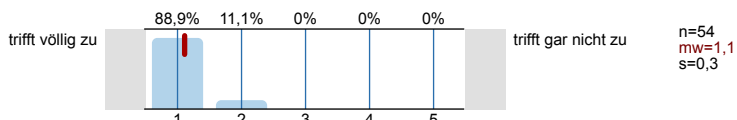
Frage



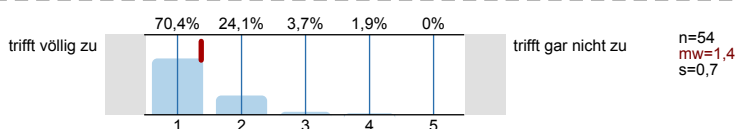
### 1. Darstellung des Lernstoffs



1.6) Der/ Die Lehrende erschien mir gut vorbereitet.



1.7) Die in der Veranstaltung eingesetzten Medien (Tafel, Folien, Präsentationen, ...) trugen zum Verständnis der Lerninhalte bei.

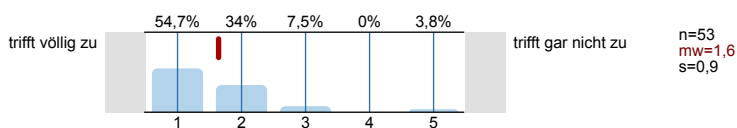


## 2. Struktur

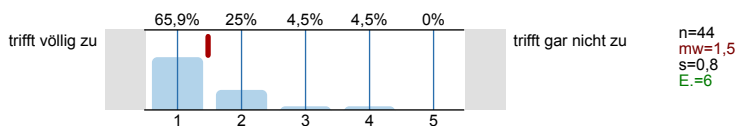
2.1) Die Veranstaltung ist Teil eines Moduls.



2.2) Der Modulteil fügt sich inhaltlich gut in das Gesamtmodul ein.

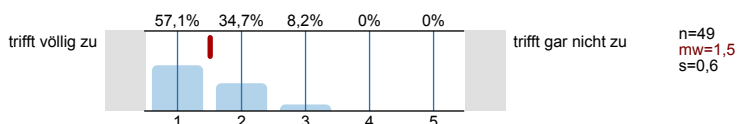


2.3) Die Inhalte der Veranstaltung entsprechen der Modulbeschreibung.

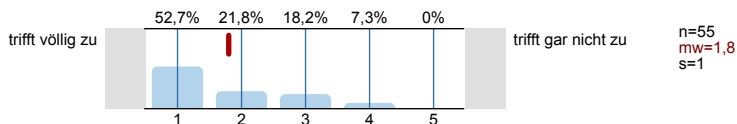


## 3. Betreuung

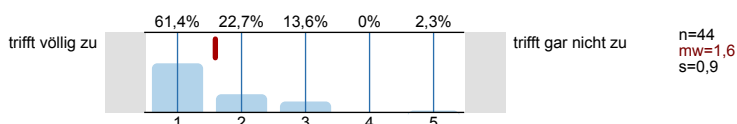
3.1) Meine Fragen wurden von der/ dem Lehrenden für mich befriedigend beantwortet.



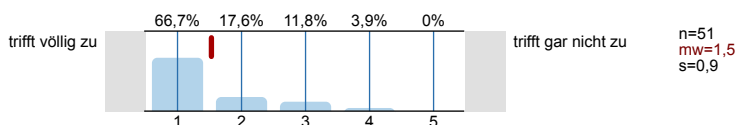
3.2) Die Leistungs- und Prüfungsanforderungen wurden für mich transparent dargestellt.



3.3) Die Sprechstundenangebote waren für mich ausreichend.



3.4) Mit der fachlichen Betreuung durch die/den Lehrenden war ich insgesamt zufrieden.

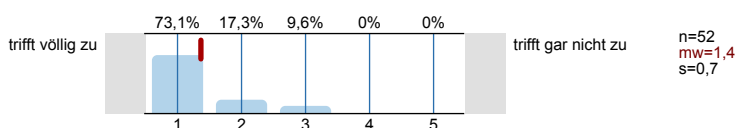


3.5) Der/Die Lehrende benachteiligt bestimmte Studierende.

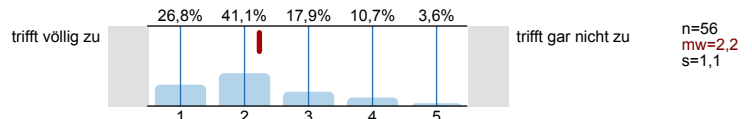


## 4. Übung

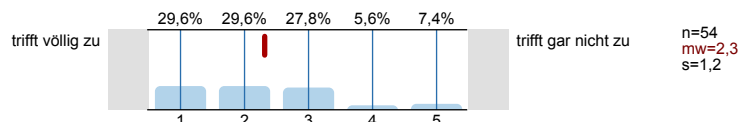
4.1) Ich hatte genügend Möglichkeiten, Fragen zu stellen.



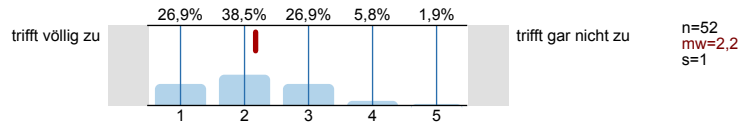
4.2) Die Übung empfinde ich als abgestimmt auf die Vorlesung.



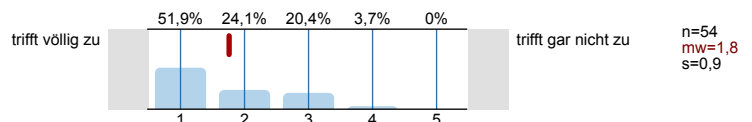
4.3) Die Übungsaufgaben tragen zu meinem Verständnis des Stoffes bei.



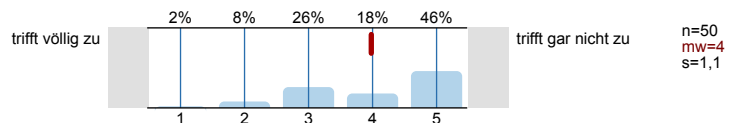
4.4) Den Schwierigkeitsgrad der Übungsaufgaben fand ich angemessen.



4.5) Die Menge der Übungsaufgaben fand ich angemessen.

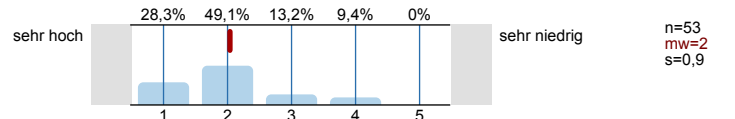


4.6) Die Übungsaufgaben wurden in angemessener Weise besprochen bzw. korrigiert.

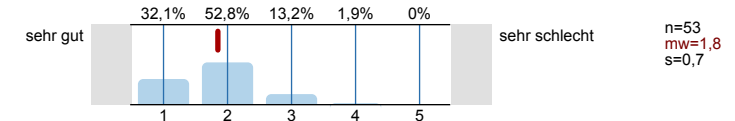


### 5. Gesamtbeurteilung

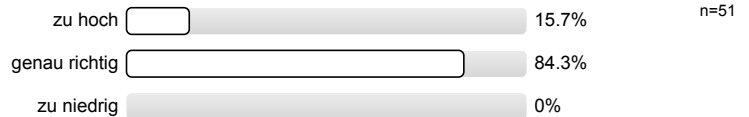
5.1) Der Lerneffekt dieser Lehrveranstaltung war für mich insgesamt



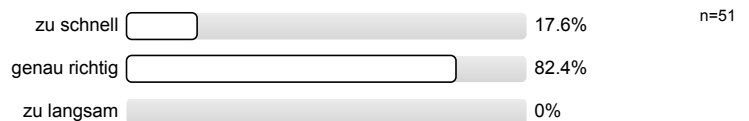
5.2) Insgesamt betrachtet fand ich die Lehrveranstaltung



5.3) Der Schwierigkeitsgrad des behandelten Stoffes war für mich

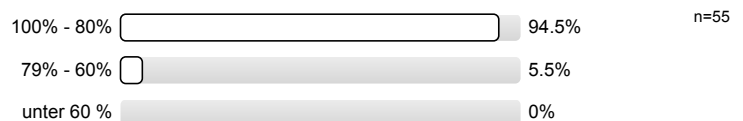


5.4) Das Tempo im Vorgehen des Stoffs war für mich

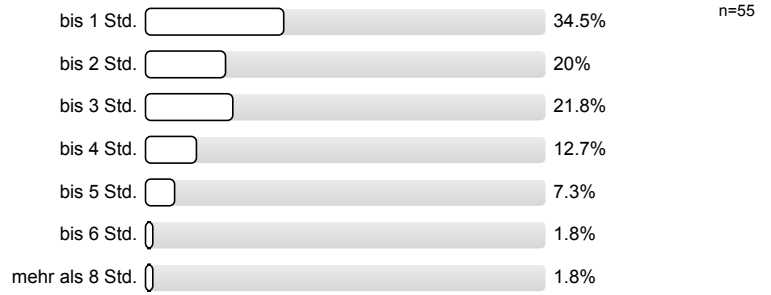


### 6. Zeitaufwand

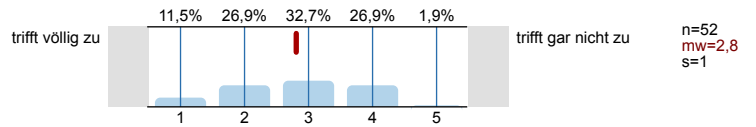
6.1) Wie oft nahmen Sie an der Lehrveranstaltung teil?



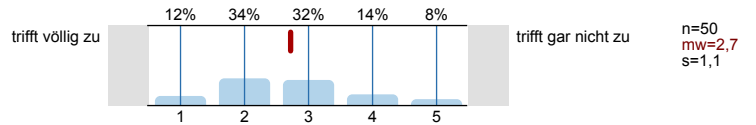
6.2) Wie hoch war Ihr regelmäßiger wöchentlicher Zeitaufwand zur Vor- und Nachbereitung dieser Lehrveranstaltung? (Ohne die Zeit der Lehrveranstaltung und den Arbeitsaufwand für Leistungsnachweis bzw. Prüfung)



6.3) Ich habe mich immer ausreichend auf die Lehrveranstaltung vorbereitet.

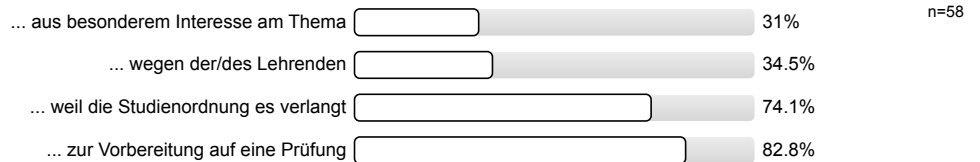


6.4) Der Nachbereitungsaufwand war von mir zeitlich gut zu bewältigen.



## 7. Motivation

7.1) Ich besuche diese Veranstaltung... (Mehrfachnennungen möglich)

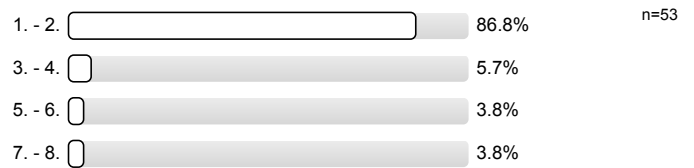


## 8. Zur Person

8.1) Bitte geben Sie Ihr Geschlecht an.

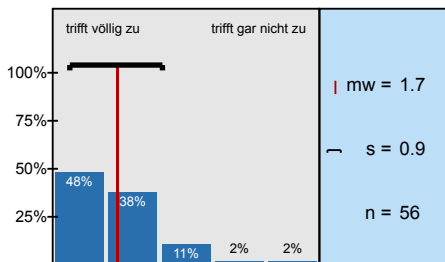


8.2) Bitte geben Sie Ihre Fachsemesterzahl an

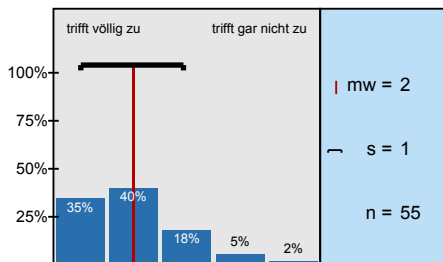


Histogramme zu den Skalafragen

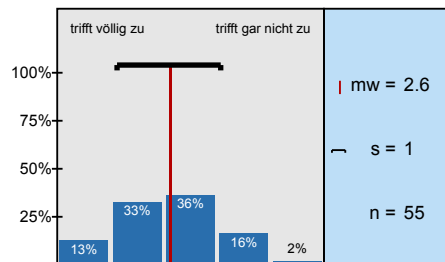
Das Lernziel der Veranstaltung war von Anfang an zu erkennen.



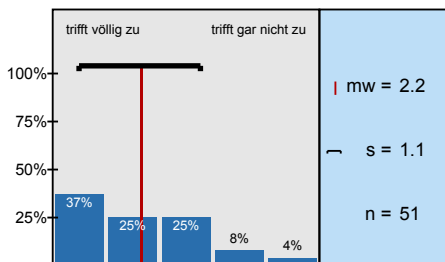
Das gestellte Lernziel ist am Ende der Lehrveranstaltung erreicht worden.



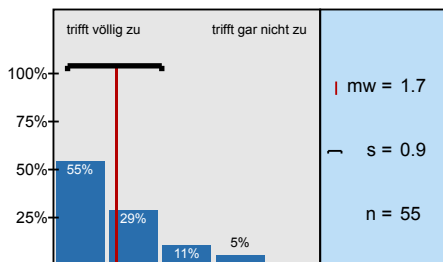
Zu Beginn jeder Sitzung gab es für mich ausreichende Anknüpfungen an die Vorwoche.



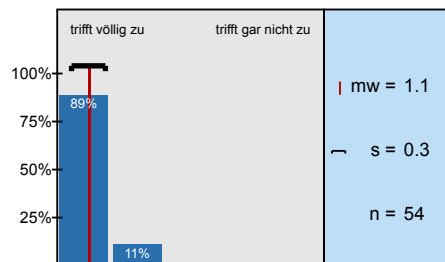
Der/Die Lehrende vergewissert sich, ob der behandelte Stoff verstanden wurde.



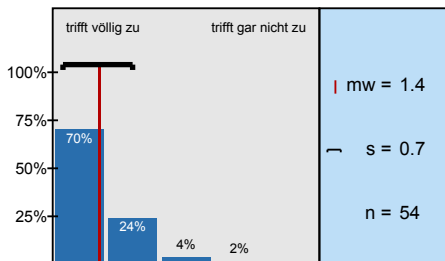
Die Erklärungsschritte der/des Lehrenden konnte ich nachvollziehen.



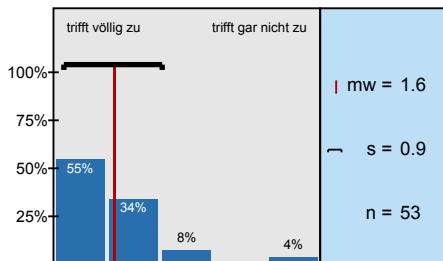
Der/ Die Lehrende erschien mir gut vorbereitet.



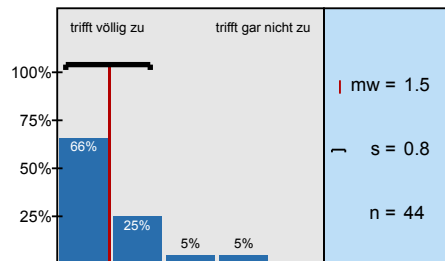
Die in der Veranstaltung eingesetzten Medien (Tafel, Folien, Präsentationen, ...) trugen zum Verständnis



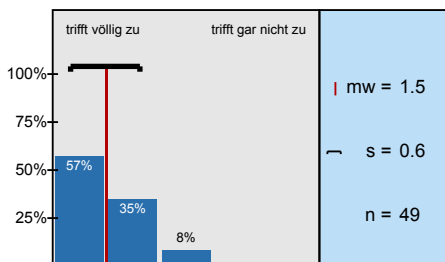
Der Modulteil fügt sich inhaltlich gut in das Gesamtmodul ein.



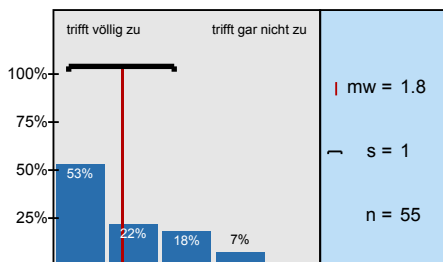
Die Inhalte der Veranstaltung entsprechen der Modulbeschreibung.



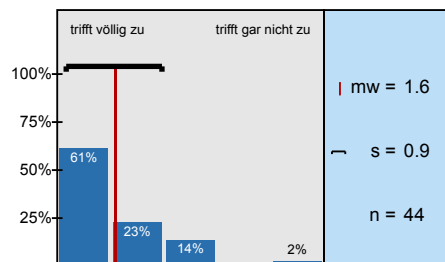
Meine Fragen wurden von der/ dem Lehrenden für mich befriedigend beantwortet.



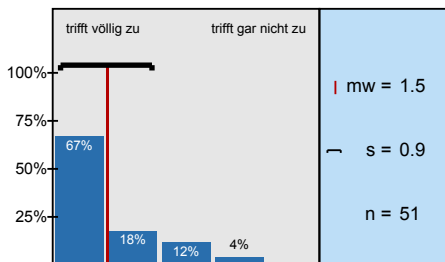
Die Leistungs- und Prüfungsanforderungen wurden für mich transparent dargestellt.



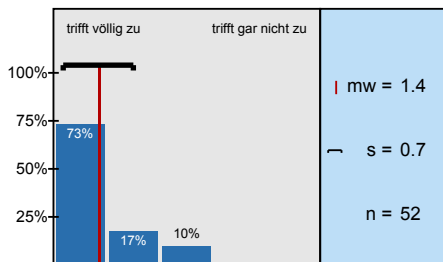
Die Sprechstundenangebote waren für mich ausreichend.



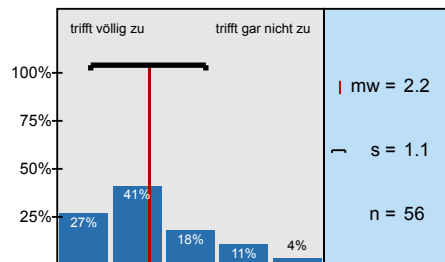
Mit der fachlichen Betreuung durch die/den Lehrenden war ich insgesamt zufrieden.



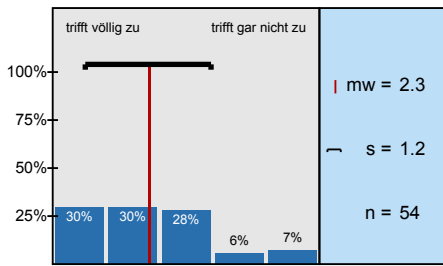
Ich hatte genügend Möglichkeiten, Fragen zu stellen.



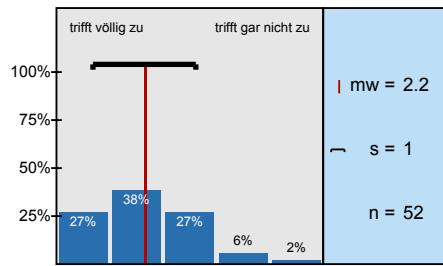
Die Übung empfinde ich als abgestimmt auf die Vorlesung.



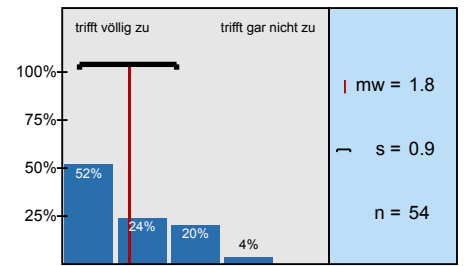
Die Übungsaufgaben tragen zu meinem Verständnis des Stoffes bei.



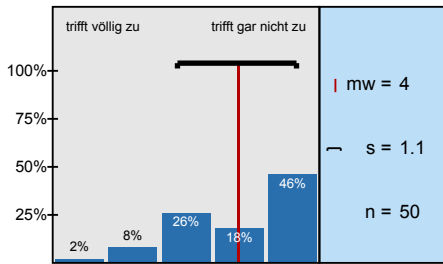
Den Schwierigkeitsgrad der Übungsaufgaben fand ich angemessen.



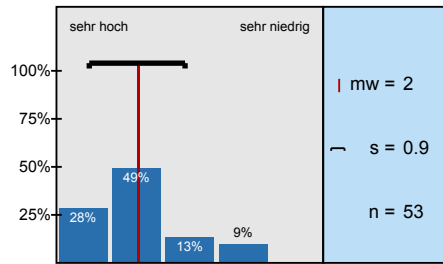
Die Menge der Übungsaufgaben fand ich angemessen.



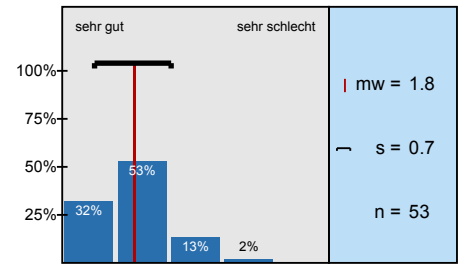
Die Übungsaufgaben wurden in angemessener Weise besprochen bzw. korrigiert.



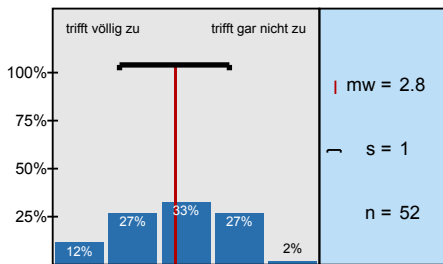
Der Lerneffekt dieser Lehrveranstaltung war für mich insgesamt



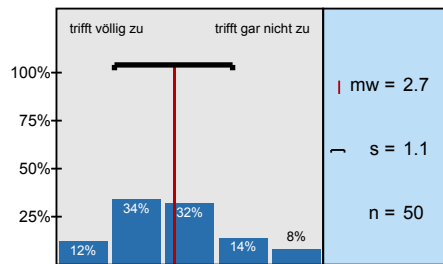
Insgesamt betrachtet fand ich die Lehrveranstaltung



Ich habe mich immer ausreichend auf die Lehrveranstaltung vorbereitet.



Der Nachbereitungsaufwand war von mir zeitlich gut zu bewältigen.



# Profillinie

Teilbereich: FB G - Politikwissenschaft  
 Name der/des Lehrenden: Prof. Dr. Maria Behrens,  
 Titel der Lehrveranstaltung: Übung III: Einführung in die Grundlagen der Politikwissenschaft  
 (Name der Umfrage)

Verwendete Werte in der Profillinie: Mittelwert

## 1. Darstellung des Lernstoffs

1.1) Das Lernziel der Veranstaltung war von Anfang an zu erkennen.	trifft völlig zu		trifft gar nicht zu	n=56 mw=1,7 md=2,0 s=0,9
1.2) Das gestellte Lernziel ist am Ende der Lehrveranstaltung erreicht worden.	trifft völlig zu		trifft gar nicht zu	n=55 mw=2,0 md=2,0 s=1,0
1.3) Zu Beginn jeder Sitzung gab es für mich ausreichende Anknüpfungen an die Vorwoche.	trifft völlig zu		trifft gar nicht zu	n=55 mw=2,6 md=3,0 s=1,0
1.4) Der/Die Lehrende vergewissert sich, ob der behandelte Stoff verstanden wurde.	trifft völlig zu		trifft gar nicht zu	n=51 mw=2,2 md=2,0 s=1,1
1.5) Die Erklärungsschritte der/des Lehrenden konnte ich nachvollziehen.	trifft völlig zu		trifft gar nicht zu	n=55 mw=1,7 md=1,0 s=0,9
1.6) Der/ Die Lehrende erschien mir gut vorbereitet.	trifft völlig zu		trifft gar nicht zu	n=54 mw=1,1 md=1,0 s=0,3
1.7) Die in der Veranstaltung eingesetzten Medien (Tafel, Folien, Präsentationen, ...) trugen zum Verständnis der Lerninhalte bei.	trifft völlig zu		trifft gar nicht zu	n=54 mw=1,4 md=1,0 s=0,7

## 2. Struktur

2.2) Der Modulteil fügt sich inhaltlich gut in das Gesamtmodul ein.	trifft völlig zu		trifft gar nicht zu	n=53 mw=1,6 md=1,0 s=0,9
2.3) Die Inhalte der Veranstaltung entsprechen der Modulbeschreibung.	trifft völlig zu		trifft gar nicht zu	n=44 mw=1,5 md=1,0 s=0,8



## 3. Betreuung

3.1) Meine Fragen wurden von der/ dem Lehrenden für mich befriedigend beantwortet.	trifft völlig zu		trifft gar nicht zu	n=49 mw=1,5 md=1,0 s=0,6
3.2) Die Leistungs- und Prüfungsanforderungen wurden für mich transparent dargestellt.	trifft völlig zu		trifft gar nicht zu	n=55 mw=1,8 md=1,0 s=1,0
3.3) Die Sprechstundenangebote waren für mich ausreichend.	trifft völlig zu		trifft gar nicht zu	n=44 mw=1,6 md=1,0 s=0,9
3.4) Mit der fachlichen Betreuung durch die/den Lehrenden war ich insgesamt zufrieden.	trifft völlig zu		trifft gar nicht zu	n=51 mw=1,5 md=1,0 s=0,9

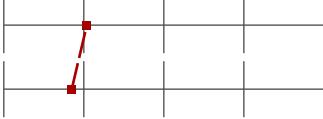

## 4. Übung

4.1) Ich hatte genügend Möglichkeiten, Fragen zu stellen.	trifft völlig zu		trifft gar nicht zu	n=52 mw=1,4 md=1,0 s=0,7
4.2) Die Übung empfinde ich als abgestimmt auf die Vorlesung.	trifft völlig zu		trifft gar nicht zu	n=56 mw=2,2 md=2,0 s=1,1
4.3) Die Übungsaufgaben tragen zu meinem Verständnis des Stoffes bei.	trifft völlig zu		trifft gar nicht zu	n=54 mw=2,3 md=2,0 s=1,2
4.4) Den Schwierigkeitsgrad der Übungsaufgaben fand ich angemessen.	trifft völlig zu		trifft gar nicht zu	n=52 mw=2,2 md=2,0 s=1,0

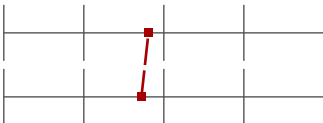



4.5) Die Menge der Übungsaufgaben fand ich angemessen.	trifft völlig zu		trifft gar nicht zu	n=54 mw=1,8 md=1,0 s=0,9
4.6) Die Übungsaufgaben wurden in angemessener Weise besprochen bzw. korrigiert.	trifft völlig zu		trifft gar nicht zu	n=50 mw=4,0 md=4,0 s=1,1

### 5. Gesamtbeurteilung

5.1) Der Lerneffekt dieser Lehrveranstaltung war für mich insgesamt	sehr hoch		sehr niedrig	n=53 mw=2,0 md=2,0 s=0,9
5.2) Insgesamt betrachtet fand ich die Lehrveranstaltung	sehr gut		sehr schlecht	n=53 mw=1,8 md=2,0 s=0,7

### 6. Zeitaufwand

6.3) Ich habe mich immer ausreichend auf die Lehrveranstaltung vorbereitet.	trifft völlig zu		trifft gar nicht zu	n=52 mw=2,8 md=3,0 s=1,0
6.4) Der Nachbereitungsaufwand war von mir zeitlich gut zu bewältigen.	trifft völlig zu		trifft gar nicht zu	n=50 mw=2,7 md=3,0 s=1,1

# Präsentationsvorlage

Übung III: Einführung in die Grundlagen der Politikwissenschaft  
Prof. Dr. Maria Behrens,  
Erfasste Fragebögen = 58

Subjektive Einschätzung  
über die Darstellung des  
Lernstoffs in der  
Lehrveranstaltung (LV)

1. Darstellung des Lernstoffs



mw=1,8

... die Eingliederung der LV  
in das Modul

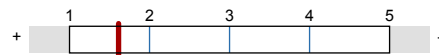
2. Struktur



mw=1,6

... die Betreuung durch die  
Lehrende/den Lehrenden

3. Betreuung



mw=1,6

... die gesamte LV

5. Gesamtbeurteilung



mw=1,9

## Auswertungsteil der offenen Fragen

## 3. Betreuung

- 3.6) Falls Sie die vorangegangene Frage mit "ja" beantwortet haben: Wie äußert sich die von Ihnen empfundene Benachteiligung bestimmter Studierender durch den Lehrenden?

Fehlende Chancengleichheit: Nicht alle wurden ~~tra~~ konnten das 1700 Zeichen Limit mit Beinhaltet. Viele technischen Daten wurden von Professore

## 9. Offene Fragen

- 9.1) Mit welchen Lehrveranstaltungen gab es womöglich Überschneidungen im Stoff? Empfinden Sie dies als positiv oder negativ?

mit der Vorlesung, empfinde ich als positiv, weil noch mehr Zusammenhänge etabliert werden

mit Erziehungswissenschaft (Koumenau, Kant) → positiv

Überschneidung mit der Vorlesung, war gut zum Verstehen des Stoffes. Überschneidung mit dem System der BRD

Vorlesung → positiv

Überschneidung gibt es bei der Vorlesung, in sich nicht als positiv empfinden

mit System d. BRD, aber das war eigentlich ganz gut, dadurch konnte man (dabei vertiefen)

Vorlesung → Überschneidungen/Wiederholungen/Kontextualisierung → sehr positiv

Einführung in das politische System der BRD → positiv, da essenziell; allgemein vs. BRD als Beispiel insgesamt positiv

Vorlesung (Powi)

~~Pos~~

Positiv

VL + Tutorium : Positiv

Einführungsvorlesung gab es Überschneidungen

Mit der Vorlesung zur Einführung.

Soziologie, Powi Vorlesung → sehr positiv!

Soziologie allgemein : sehr positiv

Überschneidungen mit der Politik & Sozialpolitik VL ⇒ positiv

soziologisches Denken, Positiv für ein besseres Gesamtverständnis

Soziologie → positiv

Soziologie, positiv

oftmals mit Begriffen/Theorien der Soziologie.  Positiv

Er gab Überschneidungen mit der Vorlesung, das empfand ich als positiv

Einführung in die Politikwissenschaft

Vorlesung, Positiv, da es zur Verstärkung beitrug

Positivvorlesung - positiv

mit der Politik Vorlesung (Einführung) gab es Überschneidungen

Einführung in das soziologische Denken" → positiv

Soziologisches ~~Anhalten~~ Denken. Tsch Lindt es sehr hilfreich

<sup>92)</sup> Was haben Sie an dieser Lehrveranstaltung als besonders gut empfunden? Warum?

die Themenwahl war zum Teil sehr interessant

der Humor der Lehrperson

gut verständlich, dank der Folien und guten Erläuterungen  
Diskussionen trugen zum Verständnis bei

Ihre Erklärungen

Vertiefung in die Inhalte der Vorlesung, gut zum Verstehen,  
viele interessante Themen

Die Erklärungen und Erläuterungen, waren gut strukturiert und man  
konnte sehr gut folgen.

Die Art und Weise der Lehrmaterialien und den Stoff weiter zu bringen.

Die ausführliche Erläuterung des Lerninhalts und die Vergewisserung ob dieser verstanden wurde. Außerdem das Benutzen von Power-Point Präsentationen, so konnte man gut folgen.

Die Übung insgesamt hat mir sehr gut gefallen und ich hätte das Gefühl viel gelernt zu haben. Mir haben die Übungen ohne Präsentation besser gefallen, ich hätte das Gefühl mir besser aufgepasst zu haben.

Die Art der Lehrmaterialien

Bis gut sind die digitalisierte Medien, die den Stoff gut vermitteln und das Bewusstsein wecken.

Sehr verständlich, interessante, realitätsbezogene (aktuelle) Texte + Themen

Die Erklärungen und Kontextualisierungen verschiedener, auch in der Vorlesung angesprochener Sachverhalte, haben sehr zum Verständnis beigetragen.

Dozentin gut vorbereitet, Atmosphäre angenehm, die Themen werden mit anschaulichen Praxisbeispielen verdeutlicht, interessante und nützliche "Exkurse" mit Hintergrundwissen/ Erfahrung ~~der~~ der Dozentin, professionelle Art trotz lockerer Stimmung

Power Point Präsentationen wurden ebenfalls in der Übung eingesetzt

- gute Erklärung/Veranschaulichung anhand von BSP
- nette, lustige Dozentin/Professorin  
humorvoll

inhaltliche stimmten mit der Vorlesung überein

Dass die Dozentin auf die Fragen eingegangen ist

Die Dozentin erlaubt Fragen + Diskussionen.

- Zusätzlich die Folien mit veranschaulichenden Infos :)
- ihre lockere Art → hat paar Mal auch von persönlichen Erlebnissen erzählt (Reise durch Nevada :D)

Das Beispiel zu failing states war sehr interessant.  
Das Hochladen der Folien war gut

nette Dozentin

Medien zur Veranschaulichung

Die vielen Folien, dem sie haben zu einem besseren Verständnis beigetragen

Besonders positiv war, dass man die Möglichkeit hatte Fragen zu stellen.  
Mir sagt außerdem das Konzept etwas kleinerer Gruppen mehr zu, als das von Vorlesungen

Die gute (lern)- Atmosphäre.

Das motivierte & belebende Auftreten der Lehrpersonen.  
Fragen wurden zu jeder Zeit beantwortet  
Die vorhandenen Folien waren gut strukturiert

- Klassenzimmeratmosphäre → keine Anonymität, wie in den VLs.
- Persönliche Dialoge während der Veranstaltung

+ lockere Atmosphäre

Die Powerpoint-Präsentationen zur Veranschaulichung

interessante Vertiefungsthemen,  
Lehrende (super vorbereitet)

Das Einsetzen der Folien, dadurch wurde der Stoff besser vermittelt

sehr gute Lehrperson!  
Überwiegend interessante Themen

- im Vgl. zu ihrem Kollegen nutzt sie Folien

die Dozentin räuspert weniger

- lockere Atmosphäre
- interessant

9.3) Was haben Sie an dieser Lehrveranstaltung als besonders schlecht empfunden? Warum? Was könnte besser gemacht werden?

die 2. Übung: die Studenten, die eine Gastaufgabe bekommen sollen bekommen keine Informationen darüber wann sie diese bekommen werden, was die Planung der Klausurvorbereitung durcheinanderbringt

Texte könnten für Vorlesung und Übung benutzt werden und nicht immer für beides eigene

die Übungen wurden nicht besprochen



sehr viele Texte, interessante Themen konnten nur angerissen werden

Es sind sehr viele Texte und auch lange Texte, die man neben den Vorlesungstexten noch lesen soll.

Übungsaufgaben besprechen.

Übungsaufgaben selten kurzes, knappes Feedback haben. Ob man sich inhaltlich falsch/richtig ist.  
Teilweise zu lange Text zur Vorbereitung

Die Übungsaufgaben sollten besprochen werden, damit jeder seine Bewertung nachvollziehen kann.

Z.T. war der Leseaufwand der Texte zur Veranstaltung sehr hoch.

Nur die zu bewältigende Lektüre! In Kombination mit der VL war es in einigen Wochen einfach zu viel, 80 Seiten zu lesen ist einfach zu viel wenn man bedenkt dass man noch 5-6 andere Vorlesungen bringt bringen

Sehr viele Texte, zusammen mit den Texten der Vorlesung sehr schwer zu bewältigen.

Sehr viele Texte (besonders mit Vorlesung)

Ich würde mir manchmal mehr Beispiele oder Bezüge zu aktuellen Themen wünschen, obwohl das größtenteils schon gut umgesetzt wurde.

umfangreicher Lese- und Vorbereitungsanfang

Die Menge an Text  
dadurch, dass die Übung zu 1/3 in der Klausur  
thematisiert wird, ~~ist~~ ist der Arbeits-  
aufwand mit der Vorlesung hoch

→ der Leseaufwand war zu hoch

Teilweise zu schneller Wechsel der Folien und somit kaum genug Zeit Kernpunkte  
abzuschreiben.

Sehr viel Stoff auf viele Folien verteilt. Liegt sicherlich auch an  
der Masse des Lernstoffes aber oft oft sehr viele Folien zur  
Nachlese, teilweise bis zu 40.

stickige Luft, dadurch Konzentrationsprobleme

- extrem ~~st~~ stickige Luft, vielleicht das nächste Mal das  
Fenster aufmachen

Neben der Vorlesung zur Prüfung war die Übung auch so  
was wie eine primäre Vorlesung vom Aufbau. Es hat nicht  
dazu beigetragen, dass man die Vorlesung vertieft verstanden  
hat.

Das Tempo war zu schnell. Es war zu sehr wie eine Vorlesung aufgebaut z.B. zum Thema EU, internationale Organisationen.

- wenig Diskussionen, die für das Verständnis wichtig wären  
↳ Diskussionsfragen
- Mangelnde Vergewisserung, dass der Stoff verstanden wurde

Die letzte Hälfte der Vorlesungen war eher eine Art zweite Vorlesung.

Eine Diskussion o.ä. hätte ich besser gefunden.

Es gab kein Feedback zu den Übungsaufgaben und die Korrektur dauerte sehr lange.

Sehr langsame Korrektur der Übungsaufgaben  
kein Feedback zu den Aufgaben

Zu viel Konwissen verlangt

Die Übungsaufgaben sollten kommentiert und in der Vertiefung besprochen werden

Die Menge an zu lesenden Texten reduzieren und besser auf die Texte der Vorlesung abstimmen.

Das man bei 2 bestandenden Übungsaufgaben trotzdem noch eine Dritte abgeben musste.

Die Art der Übungsaufgaben - alles war ziemlich verwirrend und schlecht organisiert

- Fragestellung
- Abgabeverfahren
- Bewertung
- Besprechung
- evtl. fehlende Absprache

Zu viel Stoff!

Zu viel Literatur zu lesen!

Die Übungen besser verteilen (zeitlich), sodass in der Klausurenphase keine Übung mehr geschrieben werden muss.  
lauter sprechen, man kann sie hinten schlecht verstehen  
Mehr Folien

- es wurde nicht auf die Übungsaufgaben eingegangen
- zusätzlich zu den Texten der VL → zu viel lesen!
  - ↳ nicht zu beachten
- Übung bezieht sich häufig nicht auf die Vorlesung

Rückmeldung zu den Übungsaufgaben

Der Unterschied zwischen den ~~Übungen~~ Übungen mit verschiedenen Dozenten war sehr hoch.

Ich möchte kritisieren, dass <sup>es</sup> zu den Übungsaufgaben keine nachvollziehende Bewertung/Feedback gab (nur Note, nicht kurz knapp erklärt woran es lag)  
 Fehler beim Übertragen der Noten! (2. Aufgabe)  
 Viel Text zur Vorbereitung

Die Übung sollte interaktiver gestaltet werden.

Lange Korrektur der Übungsaufgaben

Notenfeedback nett von Ihnen, aber nicht nachvollziehbar. Notenstreue bei gleichem Ergebnis in der Analyse. Auf Rückfragen, wurde nicht geantwortet. Es geht nicht um Ungerechtigkeit, sondern um das Durchvollziehen von „was ist richtig, was nicht“ u. woher kommt

Die Besprechung der Übungsaufgaben wurde vernachlässigt. ~~Man~~ Vielleicht hätte zumindest eine kurze inhaltliche Besprechung am Anfang eingebracht werden können.

Übungsaufgaben wurden nicht besprochen, wertungen konnten nicht nachempfunden werden

dass die Übungsaufgaben nicht besprochen wurden, Unklarheiten in der Aufgabenstellung, leider wird Übung nur im WS angeboten, wenn man durchfällt, dann muss man direkt viel länger studieren!

Mir hat die deutliche Verknüpfung zum VL gefehlt. Man sollte in dem Seminar mehr auf die VL eingehen. Zudem sollte es zum Vertief. Seminar nicht zusätzlich noch Lesestoff geben, denn in der VL ist schon viel zu lesen.

Es gab zu vielen Texten ~~für~~ eine einzige Veranstaltung  
zu lesen. ~~Wacht~~