



Bergische Universität Wuppertal

UNISERVICE Qualität in Studium und Lehre  
Gaußstraße 20  
42119 Wuppertal

Telefon: (0202) 439 - 2917  
E-Mail: [evasys@uni-wuppertal.de](mailto:evasys@uni-wuppertal.de)

Universität Wuppertal - QSL - Gaußstraße 20- 42119 Wuppertal

Prof. Dr. Maria Behrens (PERSÖNLICH)

## Auswertungsbericht Lehrveranstaltungsevaluation an die Lehrenden

Sehr geehrte Frau Prof. Dr. Behrens,

Sie erhalten hier die Ergebnisse der automatisierten Auswertung der Lehrveranstaltungsevaluation zur Veranstaltung "Und dann gehen die Lichter aus: Der Energiediskurs"

Fragebogen Typ Sem\_D1.1:

Der zuerst angegebene Globalindikator setzt sich aus folgenden Skalen des Fragebogens zusammen:

- Darstellung des Lernstoffs
- Struktur
- Betreuung
- Präsentation und Diskussion
- Gesamtbeurteilung

Als nächstes werden die einzelnen Mittelwerte der oben genannten Skalen aufgeführt.

Im zweiten Teil des Auswertungsberichts werden die Mittelwerte aller einzelnen Fragen aufgelistet.

Der Wert 1 kennzeichnet aus Sicht der Studierenden eine maximale Veranstaltungsgüte, der Wert 5 eine minimale Veranstaltungsgüte.

Diese Nachricht gilt gleichzeitig als Bescheinigung dafür, dass eine Lehrveranstaltungsbewertung für die o.g. Veranstaltung durchgeführt wurde.

Mit freundlichen Grüßen  
Ihr QSL-Team

# Prof. Dr. Maria Behrens



Und dann gehen die Lichter aus: Der Energiediskurs (N1103\_1516\_863)  
Erfasste Fragebögen = 16

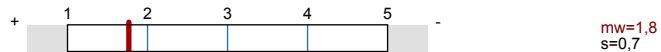
## Globalwerte

### Globalindikator

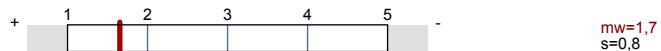
1. Darstellung des Lernstoffs



2. Struktur



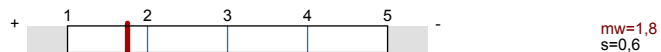
3. Betreuung



4. Präsentation und Diskussion



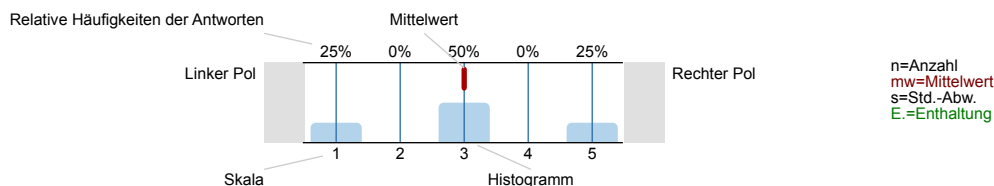
5. Gesamtbeurteilung



## Auswertungsteil der geschlossenen Fragen

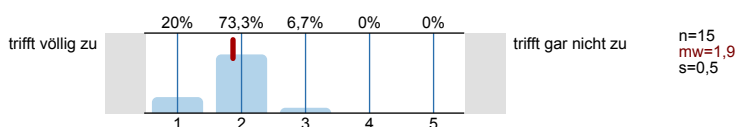
### Legende

Frage text

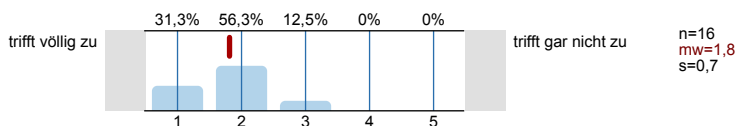


### 1. Darstellung des Lernstoffs

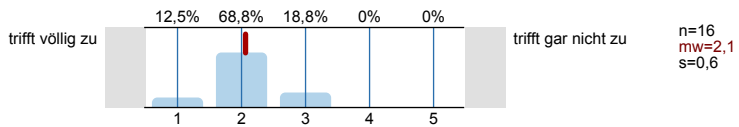
1.1) Das Lernziel der Veranstaltung war von Anfang an zu erkennen.



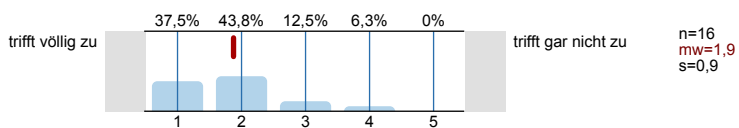
1.2) Das gestellte Lernziel ist am Ende der Lehrveranstaltung erreicht worden.



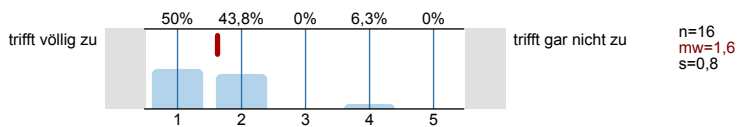
1.3) Zu Beginn jeder Sitzung gab es für mich ausreichende Anknüpfungen an die Vorwoche.



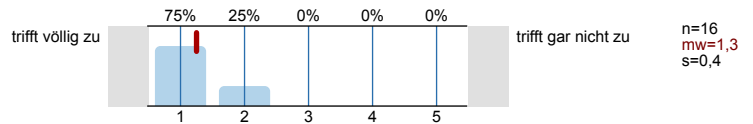
1.4) Der/Die Lehrende vergewissert sich, ob der behandelte Stoff verstanden wurde.



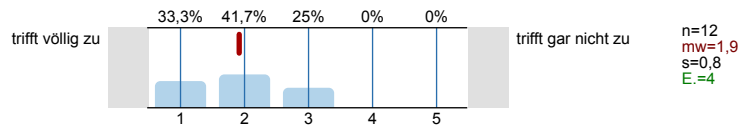
1.5) Die Erklärungsschritte der/des Lehrenden konnte ich nachvollziehen.



1.6) Der/ Die Lehrende erschien mir gut vorbereitet.

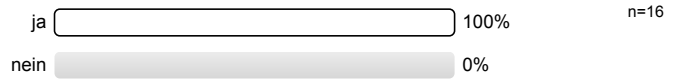


1.7) Die in der Veranstaltung eingesetzten Medien (Tafel, Folien, Präsentationen, ...) trugen zum Verständnis der Lerninhalte bei.

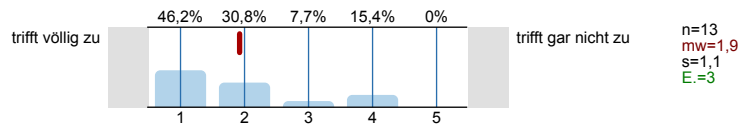


## 2. Struktur

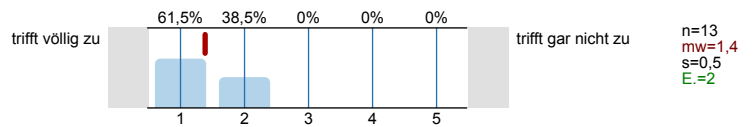
2.1) Die Veranstaltung ist Teil eines Moduls.



2.2) Der Modulteil fügt sich inhaltlich gut in das Gesamtmodul ein.

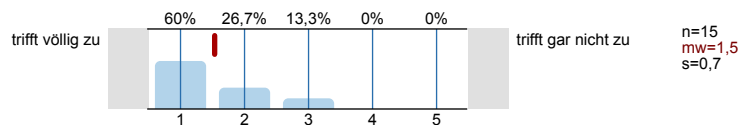


2.3) Die Inhalte der Veranstaltung entsprechen der Modulbeschreibung.

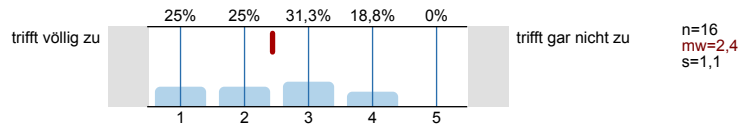


## 3. Betreuung

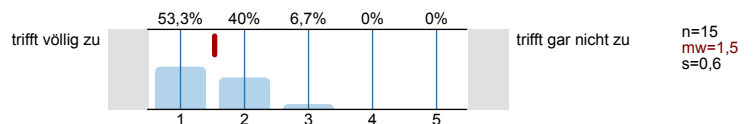
3.1) Meine Fragen wurden von der/ dem Lehrenden für mich befriedigend beantwortet.



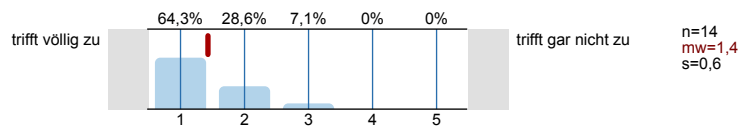
3.2) Die Leistungs- und Prüfungsanforderungen wurden für mich transparent dargestellt.



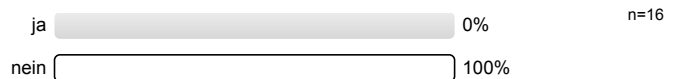
3.3) Die Sprechstundenangebote waren für mich ausreichend.



3.4) Mit der fachlichen Betreuung durch die/den Lehrenden war ich insgesamt zufrieden.

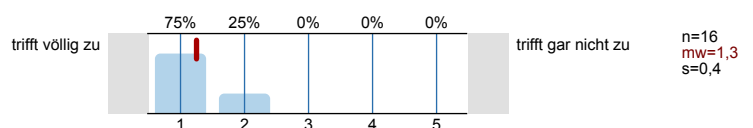


3.5) Der/Die Lehrende benachteiligt bestimmte Studierende.

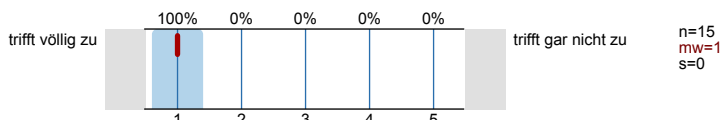


## 4. Präsentation und Diskussion

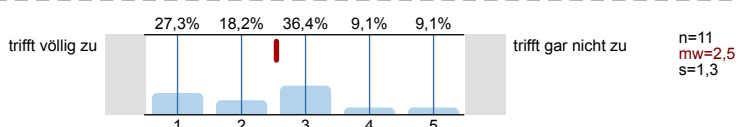
4.1) Ich hatte genügend Möglichkeiten, Fragen zu stellen.



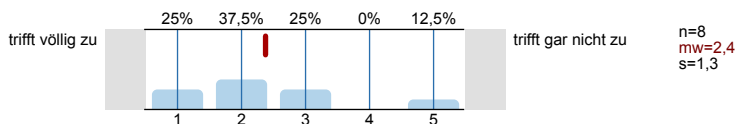
4.2) Ich hatte die Möglichkeit, mich an Diskussionen in der Lehrveranstaltung zu beteiligen.



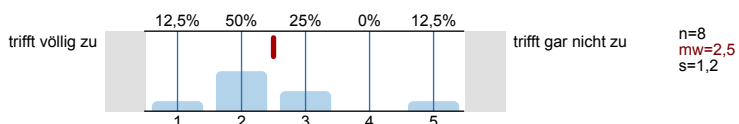
4.3) Der/die Lehrende unterstützt die Studierenden bei der Ausarbeitung ihrer Präsentationen.



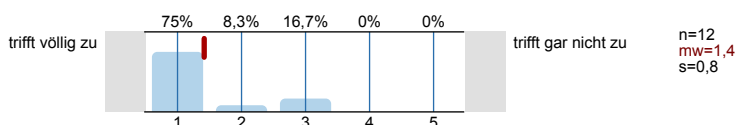
4.4) Der/die Lehrende gibt den Studierenden nach ihrer Präsentation ausreichend Rückmeldung.



4.5) Die Präsentationen der Kommilitonen hatten für mich ein fachlich angemessenes Niveau.

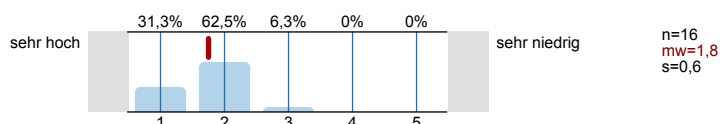


4.6) Der/die Lehrende moderiert die Diskussionen angemessen.

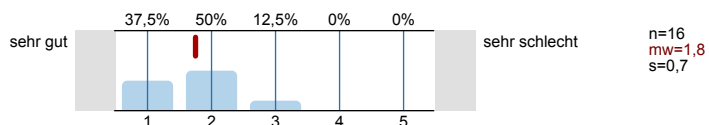


### 5. Gesamtbeurteilung

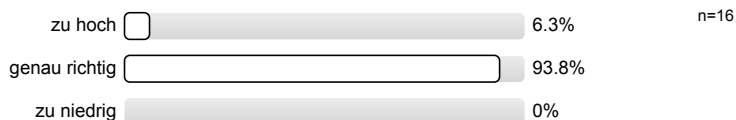
5.1) Der Lerneffekt dieser Lehrveranstaltung war für mich insgesamt



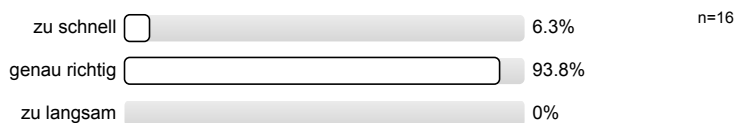
5.2) Insgesamt betrachtet fand ich die Lehrveranstaltung



5.3) Der Schwierigkeitsgrad des behandelten Stoffes war für mich

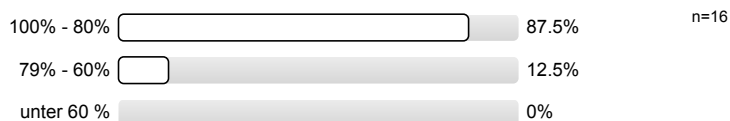


5.4) Das Tempo im Vorgehen des Stoffs war für mich



### 6. Zeitaufwand

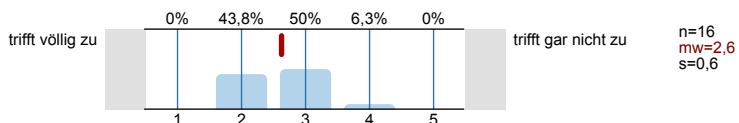
6.1) Wie oft nahmen Sie an der Lehrveranstaltung teil?



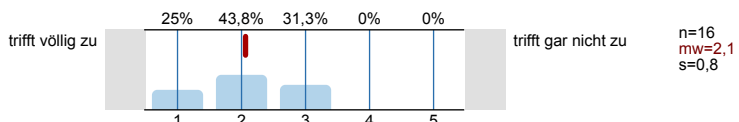
6.2) Wie hoch war Ihr regelmäßiger wöchentlicher Zeitaufwand zur Vor- und Nachbereitung dieser Lehrveranstaltung? (Ohne die Zeit der Lehrveranstaltung und den Arbeitsaufwand für Leistungsnachweis bzw. Prüfung)



6.3) Ich habe mich immer ausreichend auf die Lehrveranstaltung vorbereitet.

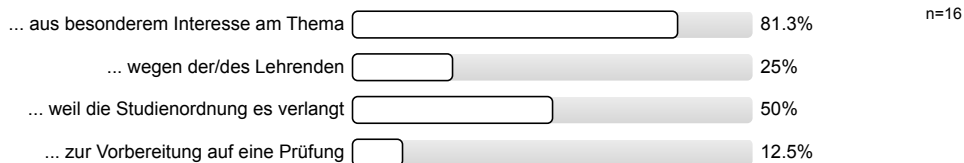


6.4) Der Nachbereitungsaufwand war von mir zeitlich gut zu bewältigen.



## 7. Motivation

7.1) Ich besuche diese Veranstaltung... (Mehrfachnennungen möglich)



## 8. Zur Person

8.1) Bitte geben Sie Ihr Geschlecht an.

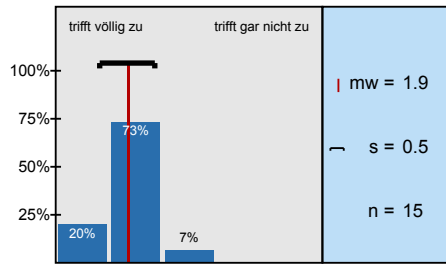


8.2) Bitte geben Sie Ihre Fachsemesterzahl an

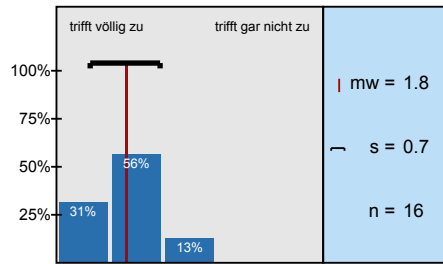


**Histogramme zu den Skalafragen**

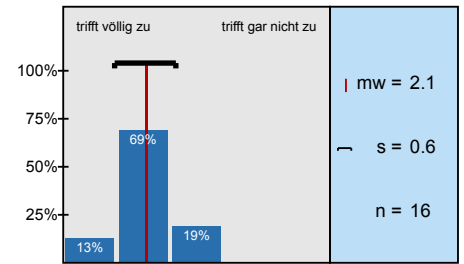
Das Lernziel der Veranstaltung war von Anfang an zu erkennen.



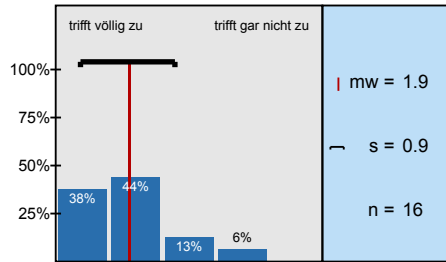
Das gestellte Lernziel ist am Ende der Lehrveranstaltung erreicht worden.



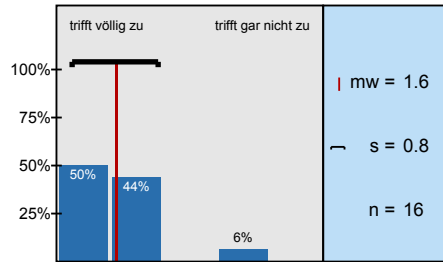
Zu Beginn jeder Sitzung gab es für mich ausreichende Anknüpfungen an die Vorwoche.



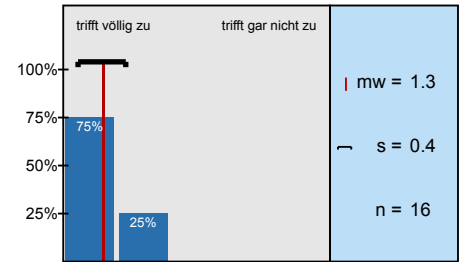
Der/Die Lehrende vergewissert sich, ob der behandelte Stoff verstanden wurde.



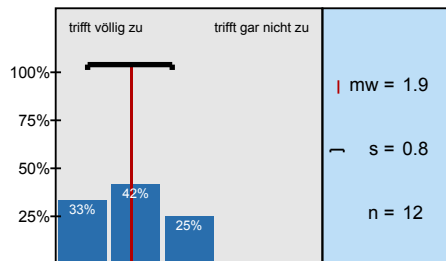
Die Erklärungsschritte der/des Lehrenden konnte ich nachvollziehen.



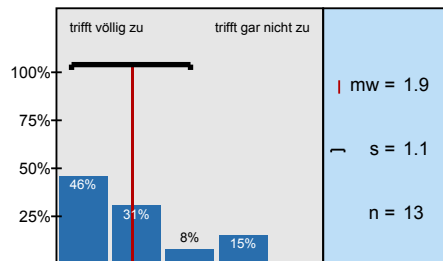
Der/ Die Lehrende erschien mir gut vorbereitet.



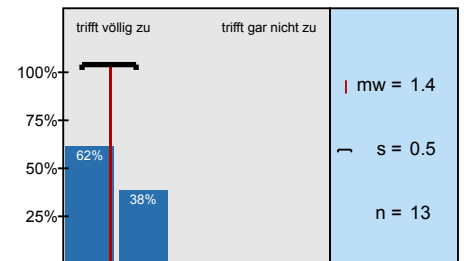
Die in der Veranstaltung eingesetzten Medien (Tafel, Folien, Präsentationen, ...) trugen zum Verständnis



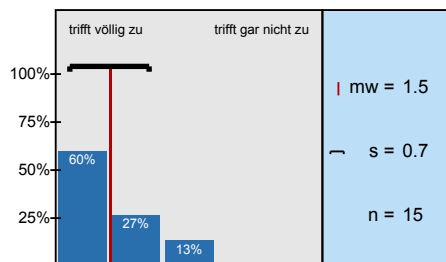
Der Modulteil fügt sich inhaltlich gut in das Gesamtmodul ein.



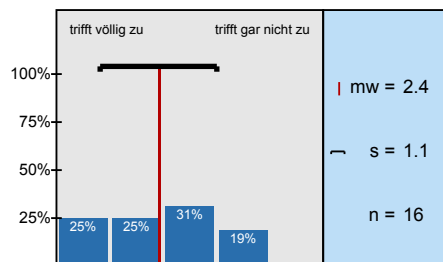
Die Inhalte der Veranstaltung entsprechen der Modulbeschreibung.



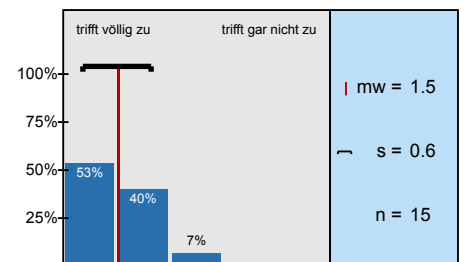
Meine Fragen wurden von der/ dem Lehrenden für mich befriedigend beantwortet.



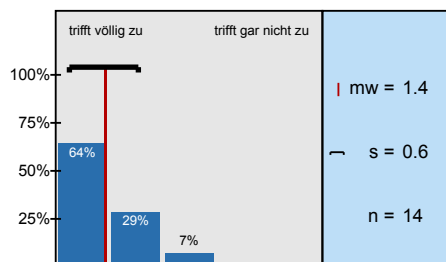
Die Leistungs- und Prüfungsanforderungen wurden für mich transparent dargestellt.



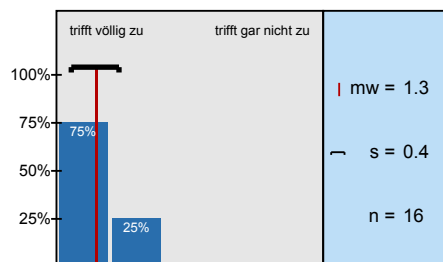
Die Sprechstundenangebote waren für mich ausreichend.



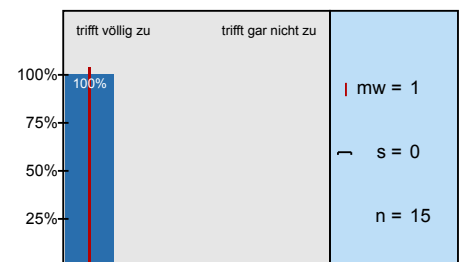
Mit der fachlichen Betreuung durch die/den Lehrenden war ich insgesamt zufrieden.



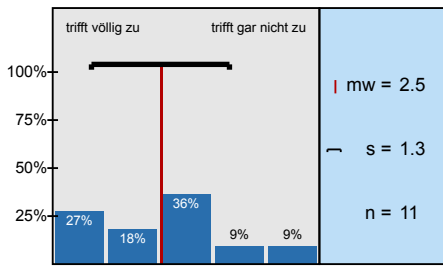
Ich hatte genügend Möglichkeiten, Fragen zu stellen.



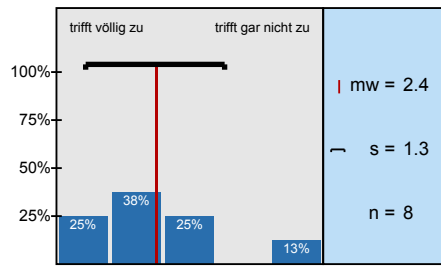
Ich hatte die Möglichkeit, mich an Diskussionen in der Lehrveranstaltung zu beteiligen.



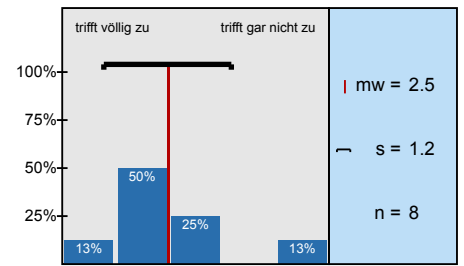
Der/die Lehrende unterstützt die Studierenden bei der Ausarbeitung ihrer Präsentationen.



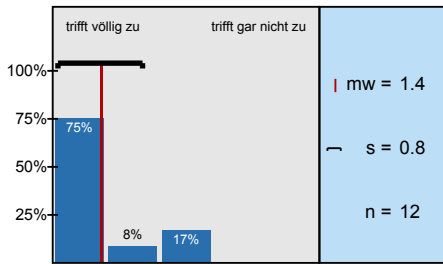
Der/die Lehrende gibt den Studierenden nach ihrer Präsentation ausreichend Rückmeldung.



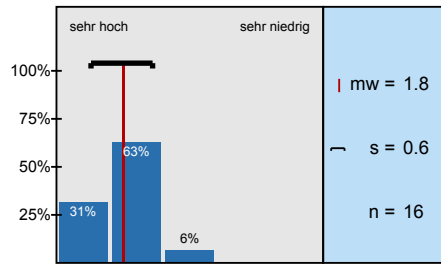
Die Präsentationen der Kommilitonen hatten für mich ein fachlich angemessenes Niveau.



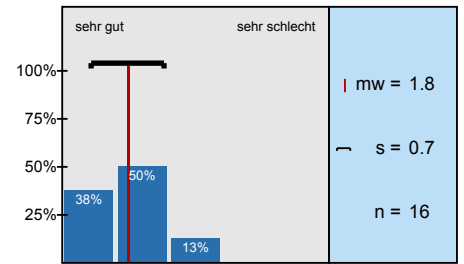
Der/die Lehrende moderiert die Diskussionen angemessen.



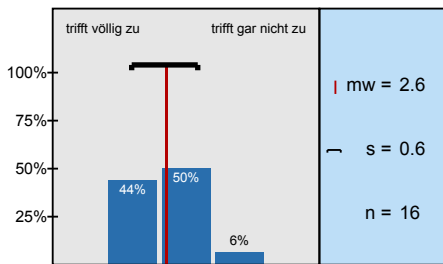
Der Lerneffekt dieser Lehrveranstaltung war für mich insgesamt



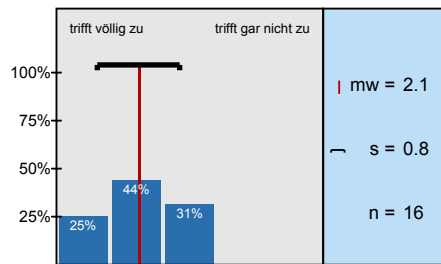
Insgesamt betrachtet fand ich die Lehrveranstaltung



Ich habe mich immer ausreichend auf die Lehrveranstaltung vorbereitet.



Der Nachbereitungsaufwand war von mir zeitlich gut zu bewältigen.



# Profillinie

Teilbereich: Fk 2 - Politikwissenschaft  
 Name der/des Lehrenden: Prof. Dr. Maria Behrens, ,  
 Titel der Lehrveranstaltung: Und dann gehen die Lichter aus: Der Energiediskurs  
 (Name der Umfrage)

Verwendete Werte in der Profillinie: Mittelwert

## 1. Darstellung des Lernstoffs

1.1) Das Lernziel der Veranstaltung war von Anfang an zu erkennen.	trifft völlig zu		trifft gar nicht zu	n=15 mw=1,9 md=2,0 s=0,5
1.2) Das gestellte Lernziel ist am Ende der Lehrveranstaltung erreicht worden.	trifft völlig zu		trifft gar nicht zu	n=16 mw=1,8 md=2,0 s=0,7
1.3) Zu Beginn jeder Sitzung gab es für mich ausreichende Anknüpfungen an die Vorwoche.	trifft völlig zu		trifft gar nicht zu	n=16 mw=2,1 md=2,0 s=0,6
1.4) Der/Die Lehrende vergewissert sich, ob der behandelte Stoff verstanden wurde.	trifft völlig zu		trifft gar nicht zu	n=16 mw=1,9 md=2,0 s=0,9
1.5) Die Erklärungsschritte der/des Lehrenden konnte ich nachvollziehen.	trifft völlig zu		trifft gar nicht zu	n=16 mw=1,6 md=1,5 s=0,8
1.6) Der/ Die Lehrende erschien mir gut vorbereitet.	trifft völlig zu		trifft gar nicht zu	n=16 mw=1,3 md=1,0 s=0,4
1.7) Die in der Veranstaltung eingesetzten Medien (Tafel, Folien, Präsentationen, ...) trugen zum Verständnis der Lerninhalte bei.	trifft völlig zu		trifft gar nicht zu	n=12 mw=1,9 md=2,0 s=0,8

## 2. Struktur

2.2) Der Modulteil fügt sich inhaltlich gut in das Gesamtmodul ein.	trifft völlig zu		trifft gar nicht zu	n=13 mw=1,9 md=2,0 s=1,1
2.3) Die Inhalte der Veranstaltung entsprechen der Modulbeschreibung.	trifft völlig zu		trifft gar nicht zu	n=13 mw=1,4 md=1,0 s=0,5

## 3. Betreuung

3.1) Meine Fragen wurden von der/ dem Lehrenden für mich befriedigend beantwortet.	trifft völlig zu		trifft gar nicht zu	n=15 mw=1,5 md=1,0 s=0,7
3.2) Die Leistungs- und Prüfungsanforderungen wurden für mich transparent dargestellt.	trifft völlig zu		trifft gar nicht zu	n=16 mw=2,4 md=2,5 s=1,1
3.3) Die Sprechstundenangebote waren für mich ausreichend.	trifft völlig zu		trifft gar nicht zu	n=15 mw=1,5 md=1,0 s=0,6
3.4) Mit der fachlichen Betreuung durch die/den Lehrenden war ich insgesamt zufrieden.	trifft völlig zu		trifft gar nicht zu	n=14 mw=1,4 md=1,0 s=0,6

## 4. Präsentation und Diskussion

4.1) Ich hatte genügend Möglichkeiten, Fragen zu stellen.	trifft völlig zu		trifft gar nicht zu	n=16 mw=1,3 md=1,0 s=0,4
4.2) Ich hatte die Möglichkeit, mich an Diskussionen in der Lehrveranstaltung zu beteiligen.	trifft völlig zu		trifft gar nicht zu	n=15 mw=1,0 md=1,0 s=0,0
4.3) Der/die Lehrende unterstützt die Studierenden bei der Ausarbeitung ihrer Präsentationen.	trifft völlig zu		trifft gar nicht zu	n=11 mw=2,5 md=3,0 s=1,3
4.4) Der/die Lehrende gibt den Studierenden nach ihrer Präsentation ausreichend Rückmeldung.	trifft völlig zu		trifft gar nicht zu	n=8 mw=2,4 md=2,0 s=1,3



4.5) Die Präsentationen der Kommilitonen hatten für mich ein fachlich angemessenes Niveau.	trifft völlig zu		trifft gar nicht zu	n=8   mw=2,5   md=2,0   s=1,2
4.6) Der/die Lehrende moderiert die Diskussionen angemessen.	trifft völlig zu		trifft gar nicht zu	n=12   mw=1,4   md=1,0   s=0,8

**5. Gesamtbeurteilung**

5.1) Der Lerneffekt dieser Lehrveranstaltung war für mich insgesamt	sehr hoch		sehr niedrig	n=16   mw=1,8   md=2,0   s=0,6
5.2) Insgesamt betrachtet fand ich die Lehrveranstaltung	sehr gut		sehr schlecht	n=16   mw=1,8   md=2,0   s=0,7

**6. Zeitaufwand**

6.3) Ich habe mich immer ausreichend auf die Lehrveranstaltung vorbereitet.	trifft völlig zu		trifft gar nicht zu	n=16   mw=2,6   md=3,0   s=0,6
6.4) Der Nachbereitungsaufwand war von mir zeitlich gut zu bewältigen.	trifft völlig zu		trifft gar nicht zu	n=16   mw=2,1   md=2,0   s=0,8

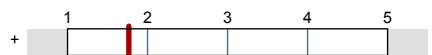
# Präsentationsvorlage

Und dann gehen die Lichter aus: Der Energiediskurs

Prof. Dr. Maria Behrens, ,  
Erfasste Fragebögen = 16

Subjektive Einschätzung  
über die Darstellung des  
Lernstoffs in der  
Lehrveranstaltung (LV)

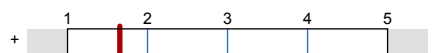
1. Darstellung des Lernstoffs



mw=1,8

... die Eingliederung der LV  
in das Modul

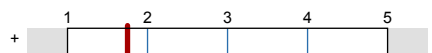
2. Struktur



mw=1,7

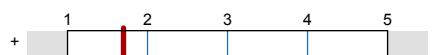
... die Betreuung durch die  
Lehrende/den Lehrenden

3. Betreuung



mw=1,8

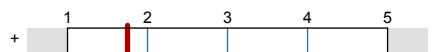
4. Präsentation und Diskussion



mw=1,7

... die gesamte LV

5. Gesamtbeurteilung



mw=1,8

## Auswertungsteil der offenen Fragen

## 3. Betreuung

- 3.6) Falls Sie die vorangegangene Frage mit "ja" beantwortet haben: Wie äußert sich die von Ihnen empfundene Benachteiligung bestimmter Studierender durch den Lehrenden?

— |

## 9. Offene Fragen

- 9.1) Mit welchen Lehrveranstaltungen gab es womöglich Überschneidungen im Stoff? Empfinden Sie dies als positiv oder negativ?

Friedens und Konfliktforschung; Die Überschneidungen sind positiv, aufgrund der vorgenommenen Wiederholungen des Inhalte

Einführung in die intern. Beziehungen : positiv

Kaum Überschneidungen, obwohl für Pol. Ökonomie im Optionalbereich geöffnet

Veranstaltungen der Prof. Bereiche A und C. positiv

- 9.2) Was haben Sie an dieser Lehrveranstaltung als besonders gut empfunden? Warum?

Aufbrüchen der Grundlagen, versch. Perspektiven.

Diskussionen der Texte.

Das Thema der Veranstaltung war sehr interessant. Ich fand es gut, dass wir die Thematik aus verschiedenen Blickwinkeln betrachtet haben (USA, EU etc.).

Das ist zu viel Austausch mit den Studenten kann, Es wurde viel diskutiert.  
Auch eine laute Stimmung mit einigen Lautern ~~was~~ ist positiv zu erwähnen

Es gab aktuelle Bezüge zu Themen, wie dem Paris Klimaabkommen.

Gut war die Mischung an zu lesenden Texten sowie die gelegentlich eingestreuten Diskussionen. Das löst individuelle Fragen/Anmerkungen/Ideen zu.

• intensive Auseinandersetzung mit relevanten Theorien zu Beginn des Seminars

vielfältige Perspektive auf das Seminarthema

~~Der Lehrende~~

• Die Lehrperson wirkt sehr kompetent

- Gute Texte! (interessante Texte)

- Literatur auf englisch (gibt Einblick ~~auf~~ in internationale  
Diskurse und Zusammenhänge/

Auswahl verschiedener Texte auf dasselbe Thema, sodass  
verschiedene Blickwinkel eingenommen und untersucht werden können

Viel offene Diskussion

Die Dozentin hat eine angenehme und lockere Atmosphäre geschaffen, die viel Raum für Diskussionen ließ.

• kleines Kurs,  
 • Bezug zu aktuellen Themen  
 • die Dozenten gestaltet die Diskussion interessant

Die Moderation durch die Dozierende.  
 Die Möglichkeit zu jeder Zeit Fragen zu stellen.  
 Die immer wieder auftretenden Verknüpfungen zum näheren Umfeld.

93) Was haben Sie an dieser Lehrveranstaltung als besonders schlecht empfunden? Warum? Was könnte besser gemacht werden?

Zu hohe Vorkenntnisse vorausgesetzt, obwohl Publikum nicht heterogen, also nur Politikwissenschaftler sind.

Änderung des Seminarplans ohne dies zu kommunizieren, so dass unklar war, welche Themen überhaupt noch behandelt werden.

Ich hätte mir für die einzelnen Staaten mehr Zeit gewünscht, damit man tiefer darauf eingehen hätte können. Die englischen Texte haben mir das Verständnis erschwert. Da ich mich in der Thematik nicht auskenne, war es für mich schwieriger alles zu verstehen.

Die Leistungserfordernisse noch etwas deutlicher und transparenter darstellen

Nicht besonders schlecht, aber ich persönlich wusste zu Anfang nicht, was ein "Think Tank" ist. Da die Analyse jener im Fokus stand, schreibe es vielleicht etwas ab, wenn dies nicht erläutert wird. Vielleicht könnte man kurz darauf eingehen zu Anfang des Seminars, um deutlich zu machen, um was es dabei geht.

nur englischspr. Texte → teils zu komplex oder themenbezogen (Debatte)

ult. Leitfragen für zu lesende Texte einreichen

Für den Titel „der Energiediskurs“ wenig Diskurstheorie

Fragestellungen zu schriftlichen Aufgaben unklar und nur sehr knapp während des Seminars erläutert!

Leistungs- & Prüfungsanforderung nicht hinreichend erläutert bzw. nicht eindeutig formuliert

~~Die~~ ?

° Die Leistungsanforderungen werden nicht eindeutig