



Bergische Universität Wuppertal

UNISERVICE Qualität in Studium und Lehre
Gaußstraße 20
42119 Wuppertal

Telefon: (0202) 439 - 2917

E-Mail: evasys@uni-wuppertal.de

Universität Wuppertal - QSL - Gaußstraße 20- 42119 Wuppertal

Prof. Dr. Maria Behrens (PERSÖNLICH)

Auswertungsbericht Lehrveranstaltungsevaluation an die Lehrenden

Sehr geehrte Frau Prof. Dr. Behrens,

Sie erhalten hier die Ergebnisse der automatisierten Auswertung der Lehrveranstaltungsevaluation zur Veranstaltung "Einführung in die Politikwissenschaft"

Fragebogen Typ VOR_D:

Der zuerst angegebene Globalindikator setzt sich aus folgenden Skalen des Fragebogens zusammen:

- Darstellung des Lernstoffs
- Struktur
- Betreuung
- Gesamtbeurteilung

Als nächstes werden die einzelnen Mittelwerte der oben genannten Skalen aufgeführt.

Im zweiten Teil des Auswertungsberichts werden die Mittelwerte aller einzelnen Fragen aufgelistet.

Der Wert 1 kennzeichnet aus Sicht der Studierenden eine maximale Veranstaltungsgüte, der Wert 5 eine minimale Veranstaltungsgüte.

Diese Nachricht gilt gleichzeitig als Bescheinigung dafür, dass eine Lehrveranstaltungsbewertung für die o.g. Veranstaltung durchgeführt wurde.

Mit freundlichen Grüßen
Ihr QSL-Team

Prof. Dr. Maria Behrens

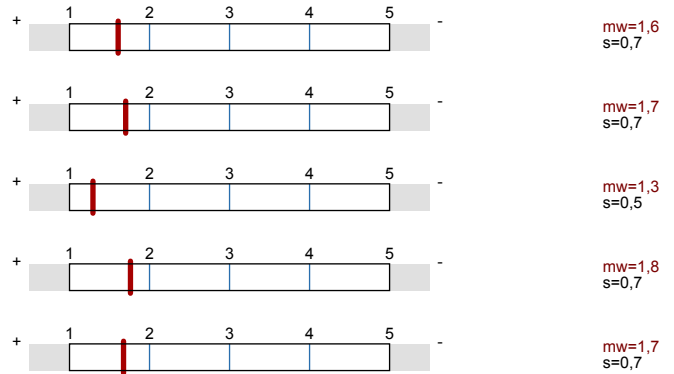


Einführung in die Politikwissenschaft (N1102_1617_591)
Erfasste Fragebögen = 147

Globalwerte

Globalindikator

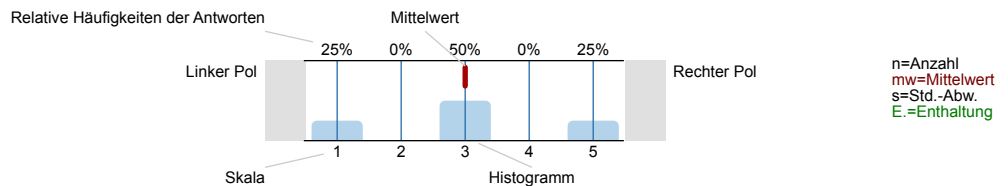
1. Darstellung des Lernstoffs
2. Struktur
3. Betreuung
4. Gesamtbeurteilung



Auswertungsteil der geschlossenen Fragen

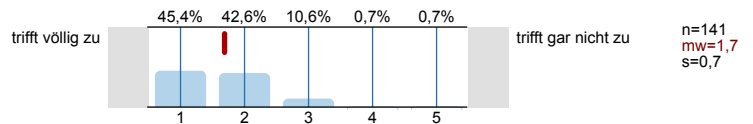
Legende

Fragestext

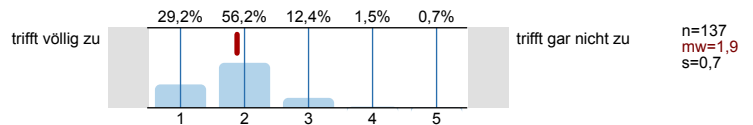


1. Darstellung des Lernstoffs

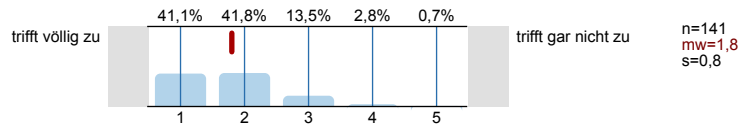
1.1) Das Lernziel der Veranstaltung war von Anfang an zu erkennen.



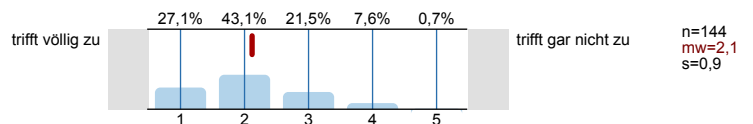
1.2) Das gestellte Lernziel ist am Ende der Lehrveranstaltung erreicht worden.



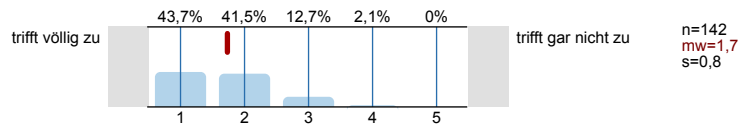
1.3) Zu Beginn jeder Sitzung gab es für mich ausreichende Anknüpfungen an die Vorwoche.



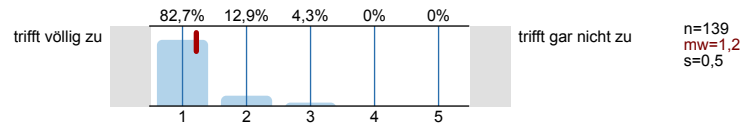
1.4) Der/Die Lehrende vergewissert sich, ob der behandelte Stoff verstanden wurde.



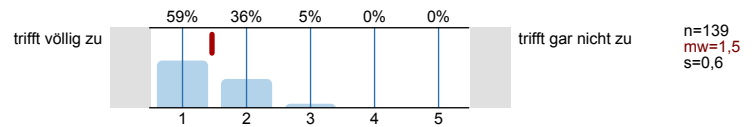
1.5) Die Erklärungsschritte der/des Lehrenden konnte ich nachvollziehen.



1.6) Der/ Die Lehrende erschien mir gut vorbereitet.

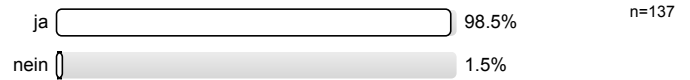


1.7) Die in der Vorlesung eingesetzten Medien (Tafel, Folien, Präsentationen, ...) trugen zum Verständnis der Lerninhalte bei.

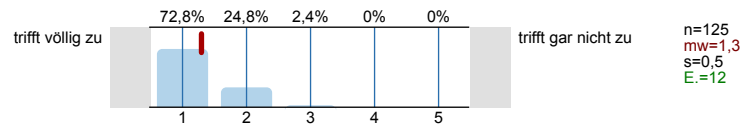


2. Struktur

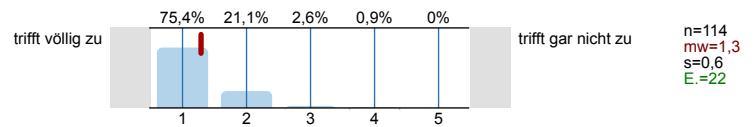
2.1) Die Veranstaltung ist Teil eines Moduls.



2.2) Der Modulteil fügt sich inhaltlich gut in das Gesamtmodul ein.

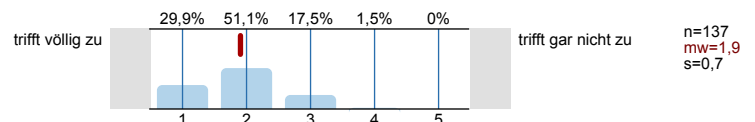


2.3) Die Inhalte der Veranstaltung entsprechen der Modulbeschreibung.

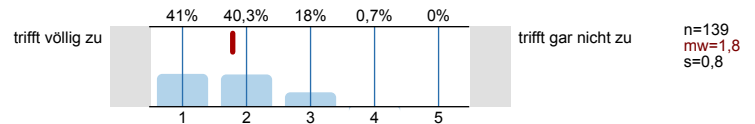


3. Betreuung

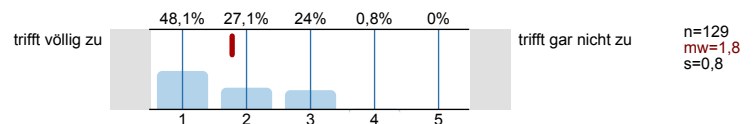
3.1) Meine Fragen wurden von der/ dem Lehrenden für mich befriedigend beantwortet.



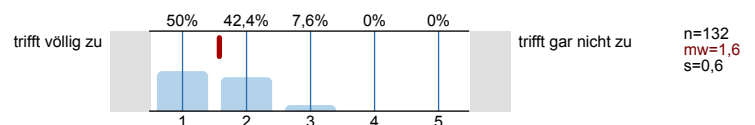
3.2) Die Leistungs- und Prüfungsanforderungen wurden für mich transparent dargestellt.



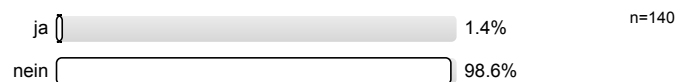
3.3) Die Sprechstundenangebote waren für mich ausreichend.



3.4) Mit der fachlichen Betreuung durch die/den Lehrenden war ich insgesamt zufrieden.

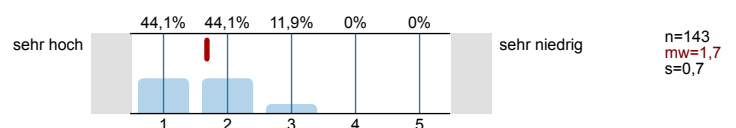


3.5) Der/Die Lehrende benachteiligt bestimmte Studierende.

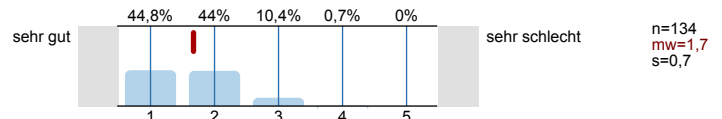


4. Gesamtbeurteilung

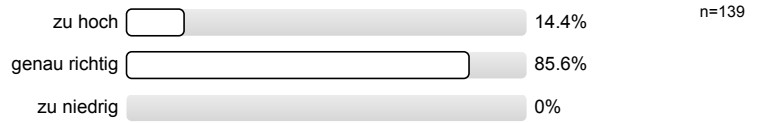
4.1) Der Lerneffekt dieser Lehrveranstaltung war für mich insgesamt



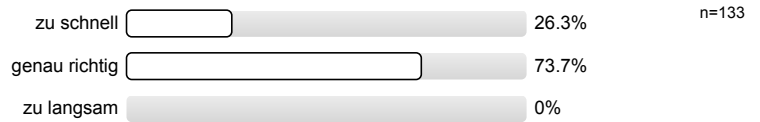
4.2) Insgesamt betrachtet fand ich die Lehrveranstaltung



4.3) Der Schwierigkeitsgrad des behandelten Stoffes war für mich

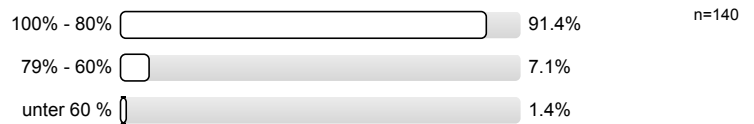


4.4) Das Tempo im Vorgehen des Stoffs war für mich

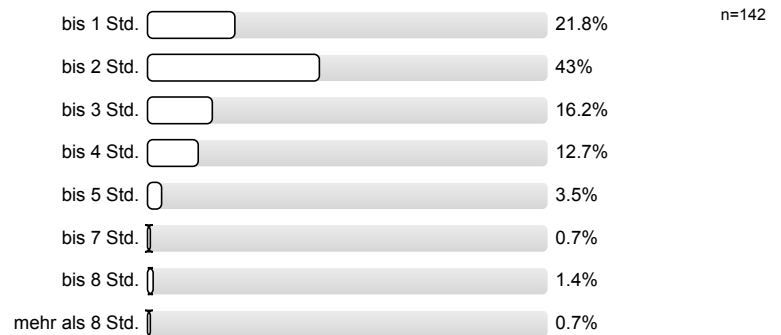


5. Zeitaufwand

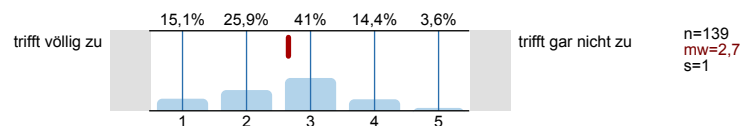
5.1) Wie oft nahmen Sie an der Lehrveranstaltung teil?



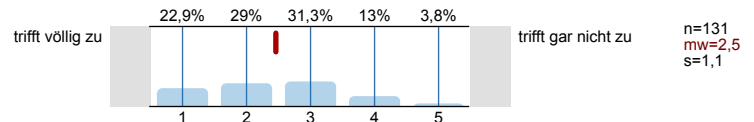
5.2) Wie hoch war Ihr regelmäßiger wöchentlicher Zeitaufwand zur Vor- und Nachbereitung dieser Lehrveranstaltung? (Ohne die Zeit der Lehrveranstaltung und den Arbeitsaufwand für Leistungsnachweis bzw. Prüfung)



5.3) Ich habe mich immer ausreichend auf die Lehrveranstaltung vorbereitet.

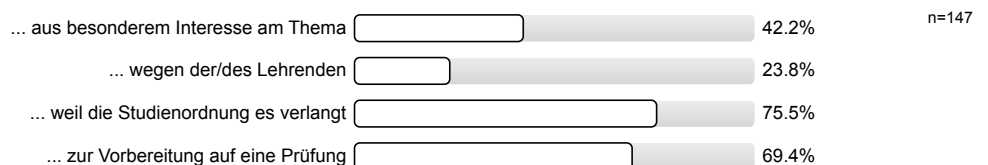


5.4) Der Nachbereitungsaufwand war von mir zeitlich gut zu bewältigen.



6. Motivation

6.1) Ich besuche diese Veranstaltung... (Mehrfachnennungen möglich)

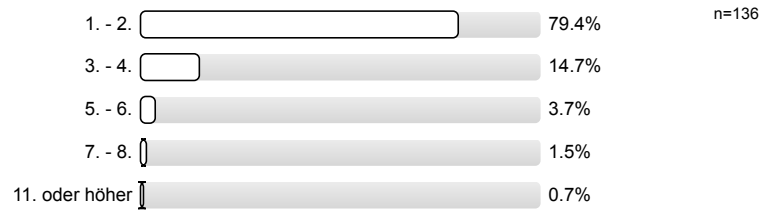


7. Zur Person

7.1) Bitte geben Sie Ihr Geschlecht an.

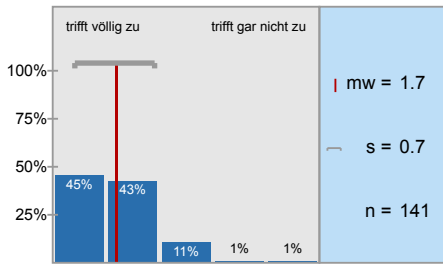


7.2) Bitte geben Sie Ihre Fachsemesterzahl an

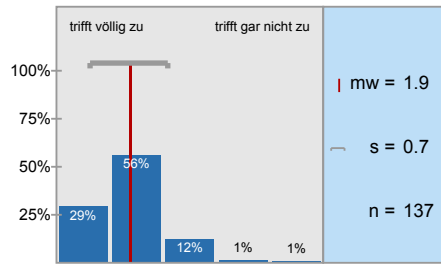


Histogramme zu den Skalafragen

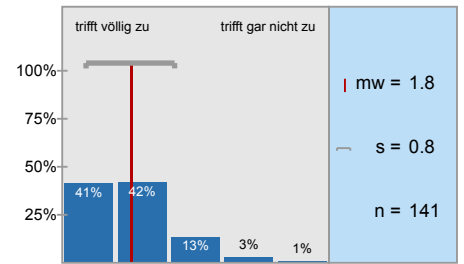
Das Lernziel der Veranstaltung war von Anfang an zu erkennen.



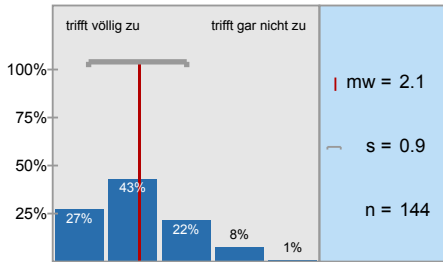
Das gestellte Lernziel ist am Ende der Lehrveranstaltung erreicht worden.



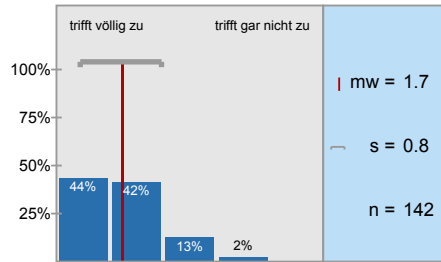
Zu Beginn jeder Sitzung gab es für mich ausreichende Anknüpfungen an die Vorwoche.



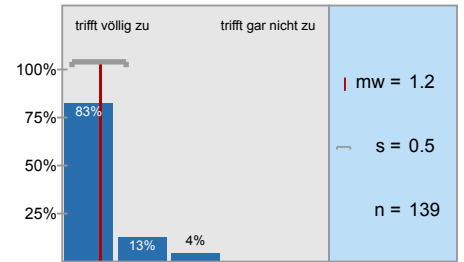
Der/Die Lehrende vergewissert sich, ob der behandelte Stoff verstanden wurde.



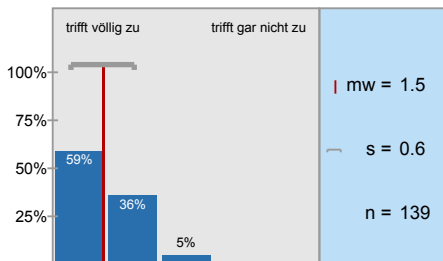
Die Erklärungsschritte der/des Lehrenden konnte ich nachvollziehen.



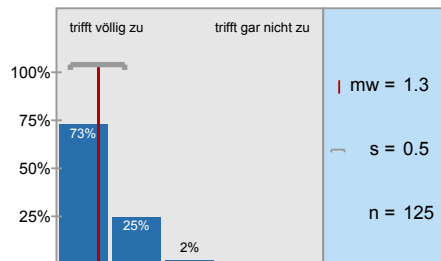
Der/ Die Lehrende erschien mir gut vorbereitet.



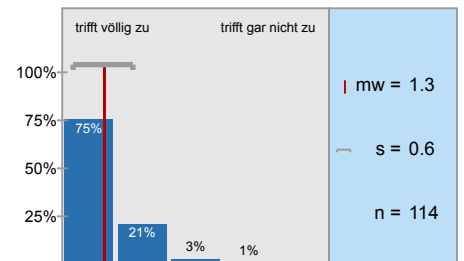
Die in der Vorlesung eingesetzten Medien (Tafel, Folien, Präsentationen, ...) trugen zum Verständnis



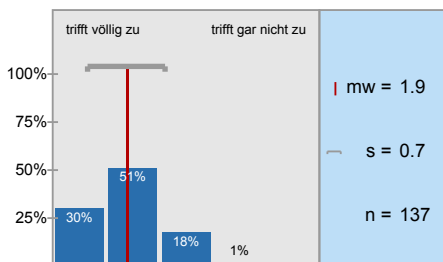
Der Modulteil fügt sich inhaltlich gut in das Gesamtmodul ein.



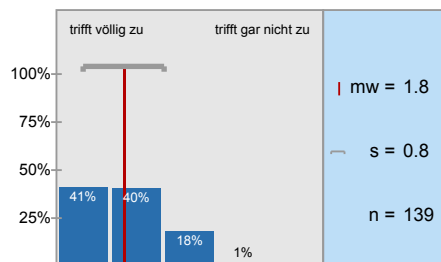
Die Inhalte der Veranstaltung entsprechen der Modulbeschreibung.



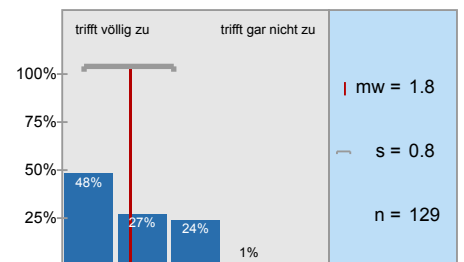
Meine Fragen wurden von der/ dem Lehrenden für mich befriedigend beantwortet.



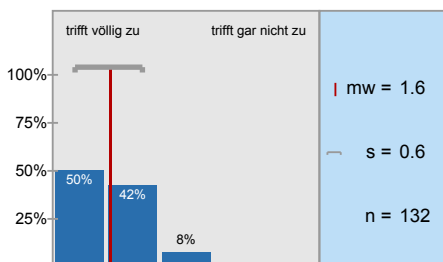
Die Leistungs- und Prüfungsanforderungen wurden für mich transparent dargestellt.



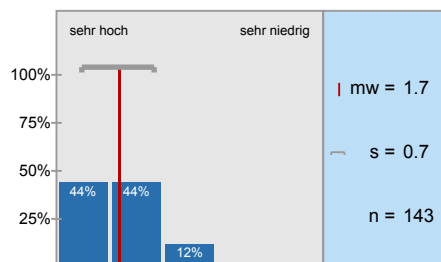
Die Sprechstundenangebote waren für mich ausreichend.



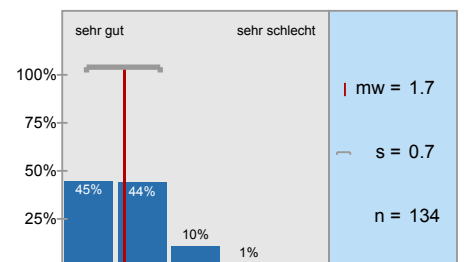
Mit der fachlichen Betreuung durch die/den Lehrenden war ich insgesamt zufrieden.



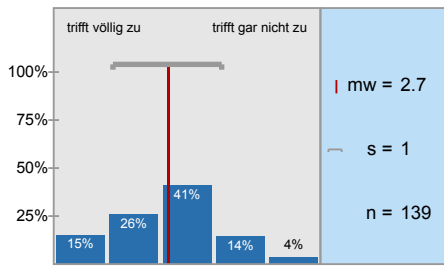
Der Lerneffekt dieser Lehrveranstaltung war für mich insgesamt



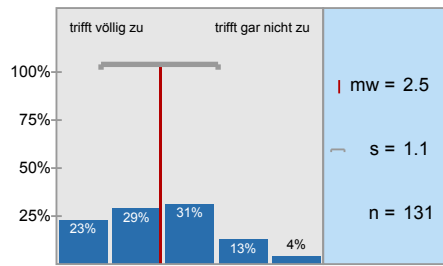
Insgesamt betrachtet fand ich die Lehrveranstaltung



Ich habe mich immer ausreichend auf die Lehrveranstaltung vorbereitet.



Der Nachbereitungsaufwand war von mir zeitlich gut zu bewältigen.










Profillinie

Teilbereich: Fk 2 - Politikwissenschaft
 Name der/des Lehrenden: Prof. Dr. Maria Behrens, ,
 Titel der Lehrveranstaltung: Einführung in die Politikwissenschaft
 (Name der Umfrage)

Verwendete Werte in der Profillinie: Mittelwert





1. Darstellung des Lernstoffs

1.1) Das Lernziel der Veranstaltung war von Anfang an zu erkennen.	trifft völlig zu		trifft gar nicht zu	n=141 mw=1,7 md=2,0 s=0,7
1.2) Das gestellte Lernziel ist am Ende der Lehrveranstaltung erreicht worden.	trifft völlig zu		trifft gar nicht zu	n=137 mw=1,9 md=2,0 s=0,7
1.3) Zu Beginn jeder Sitzung gab es für mich ausreichende Anknüpfungen an die Vorwoche.	trifft völlig zu		trifft gar nicht zu	n=141 mw=1,8 md=2,0 s=0,8
1.4) Der/Die Lehrende vergewissert sich, ob der behandelte Stoff verstanden wurde.	trifft völlig zu		trifft gar nicht zu	n=144 mw=2,1 md=2,0 s=0,9
1.5) Die Erklärungsschritte der/des Lehrenden konnte ich nachvollziehen.	trifft völlig zu		trifft gar nicht zu	n=142 mw=1,7 md=2,0 s=0,8
1.6) Der/ Die Lehrende erschien mir gut vorbereitet.	trifft völlig zu		trifft gar nicht zu	n=139 mw=1,2 md=1,0 s=0,5
1.7) Die in der Vorlesung eingesetzten Medien (Tafel, Folien, Präsentationen, ...) trugen zum Verständnis der Lerninhalte bei.	trifft völlig zu		trifft gar nicht zu	n=139 mw=1,5 md=1,0 s=0,6



2. Struktur

2.2) Der Modulteil fügt sich inhaltlich gut in das Gesamtmodul ein.	trifft völlig zu		trifft gar nicht zu	n=125 mw=1,3 md=1,0 s=0,5
2.3) Die Inhalte der Veranstaltung entsprechen der Modulbeschreibung.	trifft völlig zu		trifft gar nicht zu	n=114 mw=1,3 md=1,0 s=0,6



3. Betreuung

3.1) Meine Fragen wurden von der/ dem Lehrenden für mich befriedigend beantwortet.	trifft völlig zu		trifft gar nicht zu	n=137 mw=1,9 md=2,0 s=0,7
3.2) Die Leistungs- und Prüfungsanforderungen wurden für mich transparent dargestellt.	trifft völlig zu		trifft gar nicht zu	n=139 mw=1,8 md=2,0 s=0,8
3.3) Die Sprechstundenangebote waren für mich ausreichend.	trifft völlig zu		trifft gar nicht zu	n=129 mw=1,8 md=2,0 s=0,8
3.4) Mit der fachlichen Betreuung durch die/den Lehrenden war ich insgesamt zufrieden.	trifft völlig zu		trifft gar nicht zu	n=132 mw=1,6 md=1,5 s=0,6

4. Gesamtbeurteilung

4.1) Der Lerneffekt dieser Lehrveranstaltung war für mich insgesamt	sehr hoch		sehr niedrig	n=143 mw=1,7 md=2,0 s=0,7
4.2) Insgesamt betrachtet fand ich die Lehrveranstaltung	sehr gut		sehr schlecht	n=134 mw=1,7 md=2,0 s=0,7

5. Zeitaufwand

<p>5.3) Ich habe mich immer ausreichend auf die Lehrveranstaltung vorbereitet.</p>	<p>trifft völlig zu  trifft gar nicht zu</p>	<p>n=139 mw=2,7 md=3,0 s=1,0</p>
<p>5.4) Der Nachbereitungsaufwand war von mir zeitlich gut zu bewältigen.</p>	<p>trifft völlig zu  trifft gar nicht zu</p>	<p>n=131 mw=2,5 md=2,0 s=1,1</p>

Präsentationsvorlage

Einführung in die Politikwissenschaft
Prof. Dr. Maria Behrens, ,
Erfasste Fragebögen = 147

Subjektive Einschätzung
über die Darstellung des
Lernstoffs in der
Lehrveranstaltung (LV)

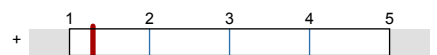
1. Darstellung des Lernstoffs



mw=1,7

... die Eingliederung der LV
in das Modul

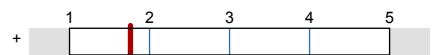
2. Struktur



mw=1,3

... die Betreuung durch die
Lehrende/den Lehrenden

3. Betreuung



mw=1,8

... die gesamte LV

4. Gesamtbeurteilung



mw=1,7

Auswertungsteil der offenen Fragen

3. Betreuung

- 8.6) Falls Sie die vorangegangene Frage mit "ja" beantwortet haben: Wie äußert sich die von Ihnen empfundene Benachteiligung bestimmter Studierender durch den Lehrenden?

sozialwissenschaftler und Soziologen

8. Offene Fragen

- 8.1) Mit welchen Lehrveranstaltungen gab es womöglich Überschneidungen im Stoff? Empfinden Sie dies als positiv oder negativ?

Politisches System der BRD und bei der Vertiefung. Das fand ich sehr gut

Systeme der BRD - Positiv

Das politische System der BRD. Positiv

BRD-Seminar; Herr Milkundorf; positiv

Soziologie

Max Weber → Soziologie ~~jedoch andere~~ ja

Mit der Übung, was aber nur zur positiven Vertiefung des Stoffes geführt hat.

mit der Übung, aber das ist ja gewollt und gut

Tutorium zu Powi - Positiv.

~~Tutorium~~ Tutorium, Übung positiv

Übung Politik ; Soziologie

Soziologie / positiv

Einführung in das Studium der Soziologie + Vertiefung in die Politikwissenschaft
positiv +

Pol. Theorie, positiv

Pol. Theorie, Analyse + positiv

Soziologie → Frage nach der guten Ordnung
positiv, Aufbruch anderer Blickwinkel

Ideengeschichte überschneidet sich leicht mit Einführungsveranstaltung
Soziologie, positiv.

~~positiv~~ Mit der Übung, positiv

keine Überschneidungen

interdisziplinäre, interdisziplinäre und methodischen (Hilfswort)

Etwas mit Soziologie, positiv

Soziologie - positiv

Kurze „Überschneidung“ Soziologie → positiv da Zusammenhang klar wird (polit. Soziologie)

Vertiefung in die Politikwissenschaft, sehr positiv da gut aufeinander abgestimmt.

Übung zur Vertiefung - positiv

Soziologie. Positiv

Teilweise Soziologie. Sehr positiv.

Tutorium PoWi, Vertiefung PoWi

Tutorium + Vertiefung in die Polt., positiv

Übung & Tutorium -> positiv

Übung + Tutorium positiv

Soziologie, positiv

- Vertiefung (Übung) -> teils positiv teils negativ

Einführung in die Soziologie. Positiv.

Soziologie -> Vertragstheorien; Empfindung war positiv, da es eine gute Wiederholung war

Seminar: Die EU -> Integrationstheorien und Institutionen
-> positiv, da Vertiefung

keinen

8.2) Was haben Sie an dieser Lehrveranstaltung als besonders gut empfunden? Warum?

Ich fand' gut, dass es nicht überfüllt war.

Interesse an Politik nahm deutlich zu durch diese Veranstaltung.

→ Es war vereinfacht dargestellt, sodass man die Themen verstanden hat, auch ohne politischen Vorlieben.

Die Behandlung von politischen Theorien

graphische Darstellung - einprägsam für die Prüfungsvorbereitungen

12⁰⁰ Uhr Beginn

12⁰⁰ Beginn, genau richtig

Nette Frau ☺

Das Tutorium war besonders hilfreich;
es gab ausreichend Termine, um dieses wahrzunehmen.

- Vorlesung Nr. 3: Typen politischer Systeme
mit Vorlesung Nr. 4: Typen demokratischer Systeme
- Vermittlung verschiedener Demokratieformen
 - Unterscheidung von totalitären Regime und Herrschaft

Die Darstellung der Vorlesungen. Das Tempo und die Folie waren sehr und gut strukturiert.

- anschauliche Beispiele
- übersichtliche Folien

Die Wiederholungsfragen am Anfang der Vorlesung.

zu Übersichtliche Folien

- Die Diskussionsfragen am Ende der Folien
- Das zu Beginn der VL schon gesagt wurde wie die Klausur möglicherweise sein wird (multiple choice)

Die Professorin war stets engagiert und bemüht. Zudem hat ihre Vortragweise dazu beigetragen „am Ball“ zu bleiben und der Vorlesung interessiert zu folgen.

Der strukturelle Ablauf, sowie die Art der Vorlesung

Die Professorin hat es immer geschafft mich für die aufgeführten Themen zu interessieren und zu konzentrieren

Interessante Vorlesung, da verschiedene Methoden zur Veranschaulichung benutzt wurden. Frau Behrens gibt sich Mühe, die Themen interessant überzubringen, auch wenn sie teilweise etwas „trocken“ sind.

Inhalte werden intensiviert

- Dozentin hat frei gesprochen und auch in anderen Worten, als die, die auf der Folie stehen (einfaches Ablesen hätte die VL langweilig gemacht)
- Folien waren nicht überfüllt

Überblicksartiges Wissen mit wichtigen Schwerpunkten
 bildet ein „Fundament“ für das weitere
 Studium aufzubauen.

Das klar auf den Punkt gebracht
 wurde warum es so ist

- Bezug zu ähnlichen Themen

- Aufgreifen der Themen aus der letzten Sitzung.
 ↳ Wiederholung in Form von Online-Tests in der Übung

Art der Präsentation

Präsentationen sind am Vortrag auf moodle

- gut strukturierte Vorlesung + Präsentation
- Fragen am Anfang zur vergangenen Vorlesung

Die Darstellung / Präsentation der Inhalte ist themen.
Die Strukturierung war sehr gut.
Gute Wiederholung des Stoffes aus der Woche vorher

- interaktives Vorgehen der Dozentin
- Inhalte der Folien wurden nachvollziehbar dargestellt, und nochmals auf andere Weise (in Form von Beispielen und Fragestellungen) vermittelt

- Professorin ist sympathisch :)
- Wissensvermittlung / Inhalt
- Organisation / Medien

Sehr gute Präsentation

Die Folien → knapp mit allen Infos, gut zum Lernen

Organisation
die Medien (Folien)
Inhalte top!

Die Folien waren sehr gut und verständlich!

- gut lesbare Folien, aufgrund von strukturiertem Aufbau
- Professorin, da sie gut erklärt und man merkt dass ihr sie ihr Fach wirklich interessiert

• Folien waren in der Vorlesung sehr gut und verständlich!

Akt des Vorlesens und die dazu begleitende PowerPoint Präsentation

Der Vortrag des Lehrpersonals war sehr spannend. Das Lehrpersonal hat die Inhalte kompetent und sehr verständlich rüber gebracht

Vortragweise und die Zusatzinformationen, die nicht auf der Folie standen.

Fragen an die Studenten während der Vorlesung.

Kombination mit Übung u. Tutorium

Parlamentarisch vs. präsidentielles System

Politik Ideen Geschichte

Die Professorin, Klasse Frau.

Bringt den Stoff echt gut rüber.

Die gute Vortragsweise, interessante Themen
freundliches Lehrpersonal

Frau Behrens Art, Wissen zu vermitteln,

Gut aufgebaute Folien → nur das wichtigste + gut zu verstehen
Gutes Vortragen der Vorlesung → super erklärt und gute Beispiele
Angenehmer und leicht zu folgender Redefluss

- Wiederholungen der letzten Stunde
- man konnte ihr gut folgen

Das ist eine sehr gute Vorlesung, die man
zu jeder Zeit mitbringen kann und die man
sitzen, nicht mit dem...

Viel Stoff in kurzer Zeit bestmöglich verpackt + gelehrt
Sympathische Lehrende, angenehme Atmosphäre

- mit den Folien kann man gut lernen und nacharbeiten
- man konnte Fr. Behrens immer gut folgen!

- Struktur & System der USA

Die klare thematische Gliederung

~~Die~~ Doz. Fr. Dr. Prof. Behrens hat meine Meinung nach den Stoff klar und interessant vermittelt!

Die Methodenvielfalt in der Vorlesung

Dozentin war sympathisch

Gute Anknüpfung an den Stoff der Vorwoche

Dozentin sehr motiviert! Gute Struktur, sehr interessant + informativ

Die Zusammenfassungen → gute Übersetzung

Viele Beispiele, die gut zum Verständnis beitragen

Die Folien ~~ist~~ sind übersichtlich gestaltet.
Die Schaubilder dienen zum Verständnis.

Präsentation sehr schlüssig + übersichtlich
Interessant vorgetragen → engagiert

Weckt / steigert politisches Interesse

Aktualität geben + Wiederholungen & Übungsfragen

Exkurse der Dozentin waren ausnahmslos hilfreich,
zum Verständnis der jeweiligen Thematik.

Der Vortragsstil der Dozentin hat mir gut gefallen
Ich konnte ihr gut zuhören und gut folgen

übersichtliche Folien, spannende Vortragsweise,
ausreichend Beispiele

- sehr spannend gestaltet

gut strukturierte Folien

Die Folien - nicht zu voll, aber ausreichend Informationen.

- ~~Sympathische Lehrerin~~
- Sympathische lehrende
 - Gelegentliche Interaktion mit den Studierenden während der Vorlesung

Die Themen der Übung, so wie die Vorlesung sind gut verständlich und spannend. Die inhaltliche Kompetenz ist sehr gut.

Beste Einführung VL - sehr lesenswerte Moderation

Frau Behrens hat sich viel Mühe gegeben die Vorlesung interessant zu gestalten und Fragen zu beantworten.

gute Vortragsweise, interessante und verständliche Gestaltung,
kompetent, aber ausreichend verständliche Folien

Die Folien, die Prof, der Inhalt und Aufbau der Klausur

Anschauliche Darstellung der Inhalte.
Vorlesung wurde lebendig gehalten.

gute Struktur; interessante Themen

Aufbereitung der Folien!

Als gut empfunden habe ich die online Tests, da sie mich daran erinnern, dass ich den Stoff nacharbeiten musste. In der Vorlesung habe ich mich besonders über den aktuellen Themenbezug seitens der Professorin gefreut.

- Der Stoff ist sehr interessant.
- Die Dozentin sehr motiviert.
- Anschauliche Beispiele wurden immer wieder gegeben.

Der Stoff wurde sehr gut übermittelt, da die Vorlesung mit sehr viel Elan geführt wurde.

Die Vortragswiese / der Vortragstil von Frau Behrens.

Die Formgestaltung, das Tutorium sowie die regelmäßige Zuhörerinteraktion.

Die PP-Folien:

- übersichtlich

Dozentin:

- gute Erklärungen
- gutes Tempo

Das Gesamtpaket

Auto, faire und verständliche Einführungsveranstaltung

• gut vorbereitet

• verständlich

• ^{sehr} gute Folien

• spannend / interessant

Vortragswiese und Stimme

8.3) Was haben Sie an dieser Lehrveranstaltung als besonders schlecht empfunden? Warum? Was könnte besser gemacht werden?

Das Tempo der Dozentin - oftmals wurde zu schnell geredet und oberflächlich behandelt und die Veranstaltung frühzeitig beendet wurden

~~schlechte~~ die Folien waren unleserlich (Lichtverhältnisse, Farbwahl der Folien)

Die Folien an der Wand sind bei den vorherrschenden Lichtverhältnissen nur sehr schwierig zu erkennen.

Vorlesung Nr. 5 Parteien
 ⇒ Verbesserungsvorschlag die Entwicklung neuer Parteien
 etwa

Das Weglassen der Texte auf Moodle. Mir haben sie aufgrund des Umfangs nicht wirklich geholfen!

→ z.T. war das Tempo sehr hoch.

Viel zu viel Stoff in viel zu kurzer Zeit

- Rechtzeitig (schon vor den Weihnachtsferien) bescheid geben welche Themen in der Klausur explizit drankommen bzw. was die Anforderungen sind.

Klausurthemen minimieren

Viel Stoff in zu kurzer Zeit

Etwas viele Tabellen auf der Folie.

Manche Inhalte waren etwas kurz erstellt, sodass man nicht immer erkennen konnte, wie relevant diese im Gesamtkontext sind.

Viele Ausfälle

↳ Größere Akzentuierung des machbar
 Relevanten vs. des „Interessanten“ könnte
 gemacht werden. Eine frühere Hilfestellung zur
 Ausfülle

- schade, dass keine Alt-Klausuren der Vorjahre besprochen bzw. als Beispiele im Vortrag behandelt
 worden sind.

Schaubilder auf den Folien waren manchmal
 zu einfach gehalten. Bei komplexeren Schaubildern
 versteht man im Nachhinein wesentlich leichter.

Alles super :D

- Bitte die Vorlesung mit Beispielen versehen um zum finalen
Satz zu kommen
- Anhand der so viele Punkte wie möglich (über die die Vorlesung
ist) sammeln

- Wichtige Dinge nochmal tiefgründiger erklären
- In der Übung die Inhalte der Vorlesung
noch besser aufgreifen

ab und zu, sehr viel Stoff in kurzer Zeit

- viel Stoff auf einmal → am Ende wusste man nicht wirklich, was Klausur-relevant ist
- man musste sehr viel nacharbeiten

zu viele Texte in der Übung, die nicht relevant sind, sondern nur die Vorbereitung auf die Klausur sind. Die Vorbereitung ist die wichtigste für die Klausur.

~~Etwas~~

- größer Wert auf aktuelle Politikforschung

Zu viele Texte in der Übung,
Aufteilung der Übung totaler Mist, Anmeldung über Vusel-
aber das nach vorne laufen → nicht! wofür gibt es denn die
Vindhundfrist

zu viele Texte zu lesen,

Etwas zu schwierig und schnell

Die PPP war aufgrund der Scheinwörter nicht gut
erkennbar => nächstes Mal: Scheinwörter ausschalten!

Zeitliche Überschneidung mit Altklausuren!

zu viel ~~zu~~ Inhalte, zu viel Anwendungsfragen mit Lösung
und Diskussion

↳ sollten ähnlich nicht nur diese eine Vorlesung, sondern
bei allen anderen Fächern und Semestern

Manchmal zu schnell

Manche Folien fand ich nicht besonders aussagekräftig

Klausurtermin in den Semesterferien

u good

- Folien etwas spärlich, ohne Model-Texte sehr Verständlich-lücken

Die Anordnung der Blätter für die Vorlesung war sehr schön
schon gegeben. Dankbar für die Vorlesung. Vorlesung war
ausgefallen und kann eine weitere Veranstaltung sein. Danke,
denn man hat schon einen Tag.

Teilweise zu viel Stoff in zu kurzer Zeit.

manchmal etwas züsig vorgelesen

Texte waren teilweise zu umfangreich, nicht
einsichtlich was davon prüfungsrelevant ist!

⇒ Unsicherheit

unklar was aus den Texten prüfungsrelevant ist
Umfang der Texte zu hoch

- Folien früher hochladen u. erkennbarere Schrift
- weniger Texte oder ^{mind.} Besprechung dieser
- Testklausuren / Bsp. Klausuren

zu oberflächliche Folien, viele Theorien nicht gut genug erklärt, sehr viel Recherche und Nachbereitung zumal